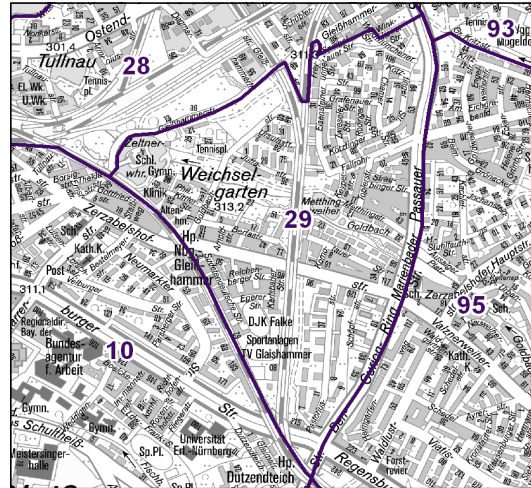
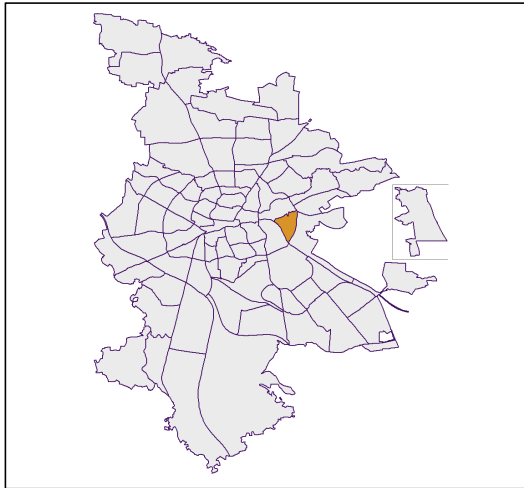


Bezirksdatenblatt Nürnberg

Statistischer Bezirk: 29 Gleißhammer



	Bezirk	Gesamtstadt
Fläche in ha	94	18 640
Bevölkerung ¹⁾	6 205	503 402
Einwohner je ha	66	27

1) Einwohner mit Hauptwohnung in Nürnberg (Melderegister 31.12.2011)

	Bezirk		Stadt
	Zahl	%	%
Einwohner nach Geschlecht			
männlich	2 925	47,1	48,2
weiblich	3 280	52,9	51,8
zusammen	6 205	100,0	100,0

Stand: 2011

	Bezirk		Stadt
	Zahl	%	%
Einwohner nach Altersgruppen			
0 - 5 Jahre	328	5,3	5,1
6 - 14 Jahre	503	8,1	7,2
15 - 64 Jahre	4 091	65,9	67,1
ab 65 Jahre	1 283	20,7	20,6

Stand: 2011

	Bezirk		Stadt
	Zahl	% ²⁾	% ²⁾
Einwohner nach Nationalität			
Deutsche	5 478	88,3	82,2
Ausländer	727	11,7	17,8
darunter aus EU	235	3,8	6,6
darunter aus Türkei	150	2,4	3,8

2) Anteil an Bevölkerung insgesamt

Stand: 2011

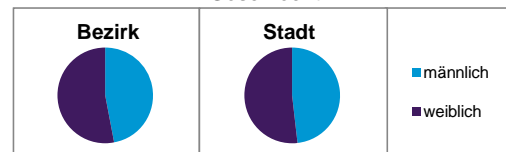
	Bezirk		Stadt
	Zahl	%	%
Einwohner nach Familienstand			
ledig	2 507	40,4	41,9
verheiratet	2 675	43,1	42,0
verwitwet	466	7,5	7,3
geschieden	557	9,0	8,9

Stand: 2011

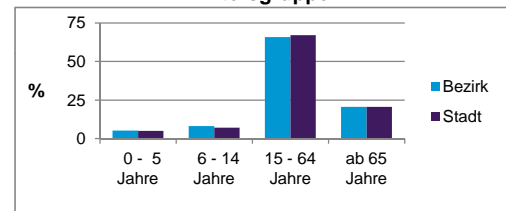
	Bezirk	Stadt
Bevölkerungsveränderung		
Einwohner 2010	6 176	497 949
Einwohner 2006	5 913	493 689
Veränderung 2011 gegenüber 2010 in %	0,5	1,1
Veränderung 2011 gegenüber 2006 in %	4,9	2,0

Stand: 2011

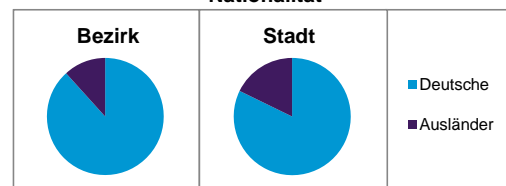
Geschlecht



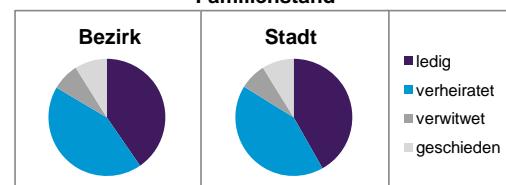
Altersgruppe



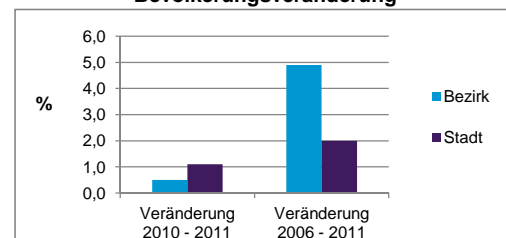
Nationalität



Familienstand



Bevölkerungsveränderung



Statistischer Bezirk: 29 Gleißhammer

Haushalte	Bezirk		Stadt	
	Zahl	%	Zahl	%
Alleinerziehende	138	4,4		4,4
Sonstige Haushalte	3 009	95,6		95,6
zusammen	3 147	100,0		100,0

Stand: 2011

Wohnungen ³⁾ nach Baualtersgruppen	Bezirk		Stadt	
	Zahl	%	Zahl	%
bis 1948	714	23,2		27,0
1949 - 2004	2 174	70,5		69,3
ab 2005	196	6,4		3,3
ohne Angabe	0	0,0		0,4
zusammen	3 084	100,1		100,0

3) in Wohngebäuden; ohne Wohnheime

Stand: 2011

Wohnungen in	Bezirk		Stadt	
	Zahl	%	Zahl	%
Einfamilienhäusern	381	12,4		14,3
Zweifamilienhäusern	250	8,1		5,8
MFH mit 3-6 Whg. ⁴⁾	749	24,3		16,0
MFH mit 7 und mehr Whg. ⁴⁾	1 704	55,2		62,7
sonst. Gebäuden mit Wohnraum	1	0,0		1,2
zusammen	3 085	100,0		100,0

4) MFH= Mehrfamilienhäuser

Stand: 2011

Erwerbsbeteiligung	Bezirk		Stadt	
	Zahl	% ⁵⁾	Zahl	% ⁵⁾
Sozialversicherungspflichtig Beschäftigte am Wohnort	2 362	57,7		54,4
Arbeitslose am Wohnort	179	4,4		5,7

5) %-Anteil an der erwerbsfähigen Bevölkerung

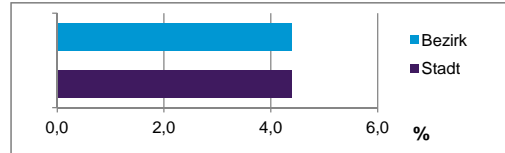
Stand: 31.12.2011

Quelle: Bundesagentur für Arbeit

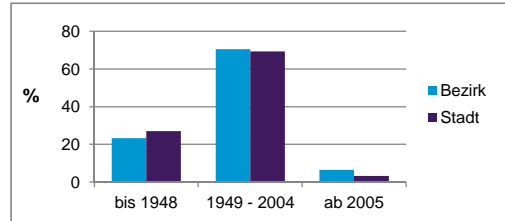
Kraftfahrzeuge	Bezirk		Stadt	
	Zahl	%	Zahl	%
Anzahl der Pkw/Kombi	2 793		227 482	
Pkw/Kombi je 1000 Einwohner	450		452	
Pkw/Kombi mit Dieselmotor, Anteil in %	24,1		29,8	

Stand: 2011

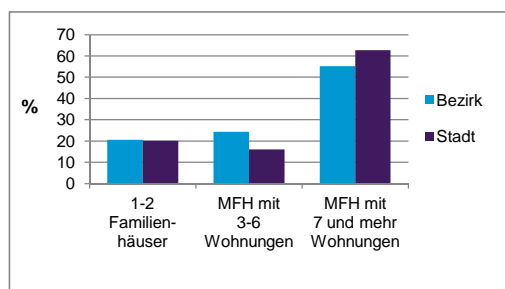
Anteil Haushalte Alleinerziehende



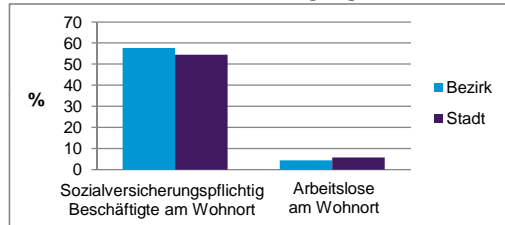
Baualtersgruppen



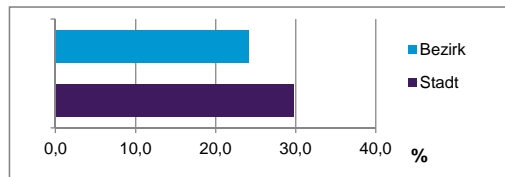
Wohnungsarten



Erwerbsbeteiligung



Anteil Pkw mit Dieselmotoren



Impressum:

Herausgeber:

Amt für Stadtforschung und Statistik
für Nürnberg und Fürth
Unschlittplatz 7a
90403 Nürnberg
Telefon 09 11 / 2 31 28 43
Fax 09 11 / 2 31 28 44
E-Mail statistikinfo@stadt.nuernberg.de
Internet www.statistik.nuernberg.de