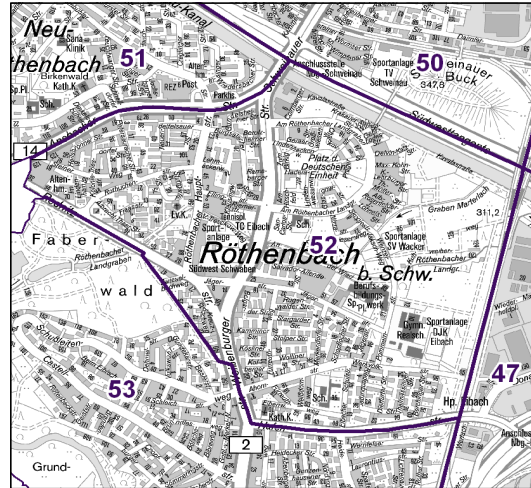
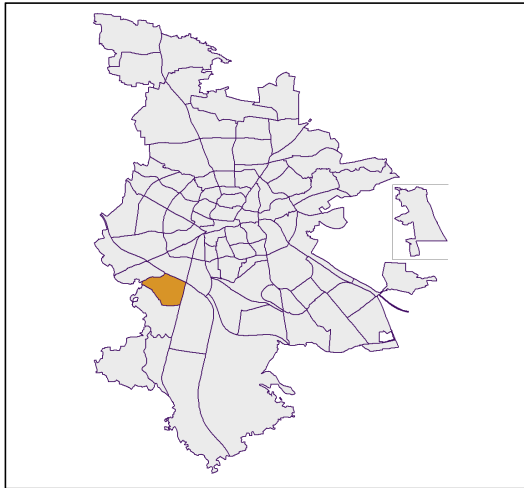


Bezirksdatenblatt Nürnberg

Statistischer Bezirk: 52 Röthenbach Ost



	Bezirk	Gesamtstadt
Fläche in ha	212	18 640
Bevölkerung ¹⁾	11 133	503 402
Einwohner je ha	53	27

1) Einwohner mit Hauptwohnung in Nürnberg (Melderegister 31.12.2011)

Einwohner nach Geschlecht	Bezirk		Stadt	
	Zahl	%	Zahl	%
männlich	5 180	46,5	2 482	48,2
weiblich	5 953	53,5	2 500	51,8
zusammen	11 133	100,0	4 982	100,0

Stand: 2011

Einwohner nach Altersgruppen	Bezirk		Stadt	
	Zahl	%	Zahl	%
0 - 5 Jahre	493	4,4	2 100	5,1
6 - 14 Jahre	814	7,3	3 200	7,2
15 - 64 Jahre	7 102	63,8	28 000	67,1
ab 65 Jahre	2 724	24,5	10 100	20,6

Stand: 2011

Einwohner nach Nationalität	Bezirk		Stadt	
	Zahl	% ²⁾	Zahl	% ²⁾
Deutsche	10 043	90,2	40 000	82,2
Ausländer	1 090	9,8	8 400	17,8
darunter aus EU	470	4,2	3 600	6,6
darunter aus Türkei	188	1,7	1 800	3,8

2) Anteil an Bevölkerung insgesamt

Stand: 2011

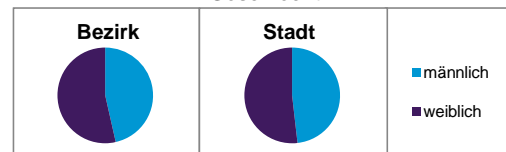
Einwohner nach Familienstand	Bezirk		Stadt	
	Zahl	%	Zahl	%
ledig	3 841	34,5	16 000	41,9
verheiratet	5 540	49,8	22 000	42,0
verwitwet	995	8,9	4 000	7,3
geschieden	757	6,8	3 000	8,9

Stand: 2011

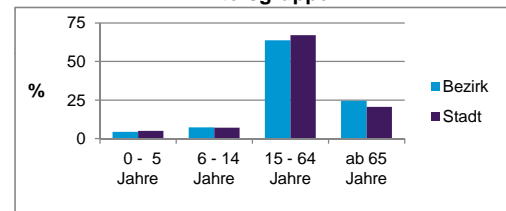
Bevölkerungsveränderung	Bezirk	Stadt
Einwohner 2010	10 987	497 949
Einwohner 2006	10 520	493 689
Veränderung 2011 gegenüber 2010 in %	1,3	1,1
Veränderung 2011 gegenüber 2006 in %	5,8	2,0

Stand: 2011

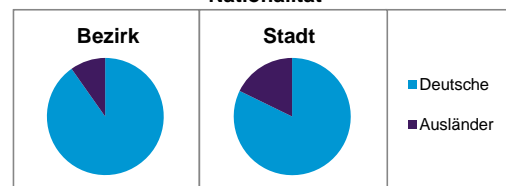
Geschlecht



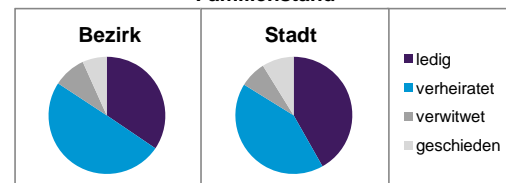
Altersgruppe



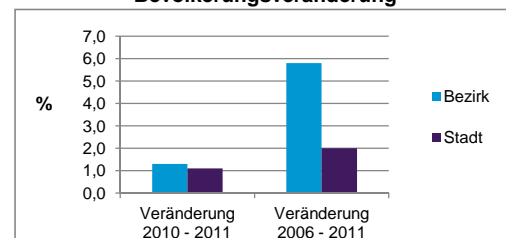
Nationalität



Familienstand



Bevölkerungsveränderung



Statistischer Bezirk: 52 Röthenbach Ost

Haushalte	Bezirk		Stadt	
	Zahl	%	Zahl	%
Alleinerziehende	181	3,3		4,4
Sonstige Haushalte	5 241	96,7		95,6
zusammen	5 422	100,0		100,0

Stand: 2011

Wohnungen ³⁾ nach Baualtersgruppen	Bezirk		Stadt	
	Zahl	%	Zahl	%
bis 1948	299	5,1		27,0
1949 - 2004	5 095	86,1		69,3
ab 2005	495	8,4		3,3
ohne Angabe	30	0,5		0,4
zusammen	5 919	100,1		100,0

3) in Wohngebäuden;
ohne Wohnheime

Stand: 2011

Wohnungen in	Bezirk		Stadt	
	Zahl	%	Zahl	%
Einfamilienhäusern	1 155	19,4		14,3
Zweifamilienhäusern	354	6,0		5,8
MFH mit 3-6 Whg. ⁴⁾	819	13,8		16,0
MFH mit 7 und mehr Whg. ⁴⁾	3 591	60,4		62,7
sonst. Gebäuden mit Wohnraum	25	0,4		1,2
zusammen	5 944	100,0		100,0

4) MFH= Mehrfamilienhäuser

Stand: 2011

Erwerbsbeteiligung	Bezirk		Stadt	
	Zahl	% ⁵⁾	Zahl	% ⁵⁾
Sozialversicherungspflichtig Beschäftigte am Wohnort	4 160	58,6		54,4
Arbeitslose am Wohnort	262	3,7		5,7

5) %-Anteil an der erwerbsfähigen Bevölkerung

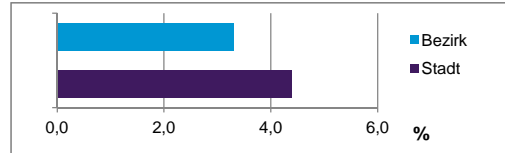
Stand: 31.12.2011

Quelle: Bundesagentur für Arbeit

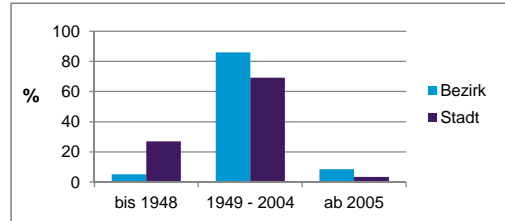
Kraftfahrzeuge	Bezirk		Stadt	
	Zahl	%	Zahl	%
Anzahl der Pkw/Kombi	5 090		227 482	
Pkw/Kombi je 1000 Einwohner	457		452	
Pkw/Kombi mit Dieselmotor, Anteil in %	24,7		29,8	

Stand: 2011

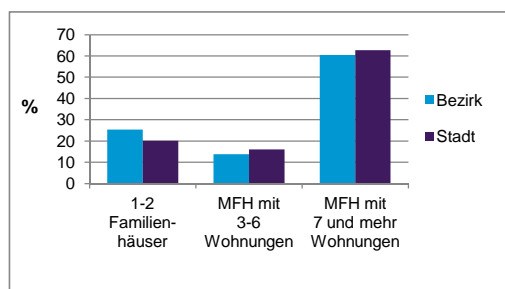
Anteil Haushalte Alleinerziehende



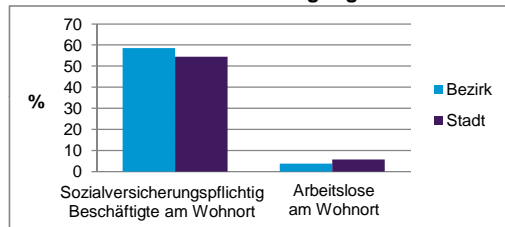
Baualtersgruppen



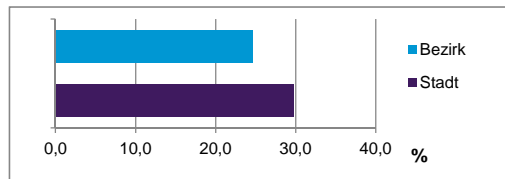
Wohnungsarten



Erwerbsbeteiligung



Anteil Pkw mit Dieselmotoren



Impressum:

Herausgeber:

Amt für Stadtforschung und Statistik
für Nürnberg und Fürth
Unschlittplatz 7a
90403 Nürnberg
Telefon 09 11 / 2 31 28 43
Fax 09 11 / 2 31 28 44
E-Mail statistikinfo@stadt.nuernberg.de
Internet www.statistik.nuernberg.de