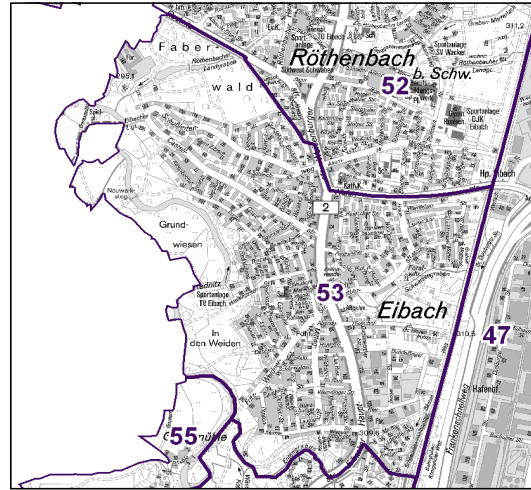
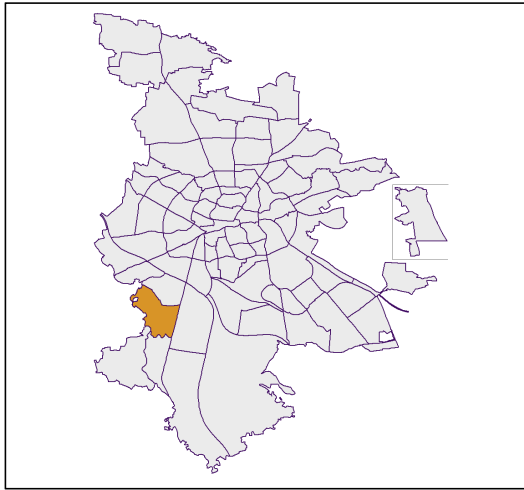


Bezirksdatenblatt Nürnberg

Statistischer Bezirk: 53 Eibach



	Bezirk	Gesamtstadt
Fläche in ha	320	18 640
Bevölkerung ¹⁾	8 544	503 402
Einwohner je ha	27	27

1) Einwohner mit Hauptwohnung in Nürnberg (Melderegister 31.12.2011)

	Bezirk		Stadt
	Zahl	%	%
Einwohner nach Geschlecht			
männlich	4 076	47,7	48,2
weiblich	4 468	52,3	51,8
zusammen	8 544	100,0	100,0

Stand: 2011

	Bezirk		Stadt
	Zahl	%	%
Einwohner nach Altersgruppen			
0 - 5 Jahre	384	4,5	5,1
6 - 14 Jahre	697	8,2	7,2
15 - 64 Jahre	5 105	59,7	67,1
ab 65 Jahre	2 358	27,6	20,6

Stand: 2011

	Bezirk		Stadt
	Zahl	% ²⁾	% ²⁾
Einwohner nach Nationalität			
Deutsche	7 906	92,5	82,2
Ausländer	638	7,5	17,8
darunter aus EU	351	4,1	6,6
darunter aus Türkei	143	1,7	3,8

2) Anteil an Bevölkerung insgesamt

Stand: 2011

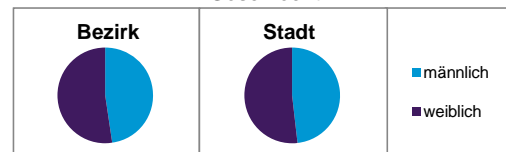
	Bezirk		Stadt
	Zahl	%	%
Einwohner nach Familienstand			
ledig	2 929	34,3	41,9
verheiratet	4 231	49,5	42,0
verwitwet	770	9,0	7,3
geschieden	614	7,2	8,9

Stand: 2011

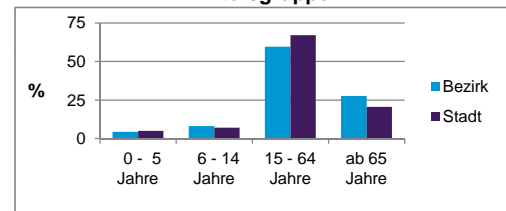
	Bezirk	Stadt
Bevölkerungsveränderung		
Einwohner 2010	8 520	497 949
Einwohner 2006	8 556	493 689
Veränderung 2011 gegenüber 2010 in %	0,3	1,1
Veränderung 2011 gegenüber 2006 in %	-0,1	2,0

Stand: 2011

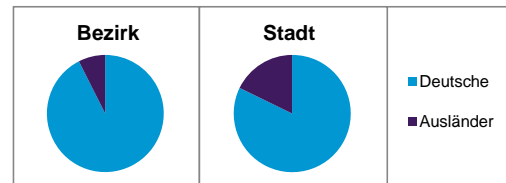
Geschlecht



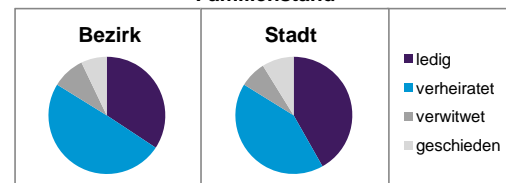
Altersgruppe



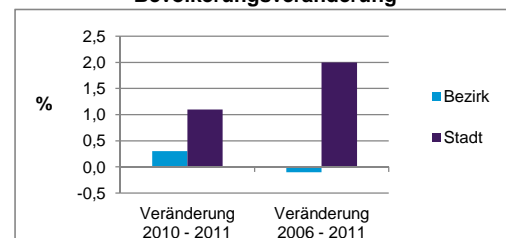
Nationalität



Familienstand



Bevölkerungsveränderung



Statistischer Bezirk: 53 Eibach

Haushalte	Bezirk		Stadt	
	Zahl	%	Zahl	%
Alleinerziehende	149	3,6		4,4
Sonstige Haushalte	3 992	96,4		95,6
zusammen	4 141	100,0		100,0

Stand: 2011

Wohnungen ³⁾ nach Baualtersgruppen	Bezirk		Stadt	
	Zahl	%	Zahl	%
bis 1948	1 077	23,6		27,0
1949 - 2004	3 362	73,7		69,3
ab 2005	112	2,5		3,3
ohne Angabe	13	0,3		0,4
zusammen	4 564	100,1		100,0

3) in Wohngebäuden;
ohne Wohnheime

Stand: 2011

Wohnungen in	Bezirk		Stadt	
	Zahl	%	Zahl	%
Einfamilienhäusern	1 480	32,1		14,3
Zweifamilienhäusern	794	17,2		5,8
MFH mit 3-6 Whg. ⁴⁾	1 473	32,0		16,0
MFH mit 7 und mehr Whg. ⁴⁾	817	17,7		62,7
sonst. Gebäuden mit Wohnraum	44	1,0		1,2
zusammen	4 608	100,0		100,0

4) MFH= Mehrfamilienhäuser

Stand: 2011

Erwerbsbeteiligung	Bezirk		Stadt	
	Zahl	% ⁵⁾	Zahl	% ⁵⁾
Sozialversicherungspflichtig Beschäftigte am Wohnort	2 911	57,0		54,4
Arbeitslose am Wohnort	153	3,0		5,7

5) %-Anteil an der erwerbsfähigen Bevölkerung

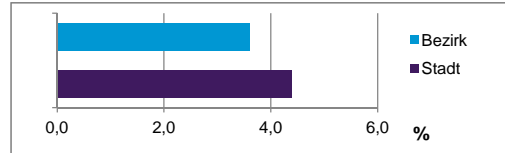
Stand: 31.12.2011

Quelle: Bundesagentur für Arbeit

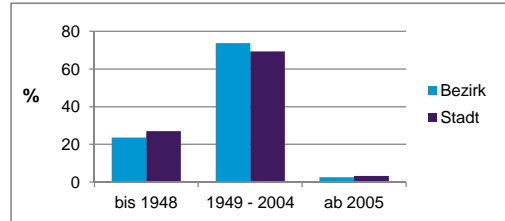
Kraftfahrzeuge	Bezirk		Stadt	
	Zahl	%	Zahl	%
Anzahl der Pkw/Kombi	4 562		227 482	
Pkw/Kombi je 1000 Einwohner	534		452	
Pkw/Kombi mit Dieselmotor, Anteil in %	26,0		29,8	

Stand: 2011

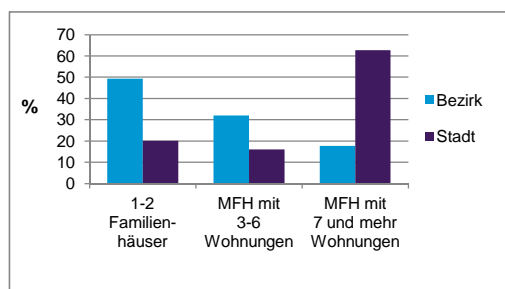
Anteil Haushalte Alleinerziehende



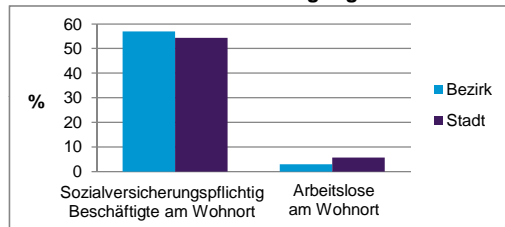
Baualtersgruppen



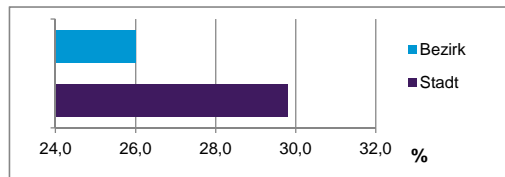
Wohnungsarten



Erwerbsbeteiligung



Anteil Pkw mit Dieselmotoren



Impressum:

Herausgeber:

Amt für Stadtforschung und Statistik
für Nürnberg und Fürth
Unschlittplatz 7a
90403 Nürnberg
Telefon 09 11 / 2 31 28 43
Fax 09 11 / 2 31 28 44
E-Mail statistikinfo@stadt.nuernberg.de
Internet www.statistik.nuernberg.de