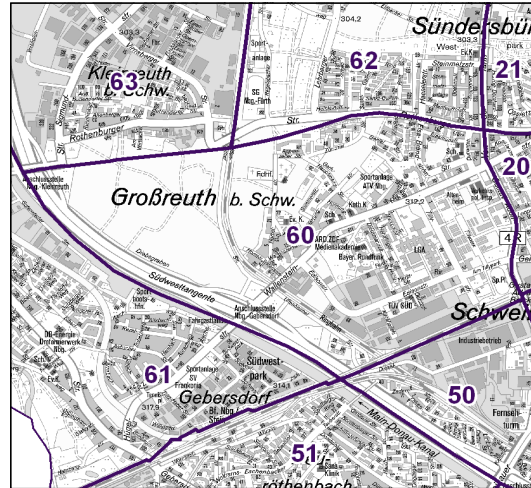
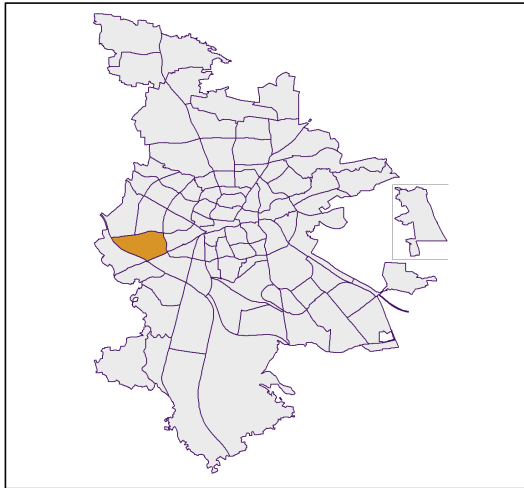


Bezirksdatenblatt Nürnberg

Statistischer Bezirk: 60 Großreuth bei Schweinau



	Bezirk	Gesamtstadt
Fläche in ha	252	18 640
Bevölkerung ¹⁾	5 942	503 402
Einwohner je ha	24	27

1) Einwohner mit Hauptwohnung in Nürnberg (Melderegister 31.12.2011)

	Bezirk		Stadt	
	Zahl	%	Zahl	%
Einwohner nach Geschlecht				
männlich	2 866	48,2	2 866	48,2
weiblich	3 076	51,8	3 076	51,8
zusammen	5 942	100,0	5 942	100,0

Stand: 2011

	Bezirk		Stadt	
	Zahl	%	Zahl	%
Einwohner nach Altersgruppen				
0 - 5 Jahre	350	5,9	350	5,1
6 - 14 Jahre	441	7,4	441	7,2
15 - 64 Jahre	3 882	65,3	3 882	67,1
ab 65 Jahre	1 269	21,4	1 269	20,6

Stand: 2011

	Bezirk		Stadt	
	Zahl	% ²⁾	Zahl	% ²⁾
Einwohner nach Nationalität				
Deutsche	4 973	83,7	4 973	82,2
Ausländer	969	16,3	969	17,8
darunter aus EU	395	6,6	395	6,6
darunter aus Türkei	238	4,0	238	3,8

2) Anteil an Bevölkerung insgesamt

Stand: 2011

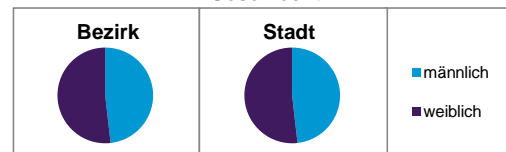
	Bezirk		Stadt	
	Zahl	%	Zahl	%
Einwohner nach Familienstand				
ledig	2 178	36,7	2 178	41,9
verheiratet	2 804	47,2	2 804	42,0
verwitwet	484	8,1	484	7,3
geschieden	476	8,0	476	8,9

Stand: 2011

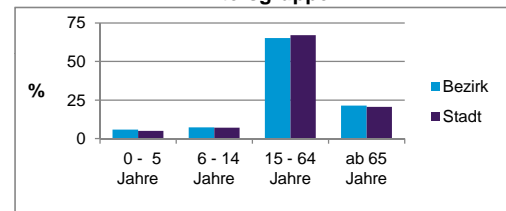
	Bezirk	Stadt
Bevölkerungsveränderung		
Einwohner 2010	5 828	497 949
Einwohner 2006	5 164	493 689
Veränderung 2011 gegenüber 2010 in %	2,0	1,1
Veränderung 2011 gegenüber 2006 in %	15,1	2,0

Stand: 2011

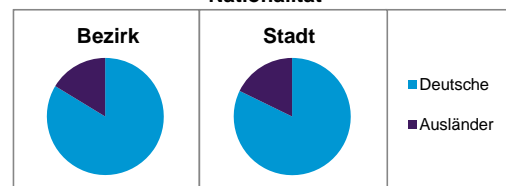
Geschlecht



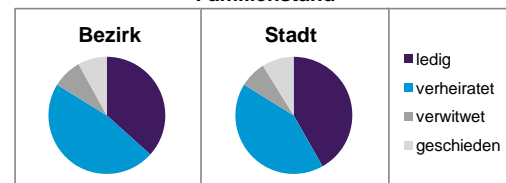
Altersgruppe



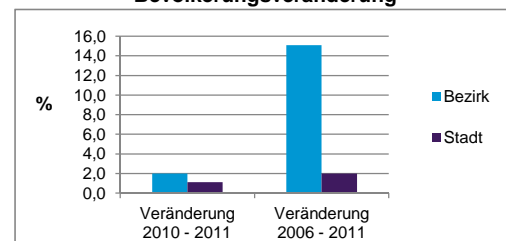
Nationalität



Familienstand



Bevölkerungsveränderung



Statistischer Bezirk: 60 Großreuth bei Schweinau

Haushalte	Bezirk		Stadt	
	Zahl	%	Zahl	%
Alleinerziehende	95	3,4		4,4
Sonstige Haushalte	2 697	96,6		95,6
zusammen	2 792	100,0		100,0

Stand: 2011

Wohnungen ³⁾ nach Baualtersgruppen	Bezirk		Stadt	
	Zahl	%	Zahl	%
bis 1948	172	6,1		27,0
1949 - 2004	2 122	75,4		69,3
ab 2005	411	14,6		3,3
ohne Angabe	111	3,9		0,4
zusammen	2 816	100,0		100,0

3) in Wohngebäuden;
ohne Wohnheime

Stand: 2011

Wohnungen in	Bezirk		Stadt	
	Zahl	%	Zahl	%
Einfamilienhäusern	377	13,3		14,3
Zweifamilienhäusern	66	2,3		5,8
MFH mit 3-6 Whg. ⁴⁾	504	17,8		16,0
MFH mit 7 und mehr Whg. ⁴⁾	1 869	66,1		62,7
sonst. Gebäuden mit Wohnraum	10	0,4		1,2
zusammen	2 826	99,9		100,0

4) MFH= Mehrfamilienhäuser

Stand: 2011

Erwerbsbeteiligung	Bezirk		Stadt	
	Zahl	% ⁵⁾	Zahl	% ⁵⁾
Sozialversicherungspflichtig Beschäftigte am Wohnort	2 241	57,7		54,4
Arbeitslose am Wohnort	180	4,6		5,7

5) %-Anteil an der erwerbsfähigen Bevölkerung

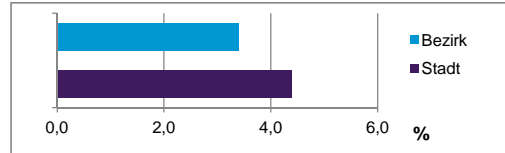
Stand: 31.12.2011

Quelle: Bundesagentur für Arbeit

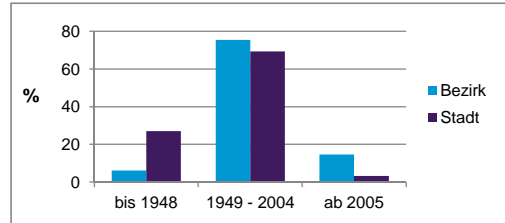
Kraftfahrzeuge	Bezirk		Stadt	
	Zahl	%	Zahl	%
Anzahl der Pkw/Kombi	2 749		227 482	
Pkw/Kombi je 1000 Einwohner	463		452	
Pkw/Kombi mit Dieselmotor, Anteil in %	29,9		29,8	

Stand: 2011

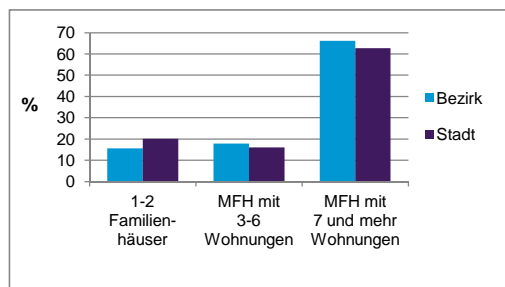
Anteil Haushalte Alleinerziehende



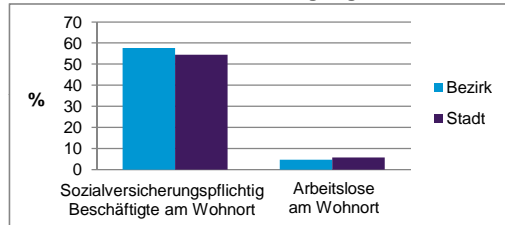
Baualtersgruppen



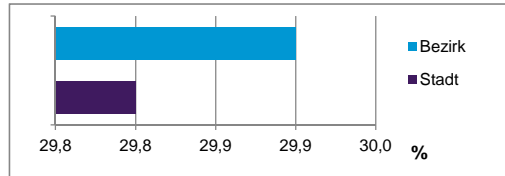
Wohnungsarten



Erwerbsbeteiligung



Anteil Pkw mit Dieselmotoren



Impressum:

Herausgeber:

Amt für Stadtforschung und Statistik
für Nürnberg und Fürth
Unschlittplatz 7a
90403 Nürnberg
Telefon 09 11 / 2 31 28 43
Fax 09 11 / 2 31 28 44
E-Mail statistikinfo@stadt.nuernberg.de
Internet www.statistik.nuernberg.de