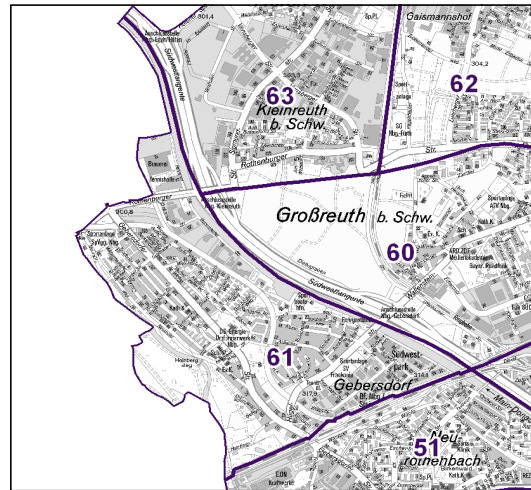
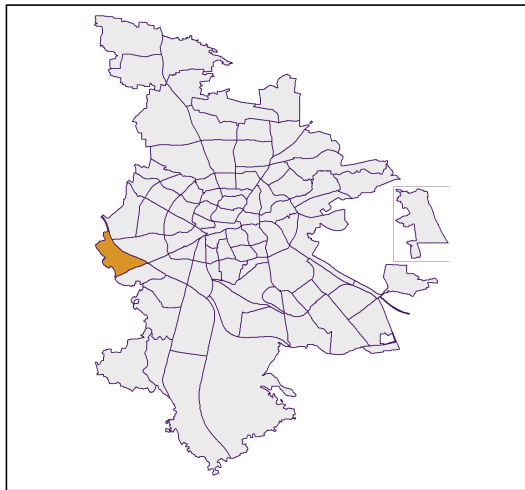


Bezirksdatenblatt Nürnberg

Statistischer Bezirk: 61 Gebersdorf



	Bezirk	Gesamtstadt
Fläche in ha	227	18 640
Bevölkerung ¹⁾	4 223	503 402
Einwohner je ha	19	27

1) Einwohner mit Hauptwohnung in Nürnberg (Melderegister 31.12.2011)

Einwohner nach Geschlecht	Bezirk		Stadt	
	Zahl	%	Zahl	%
männlich	2 099	49,7	2 099	48,2
weiblich	2 124	50,3	2 124	51,8
zusammen	4 223	100,0	4 223	100,0

Stand: 2011

Einwohner nach Altersgruppen	Bezirk		Stadt	
	Zahl	%	Zahl	%
0 - 5 Jahre	166	3,9	166	5,1
6 - 14 Jahre	316	7,5	316	7,2
15 - 64 Jahre	2 723	64,5	2 723	67,1
ab 65 Jahre	1 018	24,1	1 018	20,6

Stand: 2011

Einwohner nach Nationalität	Bezirk		Stadt	
	Zahl	% ²⁾	Zahl	% ²⁾
Deutsche	3 905	92,5	3 905	82,2
Ausländer	318	7,5	318	17,8
darunter aus EU	171	4,0	171	6,6
darunter aus Türkei	54	1,3	54	3,8

2) Anteil an Bevölkerung insgesamt

Stand: 2011

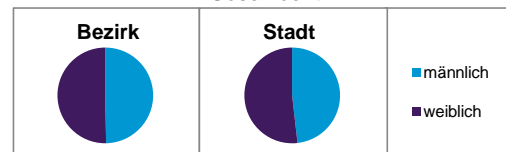
Einwohner nach Familienstand	Bezirk		Stadt	
	Zahl	%	Zahl	%
ledig	1 461	34,6	1 461	41,9
verheiratet	2 126	50,3	2 126	42,0
verwitwet	350	8,3	350	7,3
geschieden	286	6,8	286	8,9

Stand: 2011

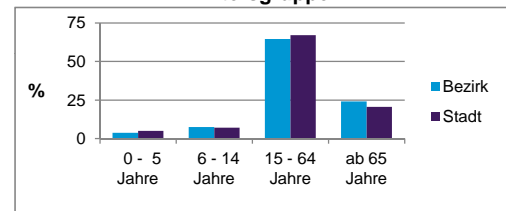
Bevölkerungsveränderung	Bezirk	Stadt
	Einwohner 2010	4 240
Einwohner 2006	4 325	493 689
Veränderung 2011 gegenüber 2010 in %	-0,4	1,1
Veränderung 2011 gegenüber 2006 in %	-2,4	2,0

Stand: 2011

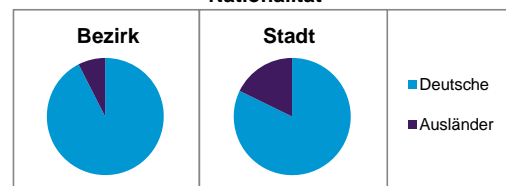
Geschlecht



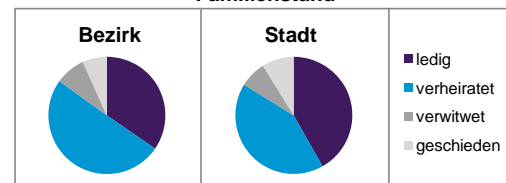
Altersgruppe



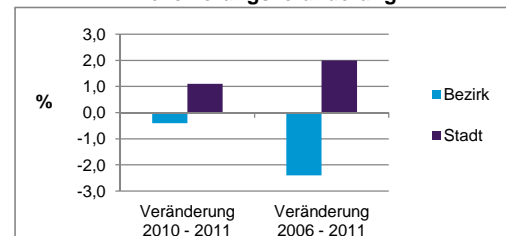
Nationalität



Familienstand



Bevölkerungsveränderung



Statistischer Bezirk: 61 Gebersdorf

Haushalte	Bezirk		Stadt	
	Zahl	%	Zahl	%
Alleinerziehende	63	3,1		4,4
Sonstige Haushalte	1 949	96,9		95,6
zusammen	2 012	100,0		100,0

Stand: 2011

Wohnungen ³⁾ nach Baualtersgruppen	Bezirk		Stadt	
	Zahl	%	Zahl	%
bis 1948	311	14,7		27,0
1949 - 2004	1 737	82,4		69,3
ab 2005	53	2,5		3,3
ohne Angabe	8	0,4		0,4
zusammen	2 109	100,0		100,0

3) in Wohngebäuden; ohne Wohnheime

Stand: 2011

Wohnungen in	Bezirk		Stadt	
	Zahl	%	Zahl	%
Einfamilienhäusern	863	40,7		14,3
Zweifamilienhäusern	526	24,8		5,8
MFH mit 3-6 Whg. ⁴⁾	386	18,2		16,0
MFH mit 7 und mehr Whg. ⁴⁾	334	15,8		62,7
sonst. Gebäuden mit Wohnraum	9	0,4		1,2
zusammen	2 118	99,9		100,0

4) MFH= Mehrfamilienhäuser

Stand: 2011

Erwerbsbeteiligung	Bezirk		Stadt	
	Zahl	% ⁵⁾	Zahl	% ⁵⁾
Sozialversicherungspflichtig Beschäftigte am Wohnort	1 530	56,2		54,4
Arbeitslose am Wohnort	94	3,5		5,7

5) %-Anteil an der erwerbsfähigen Bevölkerung

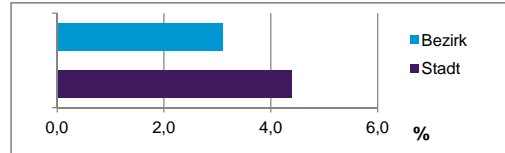
Stand: 31.12.2011

Quelle: Bundesagentur für Arbeit

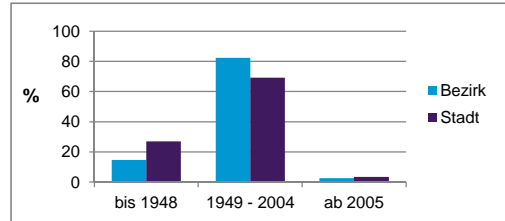
Kraftfahrzeuge	Bezirk		Stadt	
	Zahl	%	Zahl	%
Anzahl der Pkw/Kombi	3 223		227 482	
Pkw/Kombi je 1000 Einwohner	763		452	
Pkw/Kombi mit Dieselmotor, Anteil in %	42,0		29,8	

Stand: 2011

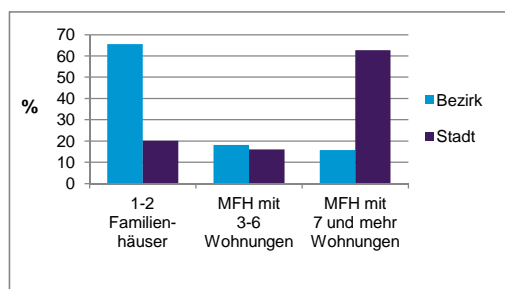
Anteil Haushalte Alleinerziehende



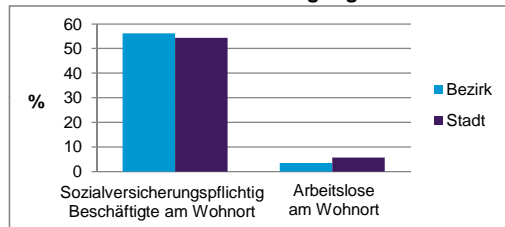
Baualtersgruppen



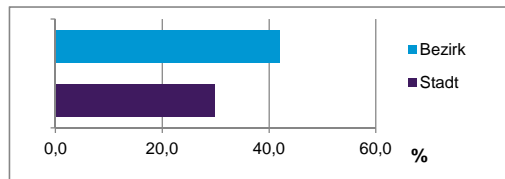
Wohnungsarten



Erwerbsbeteiligung



Anteil Pkw mit Dieselmotoren



Impressum:

Herausgeber:

Amt für Stadtforschung und Statistik
für Nürnberg und Fürth
Unschlittplatz 7a
90403 Nürnberg
Telefon 09 11 / 2 31 28 43
Fax 09 11 / 2 31 28 44
E-Mail statistikinfo@stadt.nuernberg.de
Internet www.statistik.nuernberg.de