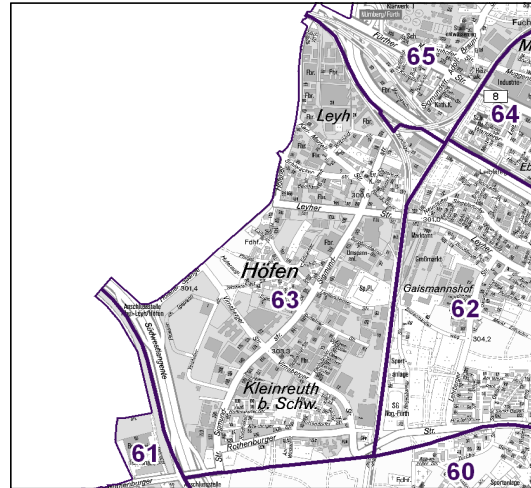
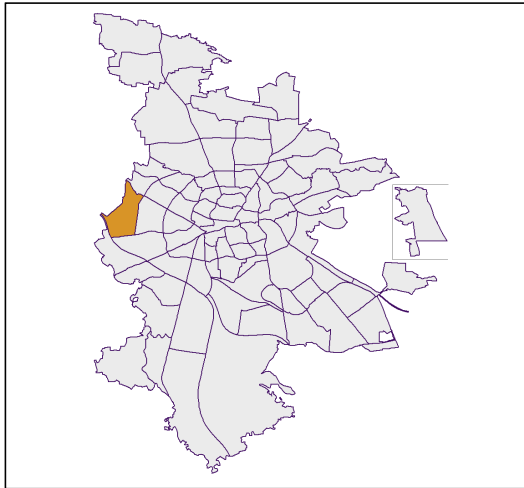


Bezirksdatenblatt Nürnberg

Statistischer Bezirk: 63 Höfen



	Bezirk	Gesamtstadt
Fläche in ha	276	18 640
Bevölkerung ¹⁾	3 139	503 402
Einwohner je ha	11	27

1) Einwohner mit Hauptwohnung in Nürnberg (Melderegister 31.12.2011)

	Bezirk		Stadt	
	Zahl	%	Zahl	%
Einwohner nach Geschlecht				
männlich	1 635	52,1	48,2	
weiblich	1 504	47,9	51,8	
zusammen	3 139	100,0	100,0	

Stand: 2011

	Bezirk		Stadt	
	Zahl	%	Zahl	%
Einwohner nach Altersgruppen				
0 - 5 Jahre	139	4,4	5,1	
6 - 14 Jahre	194	6,2	7,2	
15 - 64 Jahre	2 239	71,3	67,1	
ab 65 Jahre	567	18,1	20,6	

Stand: 2011

	Bezirk		Stadt	
	Zahl	% ²⁾	Zahl	% ²⁾
Einwohner nach Nationalität				
Deutsche	2 479	79,0	82,2	
Ausländer	660	21,0	17,8	
darunter aus EU	338	10,8	6,6	
darunter aus Türkei	121	3,9	3,8	

2) Anteil an Bevölkerung insgesamt

Stand: 2011

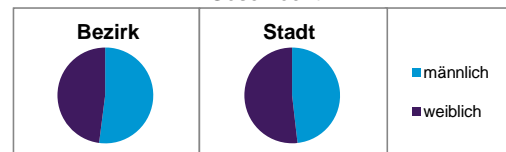
	Bezirk		Stadt	
	Zahl	%	Zahl	%
Einwohner nach Familienstand				
ledig	1 163	37,1	41,9	
verheiratet	1 476	47,0	42,0	
verwitwet	211	6,7	7,3	
geschieden	289	9,2	8,9	

Stand: 2011

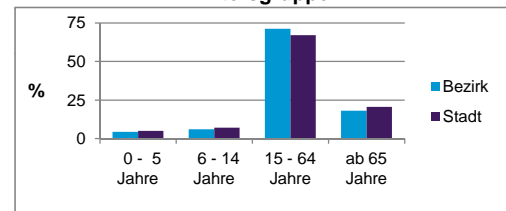
	Bezirk	Stadt
Bevölkerungsveränderung		
Einwohner 2010	3 132	497 949
Einwohner 2006	3 094	493 689
Veränderung 2011 gegenüber 2010 in %	0,2	1,1
Veränderung 2011 gegenüber 2006 in %	1,5	2,0

Stand: 2011

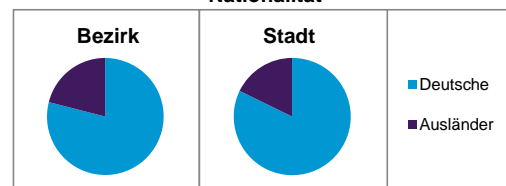
Geschlecht



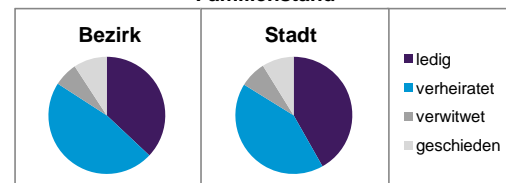
Altersgruppe



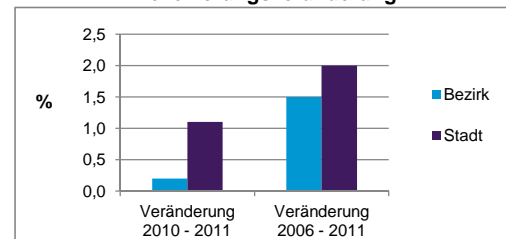
Nationalität



Familienstand



Bevölkerungsveränderung



Statistischer Bezirk: 63 Höfen

Haushalte	Bezirk		Stadt	
	Zahl	%	Zahl	%
Alleinerziehende	64	3,7		4,4
Sonstige Haushalte	1 680	96,3		95,6
zusammen	1 744	100,0		100,0

Stand: 2011

Wohnungen ³⁾ nach Baualtersgruppen	Bezirk		Stadt	
	Zahl	%	Zahl	%
bis 1948	341	21,6		27,0
1949 - 2004	1 223	77,3		69,3
ab 2005	10	0,6		3,3
ohne Angabe	8	0,5		0,4
zusammen	1 582	100,0		100,0

3) in Wohngebäuden; ohne Wohnheime

Stand: 2011

Wohnungen in	Bezirk		Stadt	
	Zahl	%	Zahl	%
Einfamilienhäusern	267	16,3		14,3
Zweifamilienhäusern	236	14,4		5,8
MFH mit 3-6 Whg. ⁴⁾	531	32,4		16,0
MFH mit 7 und mehr Whg. ⁴⁾	548	33,5		62,7
sonst. Gebäuden mit Wohnraum	55	3,4		1,2
zusammen	1 637	100,0		100,0

4) MFH= Mehrfamilienhäuser

Stand: 2011

Erwerbsbeteiligung	Bezirk		Stadt	
	Zahl	% ⁵⁾	Zahl	% ⁵⁾
Sozialversicherungspflichtig Beschäftigte am Wohnort	1 216	54,3		54,4
Arbeitslose am Wohnort	137	6,1		5,7

5) %-Anteil an der erwerbsfähigen Bevölkerung

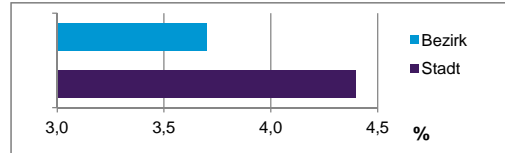
Stand: 31.12.2011

Quelle: Bundesagentur für Arbeit

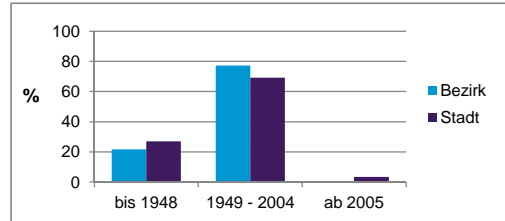
Kraftfahrzeuge	Bezirk		Stadt	
	Zahl	%	Zahl	%
Anzahl der Pkw/Kombi	2 494		227 482	
Pkw/Kombi je 1000 Einwohner	795		452	
Pkw/Kombi mit Dieselmotor, Anteil in %	41,7		29,8	

Stand: 2011

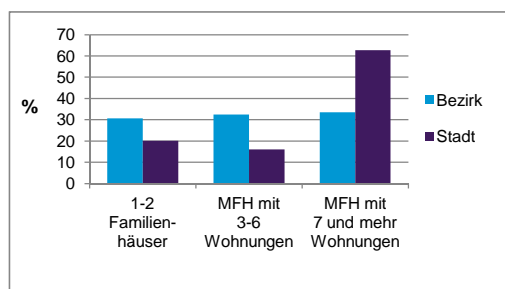
Anteil Haushalte Alleinerziehende



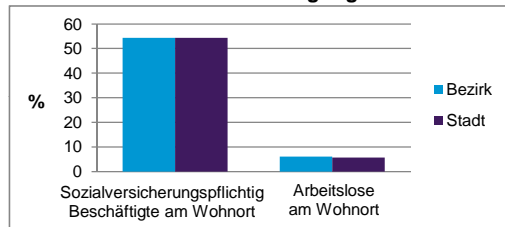
Baualtersgruppen



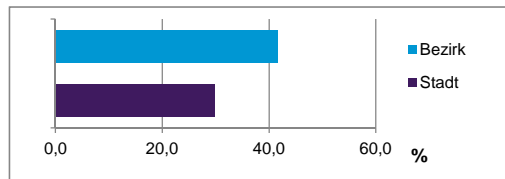
Wohnungsarten



Erwerbsbeteiligung



Anteil Pkw mit Dieselmotoren



Impressum:

Herausgeber:

Amt für Stadtforschung und Statistik
für Nürnberg und Fürth
Unschlittplatz 7a
90403 Nürnberg
Telefon 09 11 / 2 31 28 43
Fax 09 11 / 2 31 28 44
E-Mail statistikinfo@stadt.nuernberg.de
Internet www.statistik.nuernberg.de