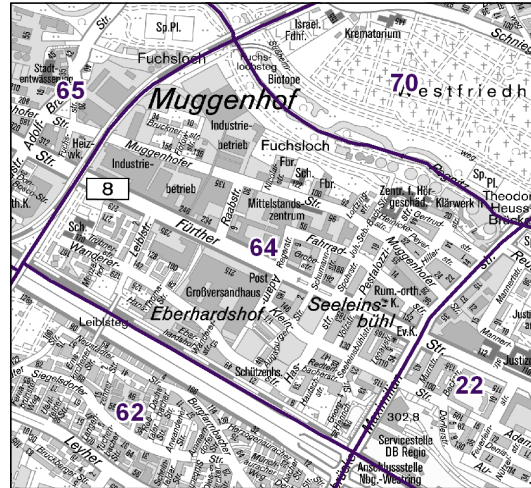
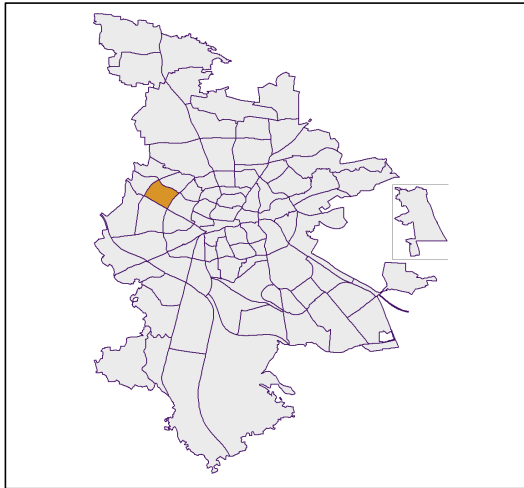


# Bezirksdatenblatt Nürnberg

## Statistischer Bezirk: 64 Eberhardshof



	Bezirk	Gesamtstadt
<b>Fläche in ha</b>	<b>123</b>	<b>18 640</b>
<b>Bevölkerung <sup>1)</sup></b>	<b>8 658</b>	<b>503 402</b>
<b>Einwohner je ha</b>	<b>70</b>	<b>27</b>

1) Einwohner mit Hauptwohnung in Nürnberg (Melderegister 31.12.2011)

	Bezirk		Stadt
	Zahl	%	%
<b>Einwohner nach Geschlecht</b>			
männlich	4 346	50,2	48,2
weiblich	4 312	49,8	51,8
<b>zusammen</b>	<b>8 658</b>	<b>100,0</b>	<b>100,0</b>

Stand: 2011

	Bezirk		Stadt
	Zahl	%	%
<b>Einwohner nach Altersgruppen</b>			
0 - 5 Jahre	476	5,5	5,1
6 - 14 Jahre	651	7,5	7,2
15 - 64 Jahre	6 109	70,6	67,1
ab 65 Jahre	1 422	16,4	20,6

Stand: 2011

	Bezirk		Stadt
	Zahl	% <sup>2)</sup>	% <sup>2)</sup>
<b>Einwohner nach Nationalität</b>			
Deutsche	5 897	68,1	82,2
Ausländer	2 761	31,9	17,8
darunter aus EU	1 187	13,7	6,6
darunter aus Türkei	553	6,4	3,8

2) Anteil an Bevölkerung insgesamt

Stand: 2011

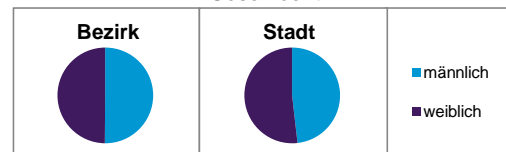
	Bezirk		Stadt
	Zahl	%	%
<b>Einwohner nach Familienstand</b>			
ledig	3 841	44,4	41,9
verheiratet	3 327	38,4	42,0
verwitwet	547	6,3	7,3
geschieden	943	10,9	8,9

Stand: 2011

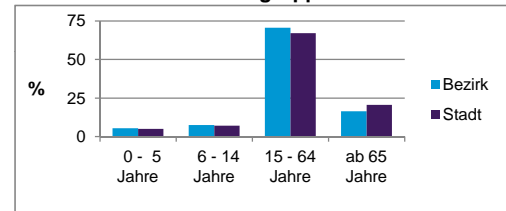
	Bezirk	Stadt
<b>Bevölkerungsveränderung</b>		
Einwohner 2010	8 416	497 949
Einwohner 2006	8 273	493 689
Veränderung 2011 gegenüber 2010 in %	2,9	1,1
Veränderung 2011 gegenüber 2006 in %	4,7	2,0

Stand: 2011

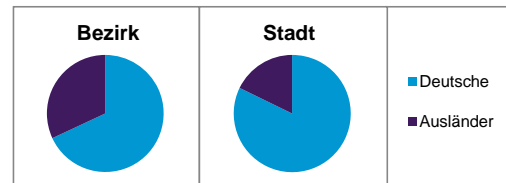
### Geschlecht



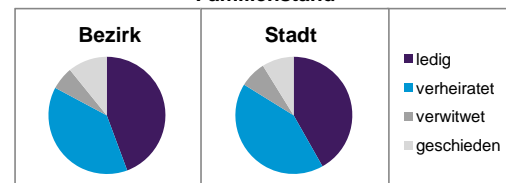
### Altersgruppe



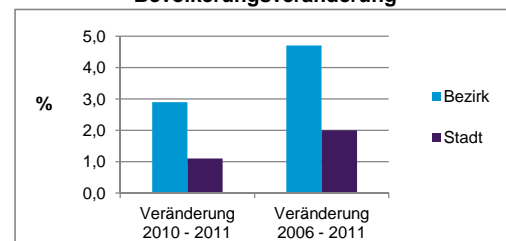
### Nationalität



### Familienstand



### Bevölkerungsveränderung



## Statistischer Bezirk: 64 Eberhardshof

Haushalte	Bezirk		Stadt	
	Zahl	%	Zahl	%
Alleinerziehende	241	5,0		4,4
Sonstige Haushalte	4 560	95,0		95,6
<b>zusammen</b>	<b>4 801</b>	<b>100,0</b>		<b>100,0</b>

Stand: 2011

Wohnungen <sup>3)</sup> nach Baualtersgruppen	Bezirk		Stadt	
	Zahl	%	Zahl	%
bis 1948	2 246	48,8		27,0
1949 - 2004	2 224	48,3		69,3
ab 2005	123	2,7		3,3
ohne Angabe	12	0,3		0,4
<b>zusammen</b>	<b>4 605</b>	<b>100,1</b>		<b>100,0</b>

3) in Wohngebäuden;  
ohne Wohnheime

Stand: 2011

Wohnungen in	Bezirk		Stadt	
	Zahl	%	Zahl	%
Einfamilienhäusern	83	1,8		14,3
Zweifamilienhäusern	98	2,1		5,8
MFH mit 3-6 Whg. <sup>4)</sup>	660	14,2		16,0
MFH mit 7 und mehr Whg. <sup>4)</sup>	3 764	80,8		62,7
sonst. Gebäuden mit Wohnraum	56	1,2		1,2
<b>zusammen</b>	<b>4 661</b>	<b>100,1</b>		<b>100,0</b>

4) MFH= Mehrfamilienhäuser

Stand: 2011

Erwerbsbeteiligung	Bezirk		Stadt	
	Zahl	% <sup>5)</sup>	Zahl	% <sup>5)</sup>
Sozialversicherungspflichtig Beschäftigte am Wohnort	3 235	53,0		54,4
Arbeitslose am Wohnort	498	8,2		5,7

5) %-Anteil an der erwerbsfähigen Bevölkerung

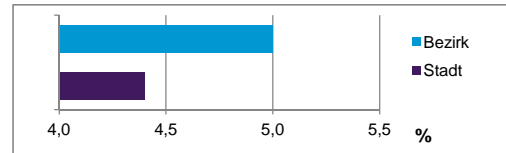
Stand: 31.12.2011

Quelle: Bundesagentur für Arbeit

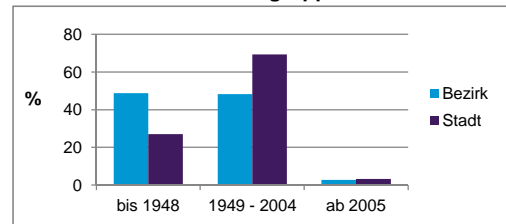
Kraftfahrzeuge	Bezirk		Stadt	
	Zahl	%	Zahl	%
Anzahl der Pkw/Kombi	3 476		227 482	
Pkw/Kombi je 1000 Einwohner	401		452	
Pkw/Kombi mit Dieselmotor, Anteil in %	38,2		29,8	

Stand: 2011

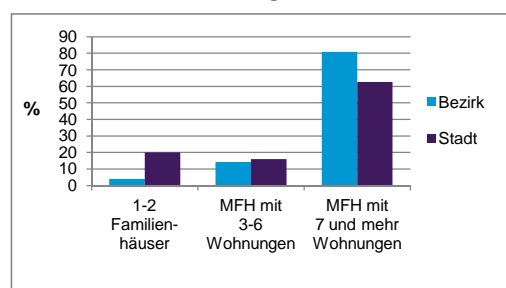
Anteil Haushalte Alleinerziehende



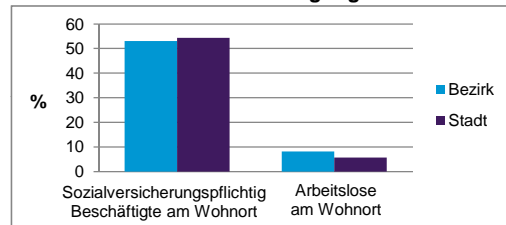
Baualtersgruppen



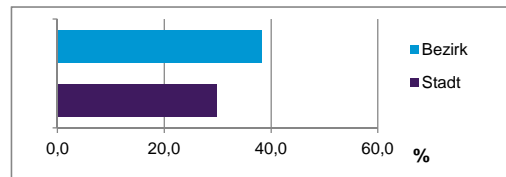
Wohnungsarten



Erwerbsbeteiligung



Anteil Pkw mit Dieselmotoren



### Impressum:

Herausgeber:

Amt für Stadtforschung und Statistik  
für Nürnberg und Fürth  
Unschlittplatz 7a  
90403 Nürnberg  
Telefon 09 11 / 2 31 28 43  
Fax 09 11 / 2 31 28 44  
E-Mail statistikinfo@stadt.nuernberg.de  
Internet www.statistik.nuernberg.de