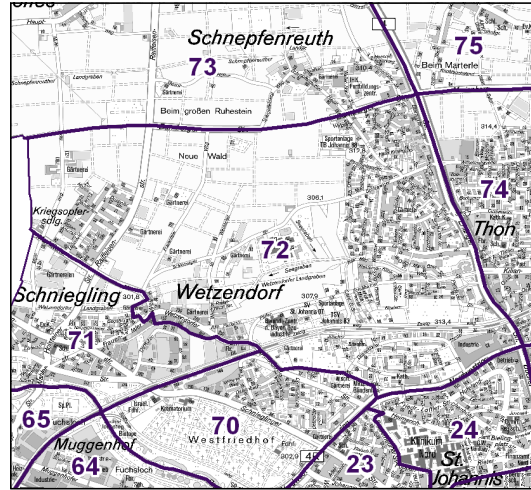
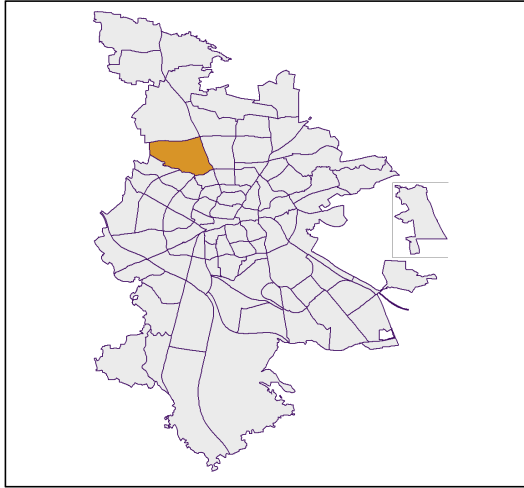


# Bezirksdatenblatt Nürnberg

## Statistischer Bezirk: 72 Wetzendorf



	Bezirk	Gesamtstadt
Fläche in ha	382	18 640
Bevölkerung <sup>1)</sup>	8 401	503 402
Einwohner je ha	22	27

1) Einwohner mit Hauptwohnung in Nürnberg (Melderegister 31.12.2011)

Einwohner nach Geschlecht	Bezirk		Stadt
	Zahl	%	%
männlich	4 138	49,3	48,2
weiblich	4 263	50,7	51,8
<b>zusammen</b>	<b>8 401</b>	<b>100,0</b>	<b>100,0</b>

Stand: 2011

Einwohner nach Altersgruppen	Bezirk		Stadt
	Zahl	%	%
0 - 5 Jahre	424	5,0	5,1
6 - 14 Jahre	565	6,7	7,2
15 - 64 Jahre	5 725	68,1	67,1
ab 65 Jahre	1 687	20,1	20,6

Stand: 2011

Einwohner nach Nationalität	Bezirk		Stadt
	Zahl	% <sup>2)</sup>	% <sup>2)</sup>
Deutsche	7 713	91,8	82,2
Ausländer	688	8,2	17,8
darunter aus EU	305	3,6	6,6
darunter aus Türkei	75	0,9	3,8

2) Anteil an Bevölkerung insgesamt

Stand: 2011

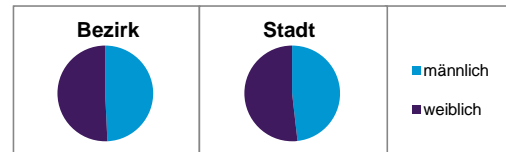
Einwohner nach Familienstand	Bezirk		Stadt
	Zahl	%	%
ledig	3 119	37,1	41,9
verheiratet	4 162	49,5	42,0
verwitwet	507	6,0	7,3
geschieden	613	7,3	8,9

Stand: 2011

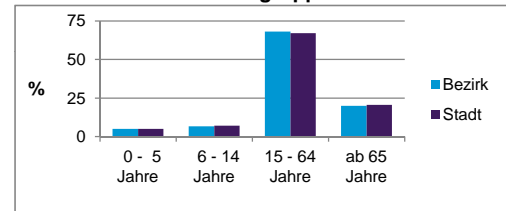
Bevölkerungsveränderung	Bezirk	Stadt
	Einwohner 2010	8 202
Einwohner 2006	7 811	493 689
Veränderung 2011 gegenüber 2010 in %	2,4	1,1
Veränderung 2011 gegenüber 2006 in %	7,6	2,0

Stand: 2011

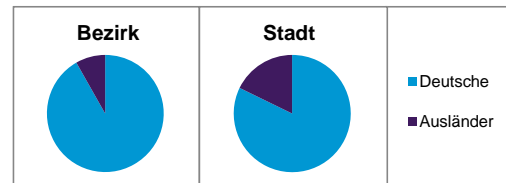
### Geschlecht



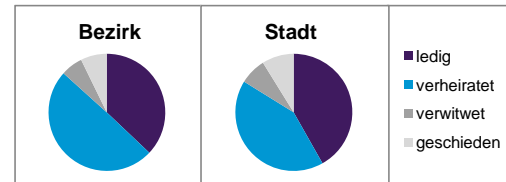
### Altersgruppe



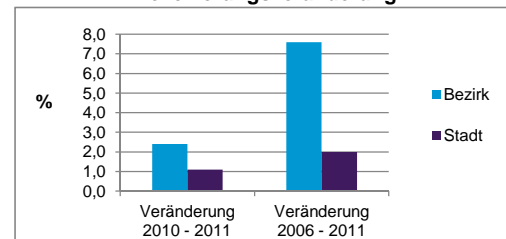
### Nationalität



### Familienstand



### Bevölkerungsveränderung



## Statistischer Bezirk: 72 Wetzendorf

Haushalte	Bezirk		Stadt	
	Zahl	%	Zahl	%
Alleinerziehende	137	3,3		4,4
Sonstige Haushalte	4 005	96,7		95,6
<b>zusammen</b>	<b>4 142</b>	<b>100,0</b>		<b>100,0</b>

Stand: 2011

Wohnungen <sup>3)</sup> nach Baualtersgruppen	Bezirk		Stadt	
	Zahl	%	Zahl	%
bis 1948	346	7,9		27,0
1949 - 2004	3 522	80,8		69,3
ab 2005	451	10,3		3,3
ohne Angabe	42	1,0		0,4
<b>zusammen</b>	<b>4 361</b>	<b>100,0</b>		<b>100,0</b>

3) in Wohngebäuden;  
ohne Wohnheime

Stand: 2011

Wohnungen in	Bezirk		Stadt	
	Zahl	%	Zahl	%
Einfamilienhäusern	970	22,1		14,3
Zweifamilienhäusern	408	9,3		5,8
MFH mit 3-6 Whg. <sup>4)</sup>	536	12,2		16,0
MFH mit 7 und mehr Whg. <sup>4)</sup>	2 447	55,8		62,7
sonst. Gebäuden mit Wohnraum	24	0,5		1,2
<b>zusammen</b>	<b>4 385</b>	<b>99,9</b>		<b>100,0</b>

4) MFH= Mehrfamilienhäuser

Stand: 2011

Erwerbsbeteiligung	Bezirk		Stadt	
	Zahl	% <sup>5)</sup>	Zahl	% <sup>5)</sup>
Sozialversicherungspflichtig Beschäftigte am Wohnort	3 219	56,2		54,4
Arbeitslose am Wohnort	178	3,1		5,7

5) %-Anteil an der erwerbsfähigen Bevölkerung

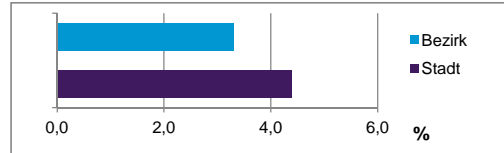
Stand: 31.12.2011

Quelle: Bundesagentur für Arbeit

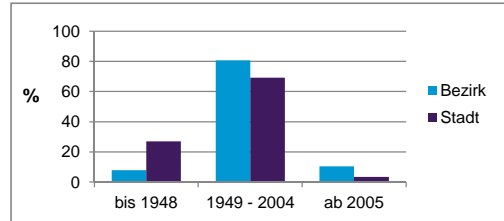
Kraftfahrzeuge	Bezirk		Stadt	
	Zahl	%	Zahl	%
Anzahl der Pkw/Kombi	4 586		227 482	
Pkw/Kombi je 1000 Einwohner	546		452	
Pkw/Kombi mit Dieselmotor, Anteil in %	25,8		29,8	

Stand: 2011

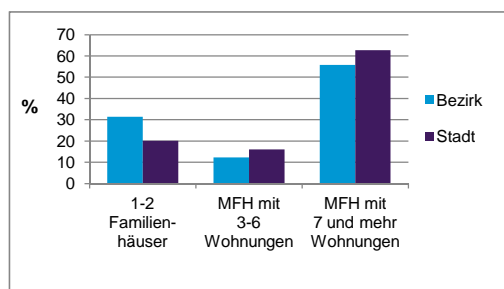
Anteil Haushalte Alleinerziehende



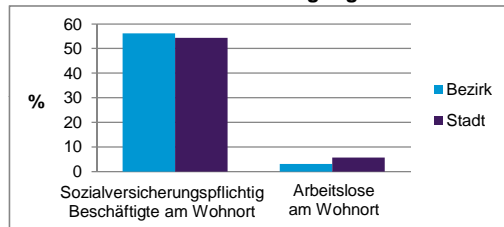
Baualtersgruppen



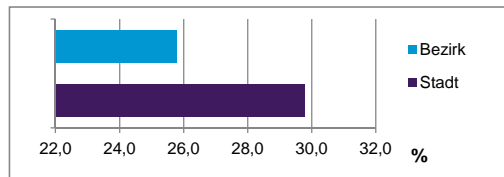
Wohnungsarten



Erwerbsbeteiligung



Anteil Pkw mit Dieselmotoren



### Impressum:

Herausgeber:

Amt für Stadtforschung und Statistik  
für Nürnberg und Fürth  
Unschlittplatz 7a  
90403 Nürnberg  
Telefon 09 11 / 2 31 28 43  
Fax 09 11 / 2 31 28 44  
E-Mail statistikinfo@stadt.nuernberg.de  
Internet www.statistik.nuernberg.de