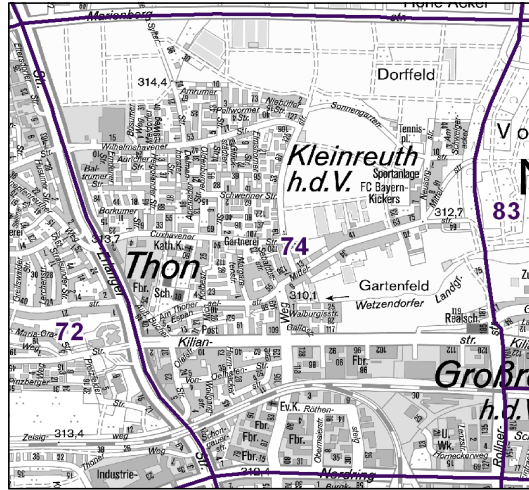
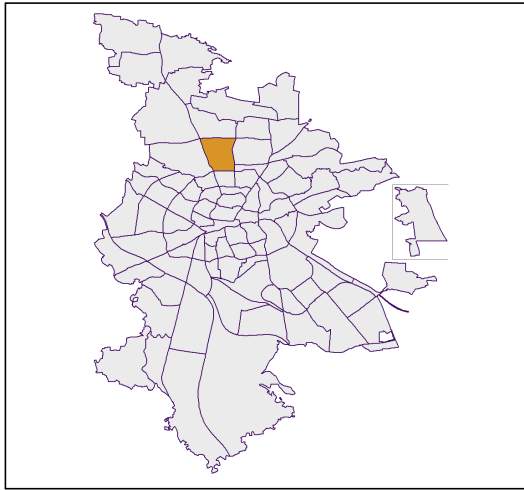


# Bezirksdatenblatt Nürnberg

## Statistischer Bezirk: 74 Thon



	Bezirk	Gesamtstadt
Fläche in ha	221	18 640
Bevölkerung <sup>1)</sup>	4 803	503 402
Einwohner je ha	22	27

1) Einwohner mit Hauptwohnung in Nürnberg (Melderegister 31.12.2011)

Einwohner nach Geschlecht	Bezirk		Stadt	
	Zahl	%	Zahl	%
männlich	2 318	48,3	2 318	48,2
weiblich	2 485	51,7	2 485	51,8
<b>zusammen</b>	<b>4 803</b>	<b>100,0</b>	<b>4 803</b>	<b>100,0</b>

Stand: 2011

Einwohner nach Altersgruppen	Bezirk		Stadt	
	Zahl	%	Zahl	%
0 - 5 Jahre	223	4,6	223	5,1
6 - 14 Jahre	355	7,4	355	7,2
15 - 64 Jahre	2 959	61,6	2 959	67,1
ab 65 Jahre	1 266	26,4	1 266	20,6

Stand: 2011

Einwohner nach Nationalität	Bezirk		Stadt	
	Zahl	% <sup>2)</sup>	Zahl	% <sup>2)</sup>
Deutsche	4 421	92,0	4 421	82,2
Ausländer	382	8,0	382	17,8
darunter aus EU	178	3,7	178	6,6
darunter aus Türkei	71	1,5	71	3,8

2) Anteil an Bevölkerung insgesamt

Stand: 2011

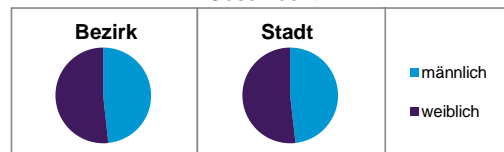
Einwohner nach Familienstand	Bezirk		Stadt	
	Zahl	%	Zahl	%
ledig	1 600	33,3	1 600	41,9
verheiratet	2 512	52,3	2 512	42,0
verwitwet	360	7,5	360	7,3
geschieden	331	6,9	331	8,9

Stand: 2011

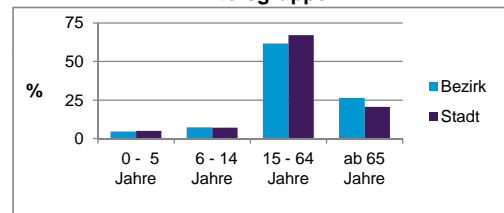
Bevölkerungsveränderung	Bezirk	Stadt
	Einwohner 2010	4 734
Einwohner 2006	4 669	493 689
Veränderung 2011 gegenüber 2010 in %	1,5	1,1
Veränderung 2011 gegenüber 2006 in %	2,9	2,0

Stand: 2011

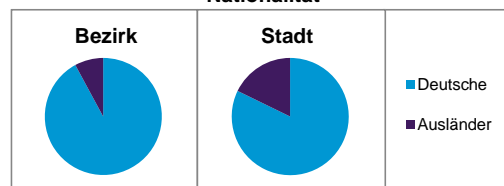
### Geschlecht



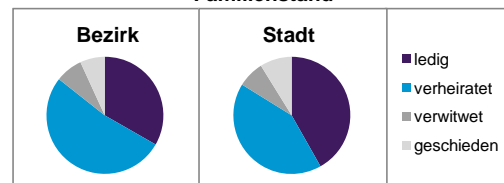
### Altersgruppe



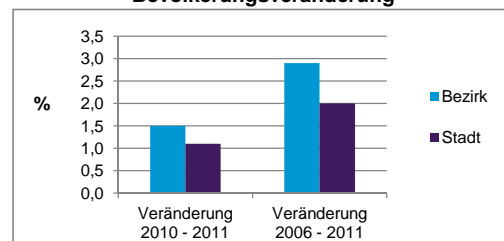
### Nationalität



### Familienstand



### Bevölkerungsveränderung



## Statistischer Bezirk: 74 Thon

Haushalte	Bezirk		Stadt	
	Zahl	%	Zahl	%
Alleinerziehende	60	2,5		4,4
Sonstige Haushalte	2 382	97,5		95,6
<b>zusammen</b>	<b>2 442</b>	<b>100,0</b>		<b>100,0</b>

Stand: 2011

Wohnungen <sup>3)</sup> nach Baualtersgruppen	Bezirk		Stadt	
	Zahl	%	Zahl	%
bis 1948	234	9,3		27,0
1949 - 2004	2 170	86,4		69,3
ab 2005	91	3,6		3,3
ohne Angabe	18	0,7		0,4
<b>zusammen</b>	<b>2 513</b>	<b>100,0</b>		<b>100,0</b>

3) in Wohngebäuden;  
ohne Wohnheime

Stand: 2011

Wohnungen in	Bezirk		Stadt	
	Zahl	%	Zahl	%
Einfamilienhäusern	1 125	44,4		14,3
Zweifamilienhäusern	294	11,6		5,8
MFH mit 3-6 Whg. <sup>4)</sup>	451	17,8		16,0
MFH mit 7 und mehr Whg. <sup>4)</sup>	643	25,4		62,7
sonst. Gebäuden mit Wohnraum	22	0,9		1,2
<b>zusammen</b>	<b>2 535</b>	<b>100,1</b>		<b>100,0</b>

4) MFH= Mehrfamilienhäuser

Stand: 2011

Erwerbsbeteiligung	Bezirk		Stadt	
	Zahl	% <sup>5)</sup>	Zahl	% <sup>5)</sup>
Sozialversicherungspflichtig Beschäftigte am Wohnort	1 626	55,0		54,4
Arbeitslose am Wohnort	69	2,3		5,7

5) %-Anteil an der erwerbsfähigen Bevölkerung

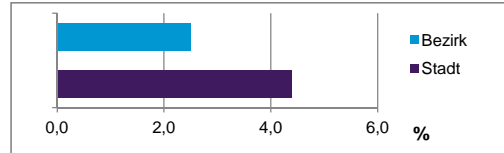
Stand: 31.12.2011

Quelle: Bundesagentur für Arbeit

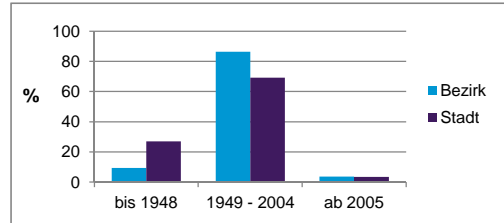
Kraftfahrzeuge	Bezirk		Stadt	
	Zahl	%	Zahl	%
Anzahl der Pkw/Kombi	3 246		227 482	
Pkw/Kombi je 1000 Einwohner	676		452	
Pkw/Kombi mit Dieselmotor, Anteil in %	31,4		29,8	

Stand: 2011

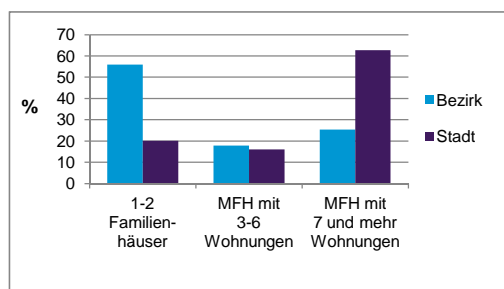
**Anteil Haushalte Alleinerziehende**



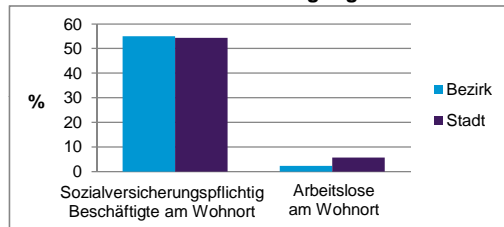
**Baualtersgruppen**



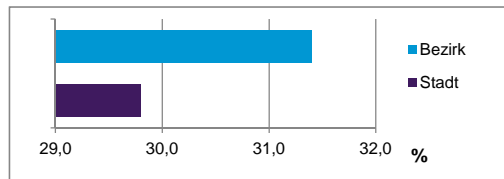
**Wohnungsarten**



**Erwerbsbeteiligung**



**Anteil Pkw mit Dieselmotoren**



**Impressum:**

Herausgeber:

Amt für Stadtforschung und Statistik  
für Nürnberg und Fürth  
Unschlittplatz 7a  
90403 Nürnberg  
Telefon 09 11 / 2 31 28 43  
Fax 09 11 / 2 31 28 44  
E-Mail statistikinfo@stadt.nuernberg.de  
Internet www.statistik.nuernberg.de