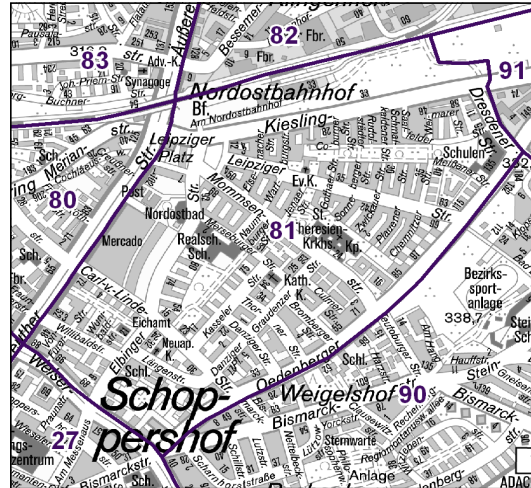
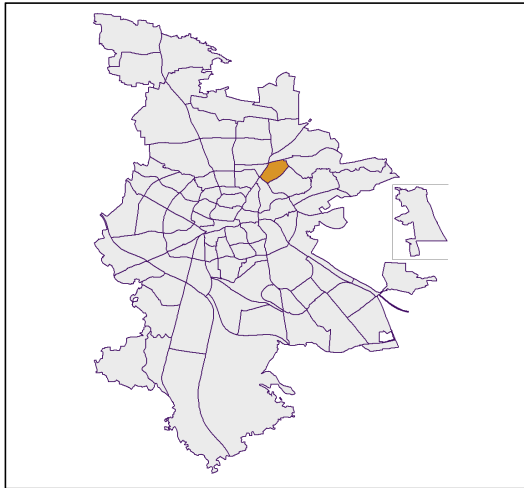


# Bezirksdatenblatt Nürnberg

## Statistischer Bezirk: 81 Schoppershof



|                           | Bezirk | Gesamtstadt |
|---------------------------|--------|-------------|
| Fläche in ha              | 91     | 18 640      |
| Bevölkerung <sup>1)</sup> | 7 532  | 503 402     |
| Einwohner je ha           | 83     | 27          |

1) Einwohner mit Hauptwohnung in Nürnberg (Melderegister 31.12.2011)

|                           | Bezirk       |              | Stadt        |
|---------------------------|--------------|--------------|--------------|
|                           | Zahl         | %            | %            |
| Einwohner nach Geschlecht |              |              |              |
| männlich                  | 3 581        | 47,5         | 48,2         |
| weiblich                  | 3 951        | 52,5         | 51,8         |
| <b>zusammen</b>           | <b>7 532</b> | <b>100,0</b> | <b>100,0</b> |

Stand: 2011

|                              | Bezirk |      | Stadt |
|------------------------------|--------|------|-------|
|                              | Zahl   | %    | %     |
| Einwohner nach Altersgruppen |        |      |       |
| 0 - 5 Jahre                  | 423    | 5,6  | 5,1   |
| 6 - 14 Jahre                 | 586    | 7,8  | 7,2   |
| 15 - 64 Jahre                | 4 959  | 65,8 | 67,1  |
| ab 65 Jahre                  | 1 564  | 20,8 | 20,6  |

Stand: 2011

|                             | Bezirk |                 | Stadt           |
|-----------------------------|--------|-----------------|-----------------|
|                             | Zahl   | % <sup>2)</sup> | % <sup>2)</sup> |
| Einwohner nach Nationalität |        |                 |                 |
| Deutsche                    | 5 957  | 79,1            | 82,2            |
| Ausländer                   | 1 575  | 20,9            | 17,8            |
| darunter aus EU             | 361    | 4,8             | 6,6             |
| darunter aus Türkei         | 371    | 4,9             | 3,8             |

2) Anteil an Bevölkerung insgesamt

Stand: 2011

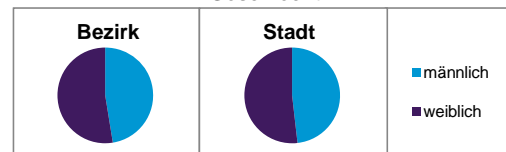
|                              | Bezirk |      | Stadt |
|------------------------------|--------|------|-------|
|                              | Zahl   | %    | %     |
| Einwohner nach Familienstand |        |      |       |
| ledig                        | 3 437  | 45,6 | 41,9  |
| verheiratet                  | 2 718  | 36,1 | 42,0  |
| verwitwet                    | 535    | 7,1  | 7,3   |
| geschieden                   | 842    | 11,2 | 8,9   |

Stand: 2011

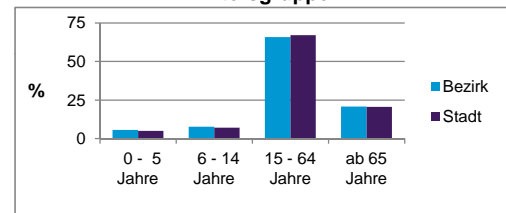
|                                      | Bezirk | Stadt   |
|--------------------------------------|--------|---------|
| Bevölkerungsveränderung              |        |         |
| Einwohner 2010                       | 7 506  | 497 949 |
| Einwohner 2006                       | 7 683  | 493 689 |
| Veränderung 2011 gegenüber 2010 in % | 0,3    | 1,1     |
| Veränderung 2011 gegenüber 2006 in % | -2,0   | 2,0     |

Stand: 2011

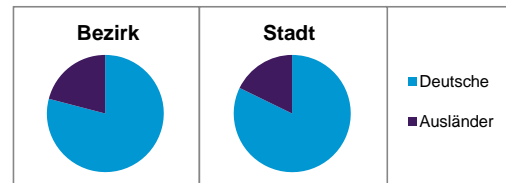
Geschlecht



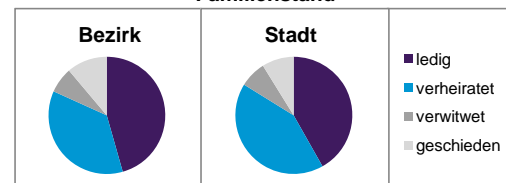
Altersgruppe



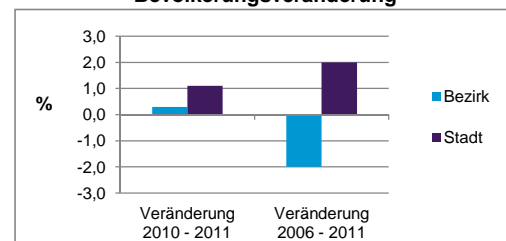
Nationalität



Familienstand



Bevölkerungsveränderung



## Statistischer Bezirk: 81 Schoppershof

| Haushalte          | Bezirk       |              | Stadt |              |
|--------------------|--------------|--------------|-------|--------------|
|                    | Zahl         | %            | Zahl  | %            |
| Alleinerziehende   | 242          | 5,6          |       | 4,4          |
| Sonstige Haushalte | 4 100        | 94,4         |       | 95,6         |
| <b>zusammen</b>    | <b>4 342</b> | <b>100,0</b> |       | <b>100,0</b> |

Stand: 2011

| Wohnungen <sup>3)</sup> nach Baualtersgruppen | Bezirk       |              | Stadt |              |
|---|--------------|--------------|-------|--------------|
|   | Zahl         | %            | Zahl  | %            |
| bis 1948                                      | 2 067        | 42,3         |       | 27,0         |
| 1949 - 2004                                   | 2 754        | 56,4         |       | 69,3         |
| ab 2005                                       | 64           | 1,3          |       | 3,3          |
| ohne Angabe                                   | 0            | 0,0          |       | 0,4          |
| <b>zusammen</b>                               | <b>4 885</b> | <b>100,0</b> |       | <b>100,0</b> |

3) in Wohngebäuden;  
ohne Wohnheime

Stand: 2011

| Wohnungen in                          | Bezirk       |              | Stadt |              |
|---------------------------------------|--------------|--------------|-------|--------------|
|                                       | Zahl         | %            | Zahl  | %            |
| Einfamilienhäusern                    | 179          | 3,7          |       | 14,3         |
| Zweifamilienhäusern                   | 106          | 2,2          |       | 5,8          |
| MFH mit 3-6 Whg. <sup>4)</sup>        | 1 493        | 30,5         |       | 16,0         |
| MFH mit 7 und mehr Whg. <sup>4)</sup> | 3 107        | 63,5         |       | 62,7         |
| sonst. Gebäuden mit Wohnraum          | 6            | 0,1          |       | 1,2          |
| <b>zusammen</b>                       | <b>4 891</b> | <b>100,0</b> |       | <b>100,0</b> |

4) MFH= Mehrfamilienhäuser

Stand: 2011

| Erwerbsbeteiligung                                   | Bezirk |                 | Stadt |                 |
|--|--------|-----------------|-------|-----------------|
|  | Zahl   | % <sup>5)</sup> | Zahl  | % <sup>5)</sup> |
| Sozialversicherungspflichtig Beschäftigte am Wohnort | 2 691  | 54,3            |       | 54,4            |
| Arbeitslose am Wohnort                               | 414    | 8,3             |       | 5,7             |

5) %-Anteil an der erwerbsfähigen Bevölkerung

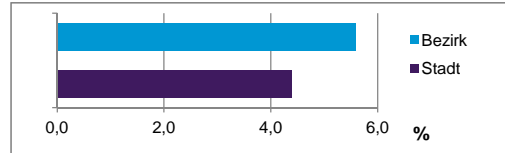
Stand: 31.12.2011

Quelle: Bundesagentur für Arbeit

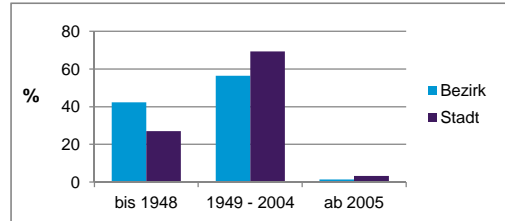
| Kraftfahrzeuge                         | Bezirk |   | Stadt   |   |
|--|--------|---|---------|---|
|  | Zahl   | % | Zahl    | % |
| Anzahl der Pkw/Kombi                   | 2 638  |   | 227 482 |   |
| Pkw/Kombi je 1000 Einwohner            | 350    |   | 452     |   |
| Pkw/Kombi mit Dieselmotor, Anteil in % | 23,4   |   | 29,8    |   |

Stand: 2011

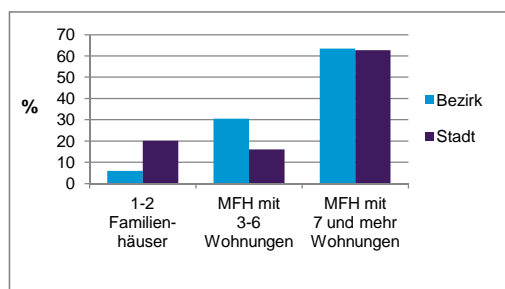
Anteil Haushalte Alleinerziehende



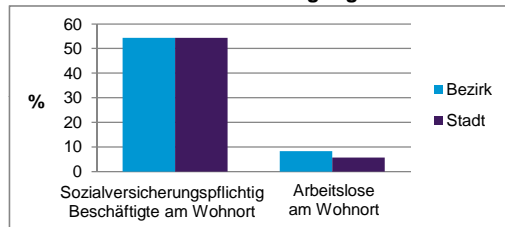
Baualtersgruppen



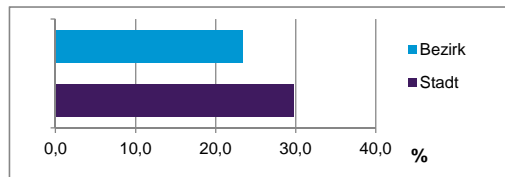
Wohnungsarten



Erwerbsbeteiligung



Anteil Pkw mit Dieselmotoren



### Impressum:

Herausgeber:

Amt für Stadtforschung und Statistik  
für Nürnberg und Fürth  
Unschlittplatz 7a  
90403 Nürnberg  
Telefon 09 11 / 2 31 28 43  
Fax 09 11 / 2 31 28 44  
E-Mail statistikinfo@stadt.nuernberg.de  
Internet www.statistik.nuernberg.de