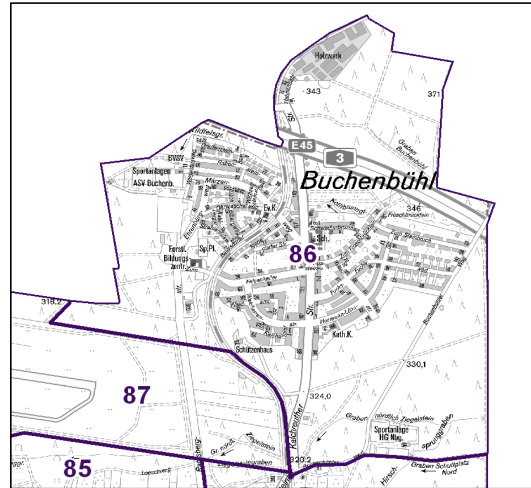
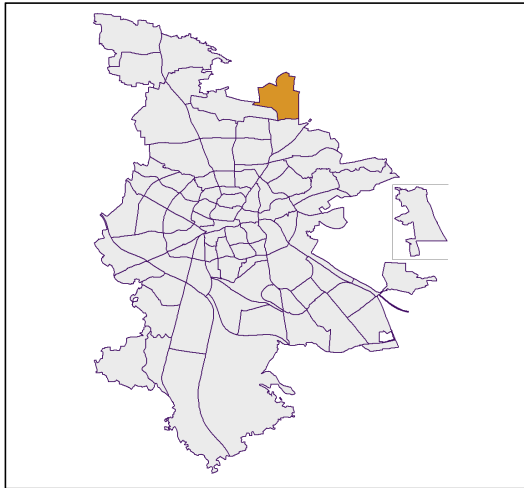


## Bezirksdatenblatt Nürnberg

### Statistischer Bezirk: 86 Buchenbühl



	Bezirk	Gesamtstadt
Fläche in ha	314	18 640
Bevölkerung <sup>1)</sup>	2 278	503 402
Einwohner je ha	7	27

1) Einwohner mit Hauptwohnung in Nürnberg (Melderegister 31.12.2011)

	Bezirk		Stadt
	Zahl	%	%
Einwohner nach Geschlecht			
männlich	1 080	47,4	48,2
weiblich	1 198	52,6	51,8
<b>zusammen</b>	<b>2 278</b>	<b>100,0</b>	<b>100,0</b>

Stand: 2011

	Bezirk		Stadt
	Zahl	%	%
Einwohner nach Altersgruppen			
0 - 5 Jahre	91	4,0	5,1
6 - 14 Jahre	177	7,8	7,2
15 - 64 Jahre	1 346	59,1	67,1
ab 65 Jahre	664	29,1	20,6

Stand: 2011

	Bezirk		Stadt
	Zahl	% <sup>2)</sup>	% <sup>2)</sup>
Einwohner nach Nationalität			
Deutsche	2 218	97,4	82,2
Ausländer	60	2,6	17,8
darunter aus EU	31	1,4	6,6
darunter aus Türkei	3	0,1	3,8

2) Anteil an Bevölkerung insgesamt

Stand: 2011

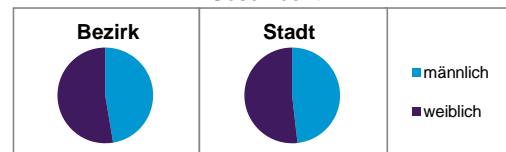
	Bezirk		Stadt
	Zahl	%	%
Einwohner nach Familienstand			
ledig	722	31,7	41,9
verheiratet	1 187	52,1	42,0
verwitwet	223	9,8	7,3
geschieden	146	6,4	8,9

Stand: 2011

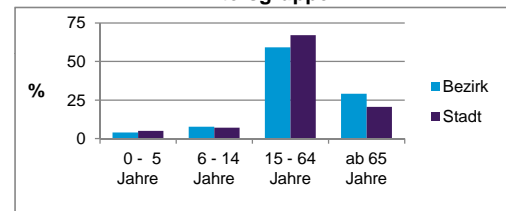
	Bezirk	Stadt
Bevölkerungsveränderung		
Einwohner 2010	2 287	497 949
Einwohner 2006	2 323	493 689
Veränderung 2011 gegenüber 2010 in %	-0,4	1,1
Veränderung 2011 gegenüber 2006 in %	-1,9	2,0

Stand: 2011

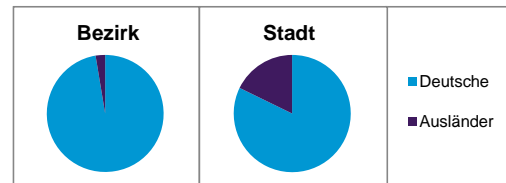
#### Geschlecht



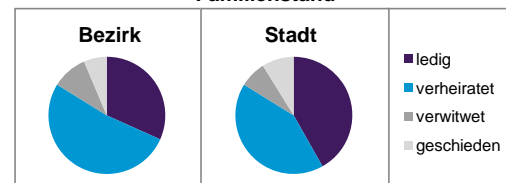
#### Altersgruppe



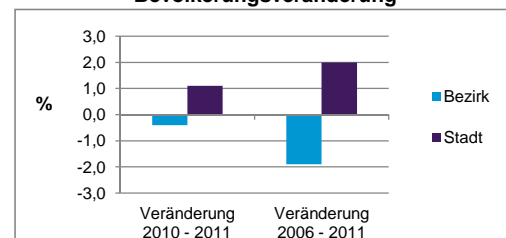
#### Nationalität



#### Familienstand



#### Bevölkerungsveränderung



## Statistischer Bezirk: 86 Buchenbühl

Haushalte	Bezirk		Stadt	
	Zahl	%	Zahl	%
Alleinerziehende	30	2,9		4,4
Sonstige Haushalte	1 014	97,1		95,6
<b>zusammen</b>	<b>1 044</b>	<b>100,0</b>		<b>100,0</b>

Stand: 2011

Wohnungen <sup>3)</sup> nach Baualtersgruppen	Bezirk		Stadt	
	Zahl	%	Zahl	%
bis 1948	526	47,7		27,0
1949 - 2004	566	51,3		69,3
ab 2005	11	1,0		3,3
ohne Angabe	0	0,0		0,4
<b>zusammen</b>	<b>1 103</b>	<b>100,0</b>		<b>100,0</b>

3) in Wohngebäuden;  
ohne Wohnheime

Stand: 2011

Wohnungen in	Bezirk		Stadt	
	Zahl	%	Zahl	%
Einfamilienhäusern	677	61,3		14,3
Zweifamilienhäusern	370	33,5		5,8
MFH mit 3-6 Whg. <sup>4)</sup>	56	5,1		16,0
MFH mit 7 und mehr Whg. <sup>4)</sup>	0	0,0		62,7
sonst. Gebäuden mit Wohnraum	2	0,2		1,2
<b>zusammen</b>	<b>1 105</b>	<b>100,1</b>		<b>100,0</b>

4) MFH= Mehrfamilienhäuser

Stand: 2011

Erwerbsbeteiligung	Bezirk		Stadt	
	Zahl	% <sup>5)</sup>	Zahl	% <sup>5)</sup>
Sozialversicherungspflichtig Beschäftigte am Wohnort	710	52,7		54,4
Arbeitslose am Wohnort	29	2,2		5,7

5) %-Anteil an der erwerbsfähigen Bevölkerung

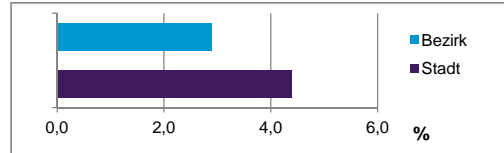
Stand: 31.12.2011

Quelle: Bundesagentur für Arbeit

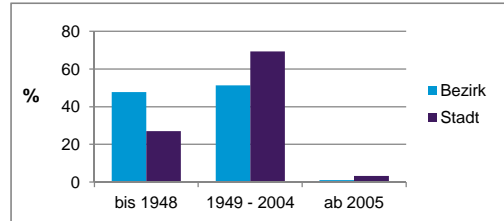
Kraftfahrzeuge	Bezirk		Stadt	
	Zahl	%	Zahl	%
Anzahl der Pkw/Kombi	1 299		227 482	
Pkw/Kombi je 1000 Einwohner	570		452	
Pkw/Kombi mit Dieselmotor, Anteil in %	25,1		29,8	

Stand: 2011

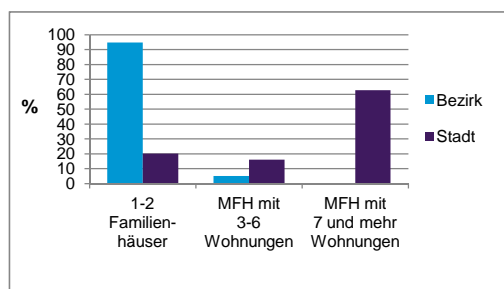
Anteil Haushalte Alleinerziehende



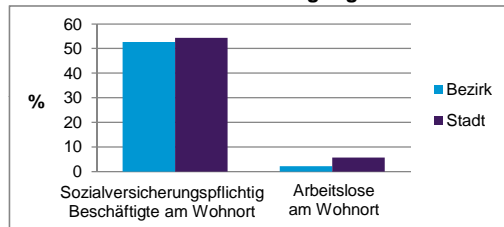
Baualtersgruppen



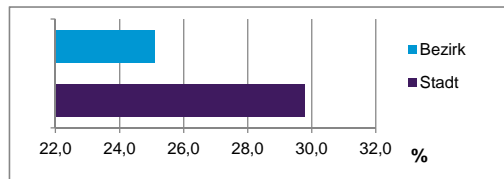
Wohnungsarten



Erwerbsbeteiligung



Anteil Pkw mit Dieselmotoren



### Impressum:

Herausgeber:

Amt für Stadtforschung und Statistik  
für Nürnberg und Fürth  
Unschlittplatz 7a  
90403 Nürnberg  
Telefon 09 11 / 2 31 28 43  
Fax 09 11 / 2 31 28 44  
E-Mail statistikinfo@stadt.nuernberg.de  
Internet www.statistik.nuernberg.de