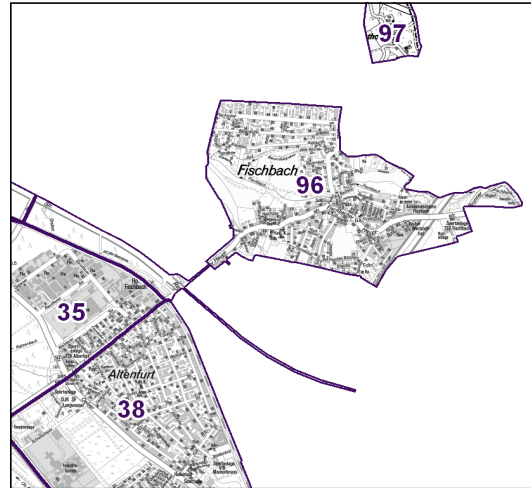
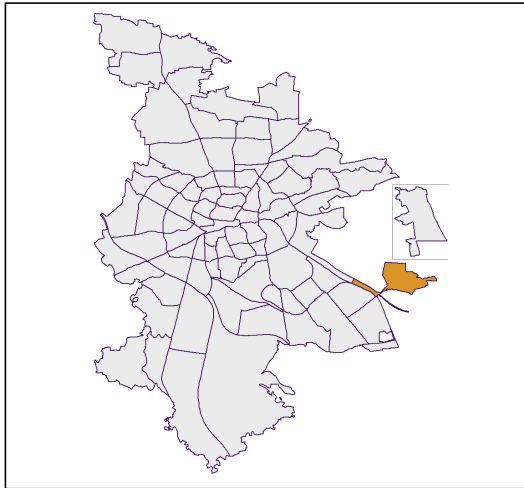


## Bezirksdatenblatt Nürnberg

### Statistischer Bezirk: 96 Fischbach



	Bezirk	Gesamtstadt
<b>Fläche in ha</b>	<b>261</b>	<b>18 640</b>
<b>Bevölkerung <sup>1)</sup></b>	<b>4 991</b>	<b>503 402</b>
<b>Einwohner je ha</b>	<b>19</b>	<b>27</b>

1) Einwohner mit Hauptwohnung in Nürnberg (Melderegister 31.12.2011)

	Bezirk		Stadt
	Zahl	%	%
<b>Einwohner nach Geschlecht</b>			
männlich	2 487	49,8	48,2
weiblich	2 504	50,2	51,8
<b>zusammen</b>	<b>4 991</b>	<b>100,0</b>	<b>100,0</b>

Stand: 2011

	Bezirk		Stadt
	Zahl	%	%
<b>Einwohner nach Altersgruppen</b>			
0 - 5 Jahre	262	5,2	5,1
6 - 14 Jahre	463	9,3	7,2
15 - 64 Jahre	3 252	65,2	67,1
ab 65 Jahre	1 014	20,3	20,6

Stand: 2011

	Bezirk		Stadt
	Zahl	% <sup>2)</sup>	% <sup>2)</sup>
<b>Einwohner nach Nationalität</b>			
Deutsche	4 743	95,0	82,2
Ausländer	248	5,0	17,8
darunter aus EU	138	2,8	6,6
darunter aus Türkei	23	0,5	3,8

2) Anteil an Bevölkerung insgesamt

Stand: 2011

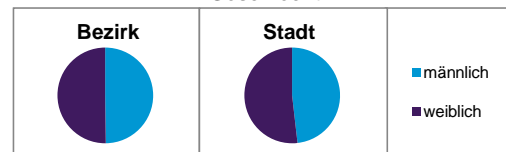
	Bezirk		Stadt
	Zahl	%	%
<b>Einwohner nach Familienstand</b>			
ledig	1 809	36,2	41,9
verheiratet	2 546	51,0	42,0
verwitwet	314	6,3	7,3
geschieden	322	6,5	8,9

Stand: 2011

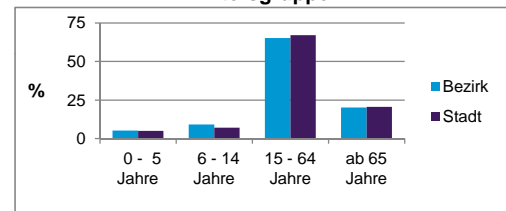
	Bezirk	Stadt
<b>Bevölkerungsveränderung</b>		
Einwohner 2010	4 974	497 949
Einwohner 2006	4 911	493 689
Veränderung 2011 gegenüber 2010 in %	0,3	1,1
Veränderung 2011 gegenüber 2006 in %	1,6	2,0

Stand: 2011

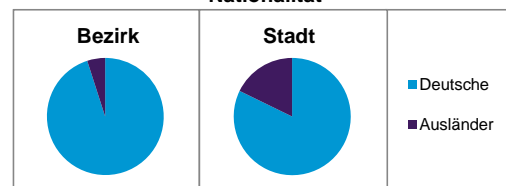
#### Geschlecht



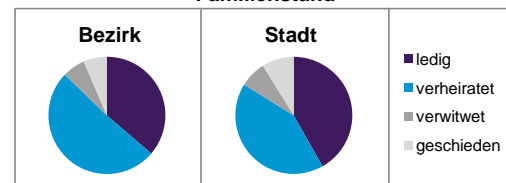
#### Altersgruppe



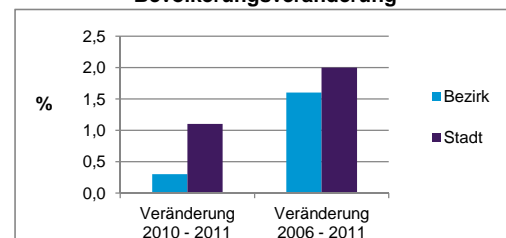
#### Nationalität



#### Familienstand



#### Bevölkerungsveränderung



## Statistischer Bezirk: 96 Fischbach

Haushalte	Bezirk		Stadt	
	Zahl	%	Zahl	%
Alleinerziehende	90	4,0		4,4
Sonstige Haushalte	2 187	96,0		95,6
<b>zusammen</b>	<b>2 277</b>	<b>100,0</b>		<b>100,0</b>

Stand: 2011

Wohnungen <sup>3)</sup> nach Baualtersgruppen	Bezirk		Stadt	
	Zahl	%	Zahl	%
bis 1948	275	11,6		27,0
1949 - 2004	1 940	82,1		69,3
ab 2005	129	5,5		3,3
ohne Angabe	19	0,8		0,4
<b>zusammen</b>	<b>2 363</b>	<b>100,0</b>		<b>100,0</b>

3) in Wohngebäuden;  
ohne Wohnheime

Stand: 2011

Wohnungen in	Bezirk		Stadt	
	Zahl	%	Zahl	%
Einfamilienhäusern	1 066	44,7		14,3
Zweifamilienhäusern	480	20,1		5,8
MFH mit 3-6 Whg. <sup>4)</sup>	547	22,9		16,0
MFH mit 7 und mehr Whg. <sup>4)</sup>	270	11,3		62,7
sonst. Gebäuden mit Wohnraum	22	0,9		1,2
<b>zusammen</b>	<b>2 385</b>	<b>99,9</b>		<b>100,0</b>

4) MFH= Mehrfamilienhäuser

Stand: 2011

Erwerbsbeteiligung	Bezirk		Stadt	
	Zahl	% <sup>5)</sup>	Zahl	% <sup>5)</sup>
Sozialversicherungspflichtig Beschäftigte am Wohnort	1 751	53,8		54,4
Arbeitslose am Wohnort	70	2,2		5,7

5) %-Anteil an der erwerbsfähigen Bevölkerung

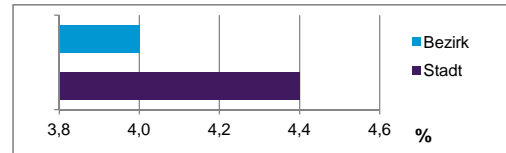
Stand: 31.12.2011

Quelle: Bundesagentur für Arbeit

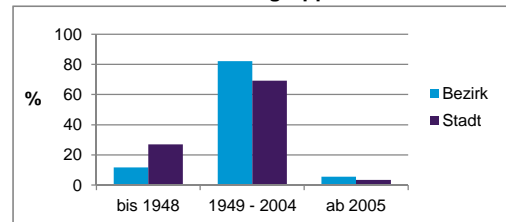
Kraftfahrzeuge	Bezirk		Stadt	
	Zahl	%	Zahl	%
Anzahl der Pkw/Kombi	2 892		227 482	
Pkw/Kombi je 1000 Einwohner	579		452	
Pkw/Kombi mit Dieselmotor, Anteil in %	29,0		29,8	

Stand: 2011

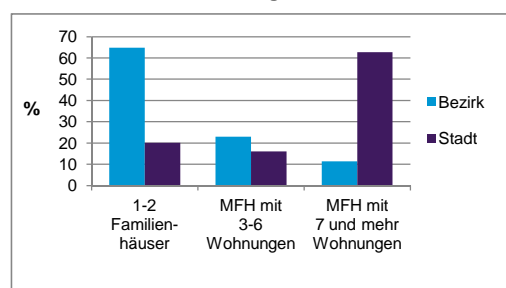
Anteil Haushalte Alleinerziehende



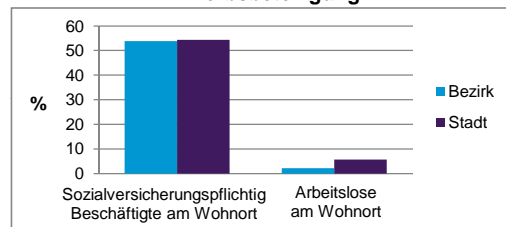
Baualtersgruppen



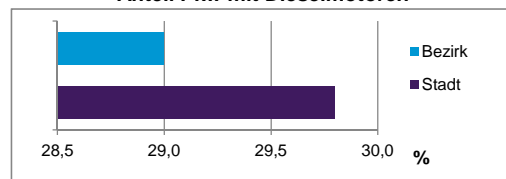
Wohnungsarten



Erwerbsbeteiligung



Anteil Pkw mit Dieselmotoren



### Impressum:

Herausgeber:

Amt für Stadtforschung und Statistik  
für Nürnberg und Fürth  
Unschlittplatz 7a  
90403 Nürnberg  
Telefon 09 11 / 2 31 28 43  
Fax 09 11 / 2 31 28 44  
E-Mail statistikinfo@stadt.nuernberg.de  
Internet www.statistik.nuernberg.de