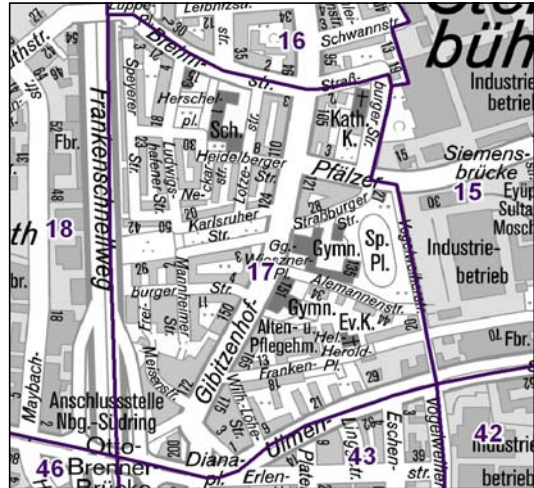


Bezirksdatenblatt Nürnberg

Statistischer Bezirk: 17 Gibitzenhof



	Bezirk	Gesamtstadt
Fläche in ha	43	18 640
Bevölkerung ¹⁾	4 989	509 005
Einwohner je ha	117	27

1) Einwohner mit Hauptwohnung in Nürnberg (Melderegister 31.12.2012)

	Bezirk		Stadt
	Zahl	%	%
Einwohner nach Geschlecht			
männlich	2 368	47,5	48,4
weiblich	2 621	52,5	51,6
zusammen	4 989	100,0	100,0

Stand: 31.12.2012

	Bezirk		Stadt
	Zahl	%	%
Einwohner nach Altersgruppen			
0 - 5 Jahre	324	6,5	5,1
6 - 14 Jahre	472	9,5	7,2
15 - 64 Jahre	3 251	65,2	67,2
ab 65 Jahre	942	18,9	20,6

Stand: 31.12.2012

	Bezirk		Stadt
	Zahl	%	%
Einwohner nach Nationalität			
Deutsche	3 415	68,5	81,6
Ausländer	1 574	31,5	18,4
darunter aus der EU	351	7,0 ²⁾	7,3 ²⁾
darunter aus der Türkei	526	10,5 ²⁾	3,7 ²⁾

2) Anteil an der Bevölkerung insgesamt

Stand: 31.12.2012

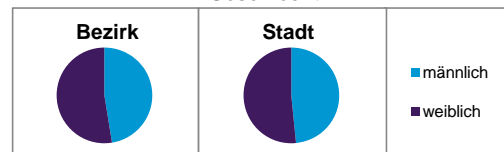
	Bezirk		Stadt
	Zahl	%	%
Einwohner nach Familienstand			
ledig	2 143	43,0	42,3
verheiratet	1 964	39,4	41,6
verwitwet	373	7,5	7,2
geschieden	509	10,2	8,9

Stand: 31.12.2012

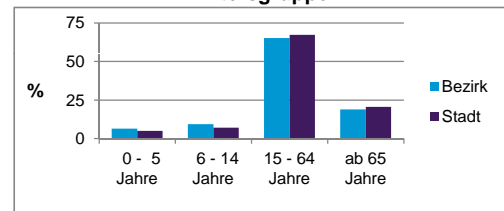
	Bezirk	Stadt
Bevölkerungsveränderung		
Einwohner 2011	4 982	503 402
Einwohner 2007	4 961	496 299
Veränderung 2012 gegenüber 2011 in %	0,1	1,1
Veränderung 2012 gegenüber 2007 in %	0,6	2,6

Stand: 31.12.2012

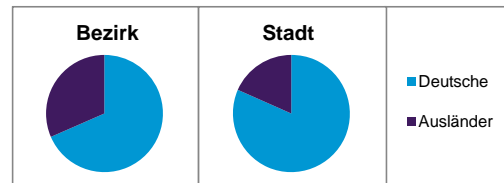
Geschlecht



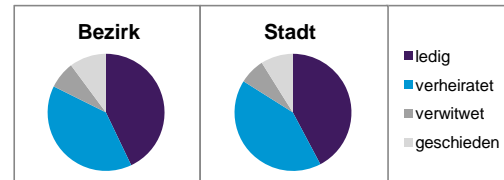
Altersgruppe



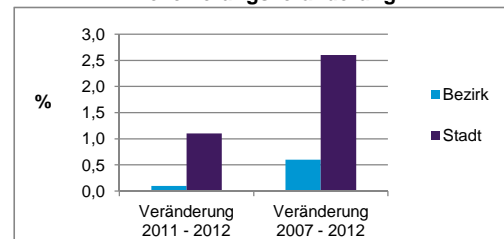
Nationalität



Familienstand



Bevölkerungsveränderung



Statistischer Bezirk: 17 Gibitzenhof

Haushalte	Bezirk		Stadt	
	Zahl	%	Zahl	%
Alleinerziehende	204	8,2		4,3
sonstige Haushalte	2 289	91,8		95,7
zusammen	2 493	100,0		100,0

Stand: 31.12.2012

Wohnungen ³⁾ nach Baualtersgruppen	Bezirk		Stadt	
	Zahl	%	Zahl	%
bis 1948	1 148	48,2		27,1
1949 - 2004	1 204	50,5		69,4
ab 2005	30	1,3		3,4
ohne Angabe	0	0,0		0,1
zusammen	2 382	100,0		100,0

3) in Wohngebäuden;
ohne Wohnheime

Stand: 31.12.2012

Wohnungen in	Bezirk		Stadt	
	Zahl	%	Zahl	%
Einfamilienhäusern	10	0,4		14,5
Zweifamilienhäusern	14	0,6		5,9
MFH mit 3-6 Whg. ⁴⁾	440	18,5		16,2
MFH mit 7 und mehr Whg. ⁴⁾	1 918	80,5		63,4
zusammen	2 382	100,0		100,0

4) MFH= Mehrfamilienhäuser

Stand: 31.12.2012

Erwerbsbeteiligung	Bezirk		Stadt	
	Zahl	% ⁵⁾	Zahl	% ⁵⁾
Sozialversicherungspflichtig Beschäftigte am Wohnort	1 652	50,8		54,7
Arbeitslose am Wohnort	328	10,1		6,0

5) %-Anteil an der erwerbsfähigen Bevölkerung

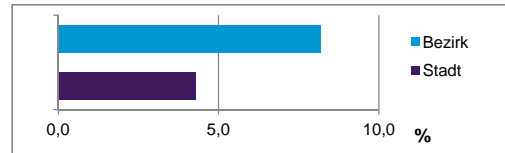
Stand: 31.12.2012

Quelle: Bundesagentur für Arbeit

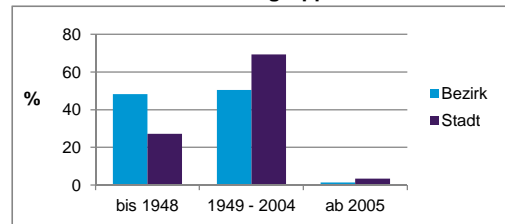
Kraftfahrzeuge	Bezirk		Stadt	
	Zahl	%	Zahl	%
Anzahl der Pkw/Kombi	1 370		234	24,9
Pkw/Kombi je 1000 Einwohner	275		460	
Pkw/Kombi mit Dieselmotor, Anteil in %	27,4		31,3	

Stand: 31.12.2012

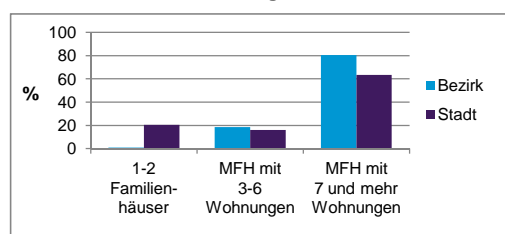
Anteil Haushalte Alleinerziehende



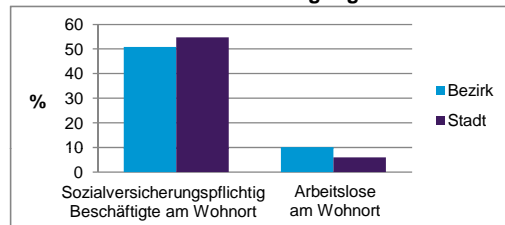
Baualtersgruppen



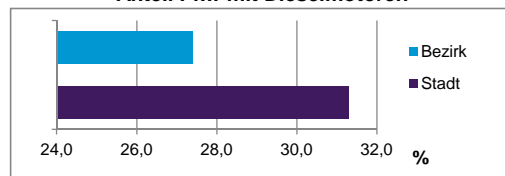
Wohnungsarten



Erwerbsbeteiligung



Anteil Pkw mit Dieselmotoren



Impressum:

Herausgeber:

Stadt Nürnberg
Amt für Stadtforschung und Statistik
für Nürnberg und Fürth
Unschlittplatz 7a
90403 Nürnberg
Telefon 09 11 / 2 31-28 43
Fax 09 11 / 2 31-28 44
E-Mail statistikinfo@stadt.nuernberg.de
Internet www.statistik.nuernberg.de