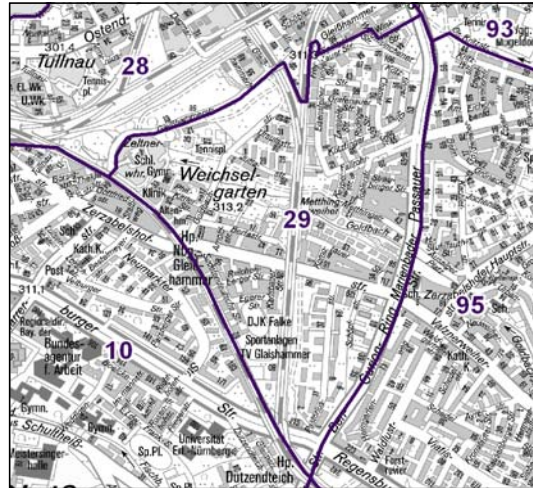


# Bezirksdatenblatt Nürnberg

## Statistischer Bezirk: 29 Gleißhammer



	Bezirk	Gesamtstadt
<b>Fläche in ha</b>	<b>94</b>	<b>18 640</b>
<b>Bevölkerung <sup>1)</sup></b>	<b>6 192</b>	<b>509 005</b>
<b>Einwohner je ha</b>	<b>66</b>	<b>27</b>

1) Einwohner mit Hauptwohnung in Nürnberg (Melderegister 31.12.2012)

	Bezirk		Stadt
	Zahl	%	%
<b>Einwohner nach Geschlecht</b>			
männlich	2 910	47,0	48,4
weiblich	3 282	53,0	51,6
<b>zusammen</b>	<b>6 192</b>	<b>100,0</b>	<b>100,0</b>

Stand: 31.12.2012

	Bezirk		Stadt
	Zahl	%	%
<b>Einwohner nach Altersgruppen</b>			
0 - 5 Jahre	321	5,2	5,1
6 - 14 Jahre	503	8,1	7,2
15 - 64 Jahre	4 075	65,8	67,2
ab 65 Jahre	1 293	20,9	20,6

Stand: 31.12.2012

	Bezirk		Stadt
	Zahl	%	%
<b>Einwohner nach Nationalität</b>			
Deutsche	5 473	88,4	81,6
Ausländer	719	11,6	18,4
darunter aus der EU	238	3,8 <sup>2)</sup>	7,3 <sup>2)</sup>
darunter aus der Türkei	152	2,5 <sup>2)</sup>	3,7 <sup>2)</sup>

2) Anteil an der Bevölkerung insgesamt

Stand: 31.12.2012

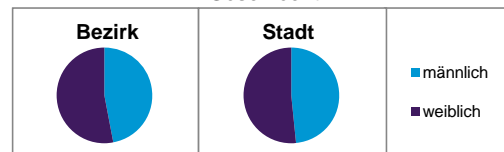
	Bezirk		Stadt
	Zahl	%	%
<b>Einwohner nach Familienstand</b>			
ledig	2 526	40,8	42,3
verheiratet	2 636	42,6	41,6
verwitwet	471	7,6	7,2
geschieden	559	9,0	8,9

Stand: 31.12.2012

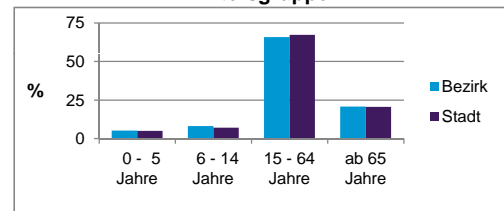
	Bezirk	Stadt
<b>Bevölkerungsveränderung</b>		
Einwohner 2011	6 205	503 402
Einwohner 2007	5 967	496 299
Veränderung 2012 gegenüber 2011 in %	-0,2	1,1
Veränderung 2012 gegenüber 2007 in %	3,8	2,6

Stand: 31.12.2012

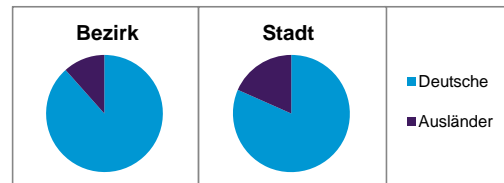
### Geschlecht



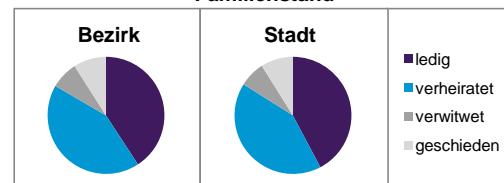
### Altersgruppe



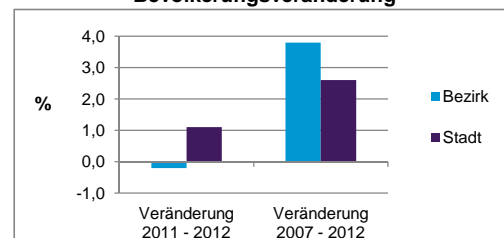
### Nationalität



### Familienstand



### Bevölkerungsveränderung



## Statistischer Bezirk: 29 Gleißhammer

Haushalte	Bezirk		Stadt	
	Zahl	%	Zahl	%
Alleinerziehende	132	4,2		4,3
sonstige Haushalte	3 045	95,8		95,7
<b>zusammen</b>	<b>3 177</b>	<b>100,0</b>		<b>100,0</b>

Stand: 31.12.2012

Wohnungen <sup>3)</sup> nach Baualtersgruppen	Bezirk		Stadt	
	Zahl	%	Zahl	%
bis 1948	708	23,0		27,1
1949 - 2004	2 174	70,6		69,4
ab 2005	196	6,4		3,4
ohne Angabe	0	0,0		0,1
<b>zusammen</b>	<b>3 078</b>	<b>100,0</b>		<b>100,0</b>

3) in Wohngebäuden; ohne Wohnheime

Stand: 31.12.2012

Wohnungen in	Bezirk		Stadt	
	Zahl	%	Zahl	%
Einfamilienhäusern	381	12,4		14,5
Zweifamilienhäusern	250	8,1		5,9
MFH mit 3-6 Whg. <sup>4)</sup>	743	24,1		16,2
MFH mit 7 und mehr Whg. <sup>4)</sup>				
<b>zusammen</b>	<b>1 704</b>	<b>55,4</b>		<b>63,4</b>
<b>zusammen</b>	<b>3 078</b>	<b>100,0</b>		<b>100,0</b>

4) MFH= Mehrfamilienhäuser

Stand: 31.12.2012

Erwerbsbeteiligung	Bezirk		Stadt	
	Zahl	% <sup>5)</sup>	Zahl	% <sup>5)</sup>
Sozialversicherungspflichtig Beschäftigte am Wohnort	2 356	57,8		54,7
Arbeitslose am Wohnort	185	4,5		6,0

5) %-Anteil an der erwerbsfähigen Bevölkerung

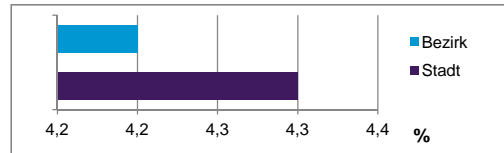
Stand: 31.12.2012

Quelle: Bundesagentur für Arbeit

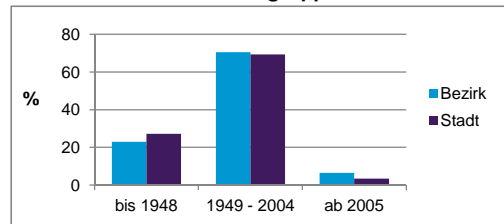
Kraftfahrzeuge	Bezirk		Stadt	
	Zahl	%	Zahl	%
Anzahl der Pkw/Kombi	2 843		234	249
Pkw/Kombi je 1000 Einwohner	459			460
Pkw/Kombi mit Dieselmotor, Anteil in %	25,5			31,3

Stand: 31.12.2012

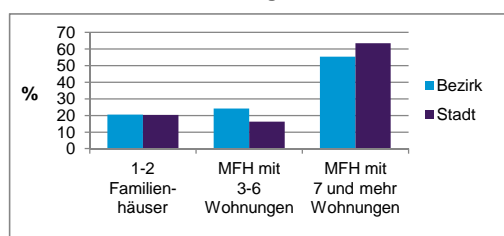
Anteil Haushalte Alleinerziehende



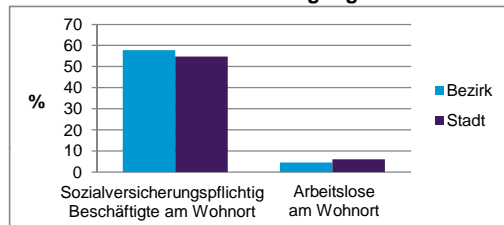
Baualtersgruppen



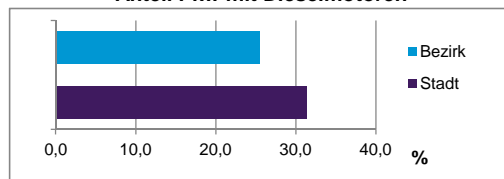
Wohnungsarten



Erwerbsbeteiligung



Anteil Pkw mit Dieselmotoren



### Impressum:

Herausgeber:

Stadt Nürnberg  
 Amt für Stadtforschung und Statistik  
 für Nürnberg und Fürth  
 Unschlittplatz 7a  
 90403 Nürnberg  
 Telefon 09 11 / 2 31-28 43  
 Fax 09 11 / 2 31-28 44  
 E-Mail statistikinfo@stadt.nuernberg.de  
 Internet www.statistik.nuernberg.de