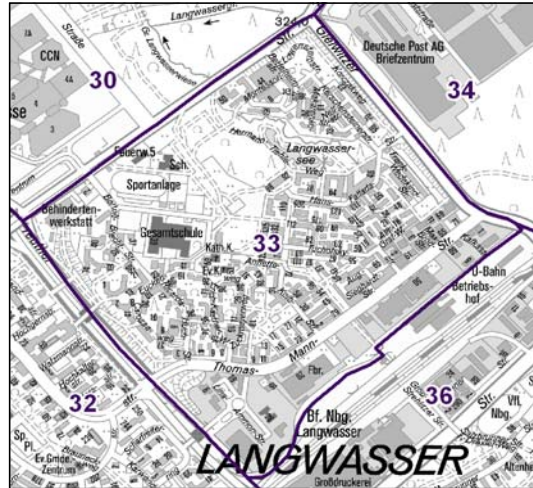
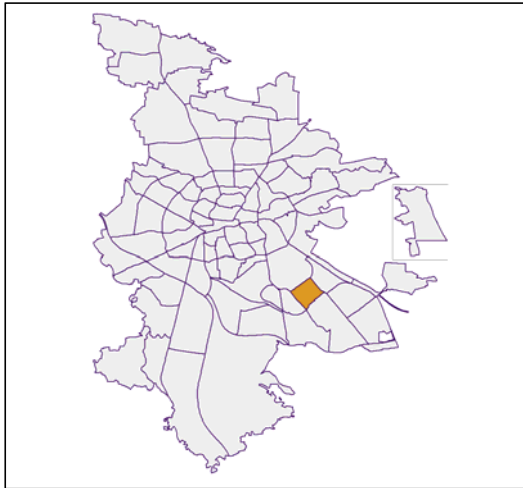


## Bezirksdatenblatt Nürnberg

### Statistischer Bezirk: 33 Langwasser Nordost



	Bezirk	Gesamtstadt
<b>Fläche in ha</b>	<b>125</b>	<b>18 640</b>
<b>Bevölkerung <sup>1)</sup></b>	<b>6 890</b>	<b>509 005</b>
<b>Einwohner je ha</b>	<b>55</b>	<b>27</b>

1) Einwohner mit Hauptwohnung in Nürnberg (Melderegister 31.12.2012)

	Bezirk		Stadt
	Zahl	%	%
<b>Einwohner nach Geschlecht</b>			
männlich	3 287	47,7	48,4
weiblich	3 603	52,3	51,6
<b>zusammen</b>	<b>6 890</b>	<b>100,0</b>	<b>100,0</b>

Stand: 31.12.2012

	Bezirk		Stadt
	Zahl	%	%
<b>Einwohner nach Altersgruppen</b>			
0 - 5 Jahre	377	5,5	5,1
6 - 14 Jahre	684	9,9	7,2
15 - 64 Jahre	4 276	62,1	67,2
ab 65 Jahre	1 553	22,5	20,6

Stand: 31.12.2012

	Bezirk		Stadt
	Zahl	%	%
<b>Einwohner nach Nationalität</b>			
Deutsche	6 243	90,6	81,6
Ausländer	647	9,4	18,4
darunter aus der EU	203	2,9 <sup>2)</sup>	7,3 <sup>2)</sup>
darunter aus der Türkei	75	1,1 <sup>2)</sup>	3,7 <sup>2)</sup>

2) Anteil an der Bevölkerung insgesamt

Stand: 31.12.2012

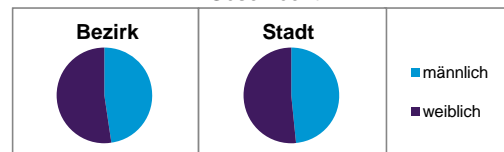
	Bezirk		Stadt
	Zahl	%	%
<b>Einwohner nach Familienstand</b>			
ledig	2 561	37,2	42,3
verheiratet	3 321	48,2	41,6
verwitwet	507	7,4	7,2
geschieden	501	7,3	8,9

Stand: 31.12.2012

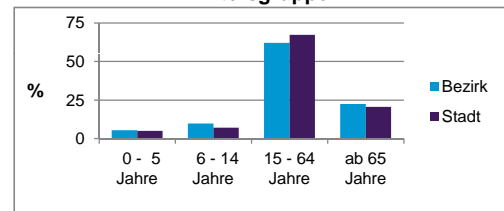
	Bezirk	Stadt
<b>Bevölkerungsveränderung</b>		
Einwohner 2011	6 799	503 402
Einwohner 2007	6 819	496 299
Veränderung 2012 gegenüber 2011 in %	1,3	1,1
Veränderung 2012 gegenüber 2007 in %	1,0	2,6

Stand: 31.12.2012

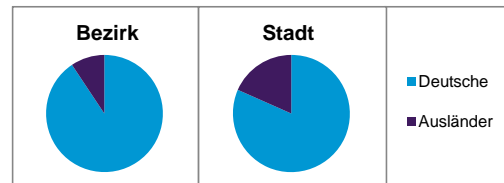
#### Geschlecht



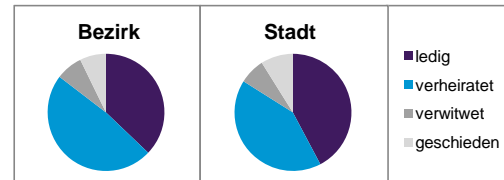
#### Altersgruppe



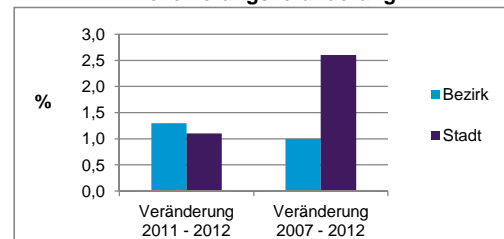
#### Nationalität



#### Familienstand



#### Bevölkerungsveränderung



## Statistischer Bezirk: 33 Langwasser Nordost

Haushalte	Bezirk		Stadt	
	Zahl	%	Zahl	%
Alleinerziehende	210	6,8		4,3
sonstige Haushalte	2 876	93,2		95,7
<b>zusammen</b>	<b>3 086</b>	<b>100,0</b>		<b>100,0</b>

Stand: 31.12.2012

Wohnungen <sup>3)</sup> nach Baualtersgruppen	Bezirk		Stadt	
	Zahl	%	Zahl	%
bis 1948	3	0,1		27,1
1949 - 2004	3 226	97,5		69,4
ab 2005	80	2,4		3,4
ohne Angabe	1	0,0		0,1
<b>zusammen</b>	<b>3 310</b>	<b>100,0</b>		<b>100,0</b>

3) in Wohngebäuden; ohne Wohnheime

Stand: 31.12.2012

Wohnungen in	Bezirk		Stadt	
	Zahl	%	Zahl	%
Einfamilienhäusern	631	19,1		14,5
Zweifamilienhäusern	74	2,2		5,9
MFH mit 3-6 Whg. <sup>4)</sup>	138	4,2		16,2
MFH mit 7 und mehr Whg. <sup>4)</sup>				
<b>zusammen</b>	<b>3 310</b>	<b>100,0</b>		<b>100,0</b>

4) MFH= Mehrfamilienhäuser

Stand: 31.12.2012

Erwerbsbeteiligung	Bezirk		Stadt	
	Zahl	% <sup>5)</sup>	Zahl	% <sup>5)</sup>
Sozialversicherungspflichtig Beschäftigte am Wohnort	2 279	53,3		54,7
Arbeitslose am Wohnort	257	6,0		6,0

5) %-Anteil an der erwerbsfähigen Bevölkerung

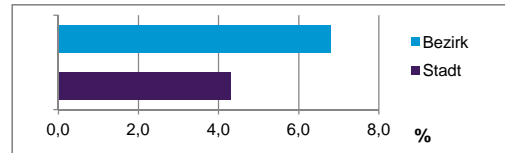
Stand: 31.12.2012

Quelle: Bundesagentur für Arbeit

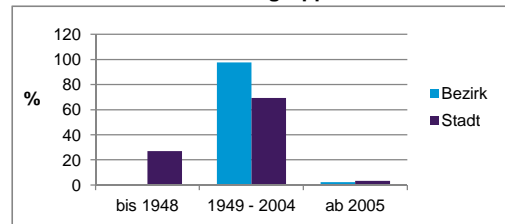
Kraftfahrzeuge	Bezirk		Stadt	
	Zahl	%	Zahl	%
Anzahl der Pkw/Kombi	3 429		234	249
Pkw/Kombi je 1000 Einwohner	498			460
Pkw/Kombi mit Dieselmotor, Anteil in %	38,0			31,3

Stand: 31.12.2012

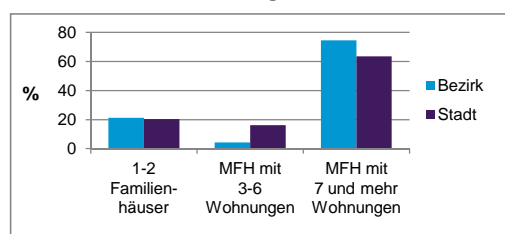
Anteil Haushalte Alleinerziehende



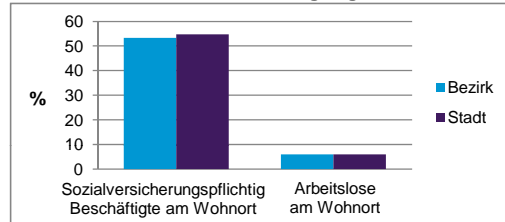
Baualtersgruppen



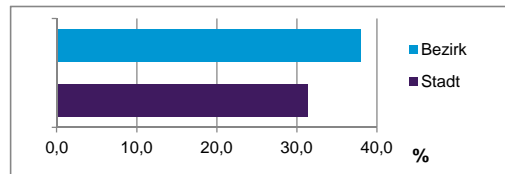
Wohnungsarten



Erwerbsbeteiligung



Anteil Pkw mit Dieselmotoren



### Impressum:

Herausgeber:

Stadt Nürnberg  
 Amt für Stadtforschung und Statistik  
 für Nürnberg und Fürth  
 Unschlittplatz 7a  
 90403 Nürnberg  
 Telefon 09 11 / 2 31-28 43  
 Fax 09 11 / 2 31-28 44  
 E-Mail statistikinfo@stadt.nuernberg.de  
 Internet www.statistik.nuernberg.de