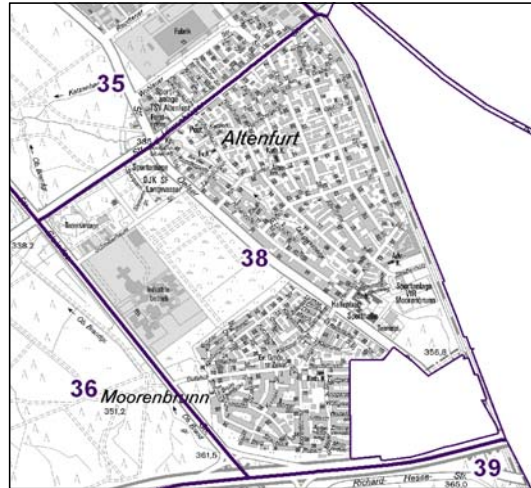
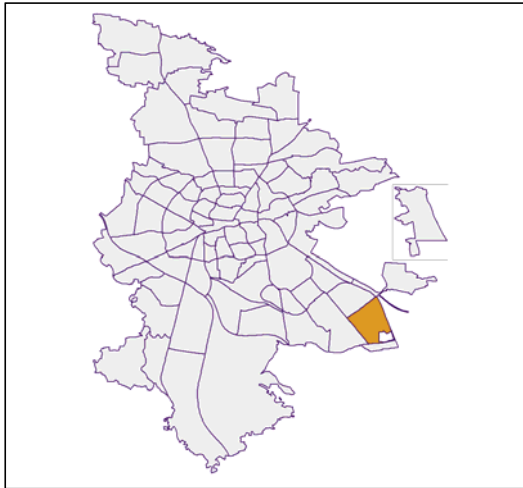


## Bezirksdatenblatt Nürnberg

### Statistischer Bezirk: 38 Altenfurt, Moorenbrunn



	Bezirk	Gesamtstadt
<b>Fläche in ha</b>	<b>273</b>	<b>18 640</b>
<b>Bevölkerung <sup>1)</sup></b>	<b>8 237</b>	<b>509 005</b>
<b>Einwohner je ha</b>	<b>30</b>	<b>27</b>

1) Einwohner mit Hauptwohnung in Nürnberg (Melderegister 31.12.2012)

	Bezirk		Stadt
	Zahl	%	%
<b>Einwohner nach Geschlecht</b>			
männlich	3 981	48,3	48,4
weiblich	4 256	51,7	51,6
<b>zusammen</b>	<b>8 237</b>	<b>100,0</b>	<b>100,0</b>

Stand: 31.12.2012

	Bezirk		Stadt
	Zahl	%	%
<b>Einwohner nach Altersgruppen</b>			
0 - 5 Jahre	358	4,3	5,1
6 - 14 Jahre	612	7,4	7,2
15 - 64 Jahre	5 040	61,2	67,2
ab 65 Jahre	2 227	27,0	20,6

Stand: 31.12.2012

	Bezirk		Stadt
	Zahl	%	%
<b>Einwohner nach Nationalität</b>			
Deutsche	7 742	94,0	81,6
Ausländer	495	6,0	18,4
darunter aus der EU	230	2,8 <sup>2)</sup>	7,3 <sup>2)</sup>
darunter aus der Türkei	93	1,1 <sup>2)</sup>	3,7 <sup>2)</sup>

2) Anteil an der Bevölkerung insgesamt

Stand: 31.12.2012

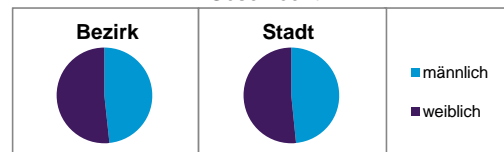
	Bezirk		Stadt
	Zahl	%	%
<b>Einwohner nach Familienstand</b>			
ledig	2 777	33,7	42,3
verheiratet	4 270	51,8	41,6
verwitwet	685	8,3	7,2
geschieden	505	6,1	8,9

Stand: 31.12.2012

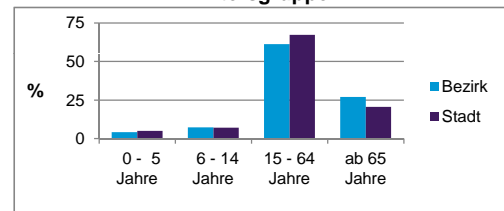
	Bezirk	Stadt
<b>Bevölkerungsveränderung</b>		
Einwohner 2011	8 246	503 402
Einwohner 2007	8 165	496 299
Veränderung 2012 gegenüber 2011 in %	-0,1	1,1
Veränderung 2012 gegenüber 2007 in %	0,9	2,6

Stand: 31.12.2012

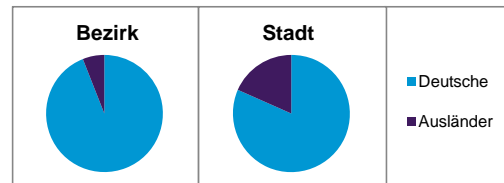
#### Geschlecht



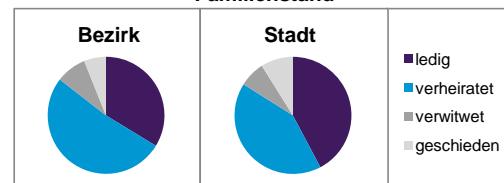
#### Altersgruppe



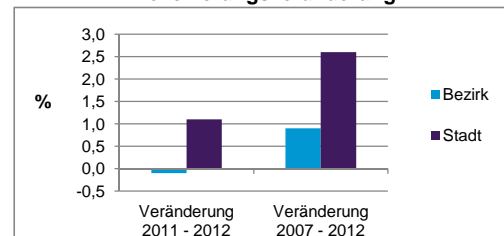
#### Nationalität



#### Familienstand



#### Bevölkerungsveränderung



## Statistischer Bezirk: 38 Altenfurt, Moorenbrunn

Haushalte	Bezirk		Stadt	
	Zahl	%	Zahl	%
Alleinerziehende	127	3,3		4,3
sonstige Haushalte	3 771	96,7		95,7
<b>zusammen</b>	<b>3 898</b>	<b>100,0</b>		<b>100,0</b>

Stand: 31.12.2012

Wohnungen <sup>3)</sup> nach Baualtersgruppen	Bezirk		Stadt	
	Zahl	%	Zahl	%
bis 1948	448	11,3		27,1
1949 - 2004	3 389	85,3		69,4
ab 2005	137	3,4		3,4
ohne Angabe	0	0,0		0,1
<b>zusammen</b>	<b>3 974</b>	<b>100,0</b>		<b>100,0</b>

3) in Wohngebäuden; ohne Wohnheime

Stand: 31.12.2012

Wohnungen in	Bezirk		Stadt	
	Zahl	%	Zahl	%
Einfamilienhäusern	1 867	47,0		14,5
Zweifamilienhäusern	722	18,2		5,9
MFH mit 3-6 Whg. <sup>4)</sup>	886	22,3		16,2
MFH mit 7 und mehr Whg. <sup>4)</sup>	499	12,6		63,4
<b>zusammen</b>	<b>3 974</b>	<b>100,1</b>		<b>100,0</b>

4) MFH= Mehrfamilienhäuser

Stand: 31.12.2012

Erwerbsbeteiligung	Bezirk		Stadt	
	Zahl	% <sup>5)</sup>	Zahl	% <sup>5)</sup>
Sozialversicherungspflichtig Beschäftigte am Wohnort	3 015	59,8		54,7
Arbeitslose am Wohnort	140	2,8		6,0

5) %-Anteil an der erwerbsfähigen Bevölkerung

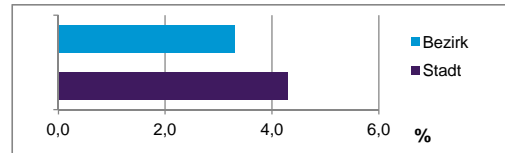
Stand: 31.12.2012

Quelle: Bundesagentur für Arbeit

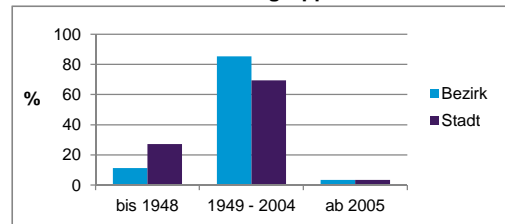
Kraftfahrzeuge	Bezirk		Stadt	
	Zahl	%	Zahl	%
Anzahl der Pkw/Kombi	4 637		234	249
Pkw/Kombi je 1000 Einwohner	563			460
Pkw/Kombi mit Dieselmotor, Anteil in %	25,9			31,3

Stand: 31.12.2012

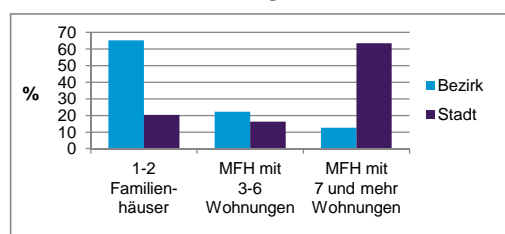
**Anteil Haushalte Alleinerziehende**



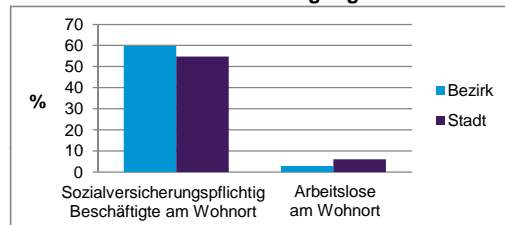
**Baualtersgruppen**



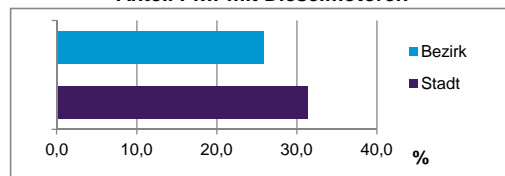
**Wohnungsarten**



**Erwerbsbeteiligung**



**Anteil Pkw mit Dieselmotoren**



**Impressum:**

Herausgeber:

Stadt Nürnberg  
 Amt für Stadtforschung und Statistik  
 für Nürnberg und Fürth  
 Unschlittplatz 7a  
 90403 Nürnberg  
 Telefon 09 11 / 2 31-28 43  
 Fax 09 11 / 2 31-28 44  
 E-Mail statistikinfo@stadt.nuernberg.de  
 Internet www.statistik.nuernberg.de