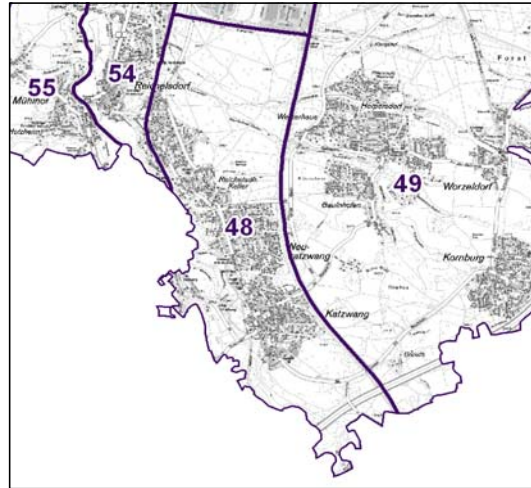
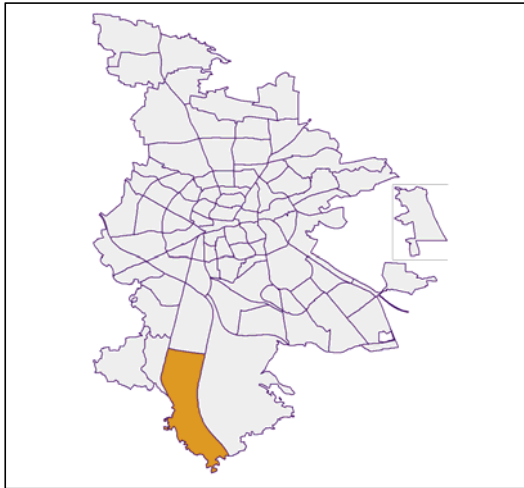


# Bezirksdatenblatt Nürnberg

## Statistischer Bezirk: 48 Katzwang, Reichelsdorf Ost, Reichelsdorfer Keller



	Bezirk	Gesamtstadt
<b>Fläche in ha</b>	<b>897</b>	<b>18 640</b>
<b>Bevölkerung <sup>1)</sup></b>	<b>10 463</b>	<b>509 005</b>
<b>Einwohner je ha</b>	<b>12</b>	<b>27</b>

1) Einwohner mit Hauptwohnung in Nürnberg (Melderegister 31.12.2012)

	Bezirk		Stadt
	Zahl	%	%
<b>Einwohner nach Geschlecht</b>			
männlich	5 007	47,9	48,4
weiblich	5 456	52,1	51,6
<b>zusammen</b>	<b>10 463</b>	<b>100,0</b>	<b>100,0</b>

Stand: 31.12.2012

	Bezirk		Stadt
	Zahl	%	%
<b>Einwohner nach Altersgruppen</b>			
0 - 5 Jahre	479	4,6	5,1
6 - 14 Jahre	728	7,0	7,2
15 - 64 Jahre	6 596	63,0	67,2
ab 65 Jahre	2 660	25,4	20,6

Stand: 31.12.2012

	Bezirk		Stadt
	Zahl	%	%
<b>Einwohner nach Nationalität</b>			
Deutsche	9 910	94,7	81,6
Ausländer	553	5,3	18,4
darunter aus der EU	329	3,1 <sup>2)</sup>	7,3 <sup>2)</sup>
darunter aus der Türkei	55	0,5 <sup>2)</sup>	3,7 <sup>2)</sup>

2) Anteil an der Bevölkerung insgesamt

Stand: 31.12.2012

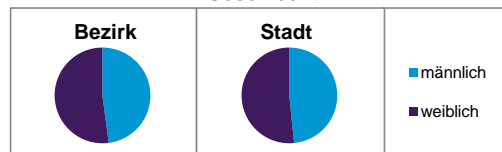
	Bezirk		Stadt
	Zahl	%	%
<b>Einwohner nach Familienstand</b>			
ledig	3 490	33,4	42,3
verheiratet	5 425	51,8	41,6
verwitwet	767	7,3	7,2
geschieden	781	7,5	8,9

Stand: 31.12.2012

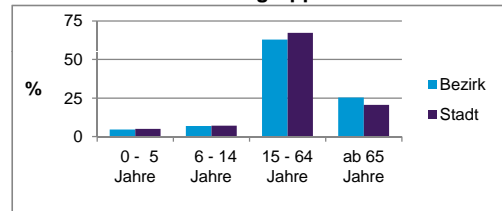
	Bezirk	Stadt
<b>Bevölkerungsveränderung</b>		
Einwohner 2011	10 469	503 402
Einwohner 2007	10 575	496 299
Veränderung 2012 gegenüber 2011 in %	-0,1	1,1
Veränderung 2012 gegenüber 2007 in %	-1,1	2,6

Stand: 31.12.2012

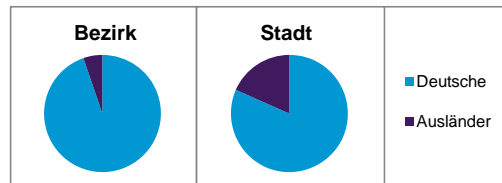
### Geschlecht



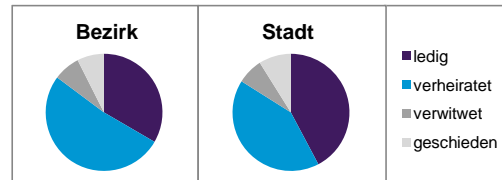
### Altersgruppe



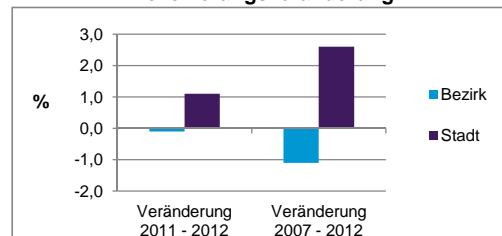
### Nationalität



### Familienstand



### Bevölkerungsveränderung



## Statistischer Bezirk: 48 Katzwang, Reichelsdorf Ost, Reichelsdorfer Keller

Haushalte	Bezirk		Stadt	
	Zahl	%	Zahl	%
Alleinerziehende	188	3,7		4,3
sonstige Haushalte	4 867	96,3		95,7
<b>zusammen</b>	<b>5 055</b>	<b>100,0</b>		<b>100,0</b>

Stand: 31.12.2012

Wohnungen <sup>3)</sup> nach Baualtersgruppen	Bezirk		Stadt	
	Zahl	%	Zahl	%
bis 1948	597	11,6		27,1
1949 - 2004	4 339	84,6		69,4
ab 2005	180	3,5		3,4
ohne Angabe	10	0,2		0,1
<b>zusammen</b>	<b>5 126</b>	<b>99,9</b>		<b>100,0</b>

3) in Wohngebäuden;  
ohne Wohnheime

Stand: 31.12.2012

Wohnungen in	Bezirk		Stadt	
	Zahl	%	Zahl	%
Einfamilienhäusern	2 213	43,2		14,5
Zweifamilienhäusern	988	19,3		5,9
MFH mit 3-6 Whg. <sup>4)</sup>	1 102	21,5		16,2
MFH mit 7 und mehr Whg. <sup>4)</sup>				
<b>zusammen</b>	<b>5 126</b>	<b>100,1</b>		<b>100,0</b>

4) MFH= Mehrfamilienhäuser

Stand: 31.12.2012

Erwerbsbeteiligung	Bezirk		Stadt	
	Zahl	% <sup>5)</sup>	Zahl	% <sup>5)</sup>
Sozialversicherungspflichtig Beschäftigte am Wohnort	3 708	56,2		54,7
Arbeitslose am Wohnort	180	2,7		6,0

5) %-Anteil an der erwerbsfähigen Bevölkerung

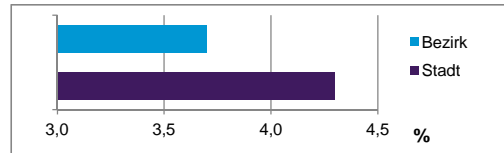
Stand: 31.12.2012

Quelle: Bundesagentur für Arbeit

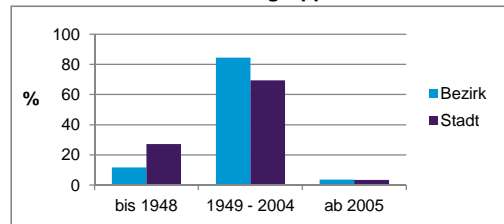
Kraftfahrzeuge	Bezirk		Stadt	
	Zahl	%	Zahl	%
Anzahl der Pkw/Kombi	6 125		234 249	
Pkw/Kombi je 1000 Einwohner				460
Pkw/Kombi mit Dieselmotor, Anteil in %		25,8		31,3

Stand: 31.12.2012

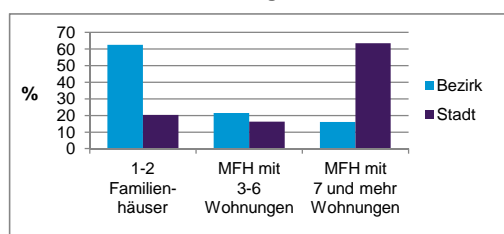
Anteil Haushalte Alleinerziehende



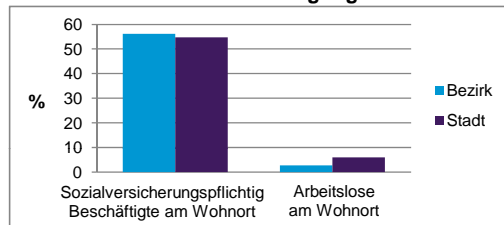
Baualtersgruppen



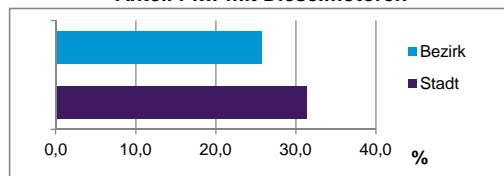
Wohnungsarten



Erwerbsbeteiligung



Anteil Pkw mit Dieselmotoren



### Impressum:

Herausgeber:

Stadt Nürnberg

Amt für Stadtforschung und Statistik

für Nürnberg und Fürth

Unschlittplatz 7a

90403 Nürnberg

Telefon 09 11 / 2 31-28 43

Fax 09 11 / 2 31-28 44

E-Mail [statistikinfo@stadt.nuernberg.de](mailto:statistikinfo@stadt.nuernberg.de)

Internet [www.statistik.nuernberg.de](http://www.statistik.nuernberg.de)