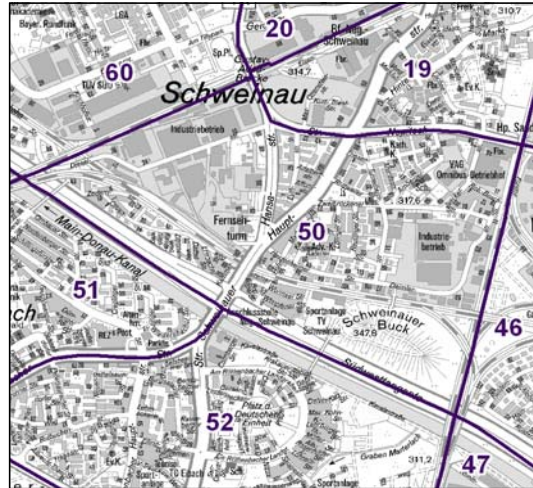
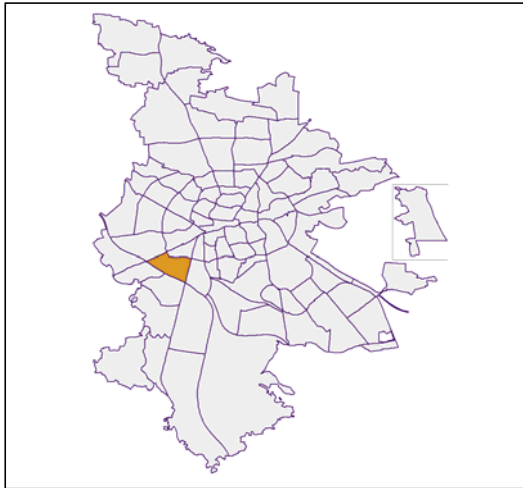


Bezirksdatenblatt Nürnberg

Statistischer Bezirk: 50 Hohe Marter

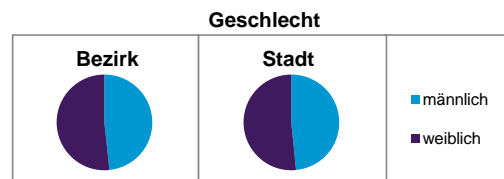


| | Bezirk | Gesamtstadt |
|----------------------------------|--------------|----------------|
| Fläche in ha | 168 | 18 640 |
| Bevölkerung ¹⁾ | 7 138 | 509 005 |
| Einwohner je ha | 43 | 27 |

1) Einwohner mit Hauptwohnung in Nürnberg (Melderegister 31.12.2012)

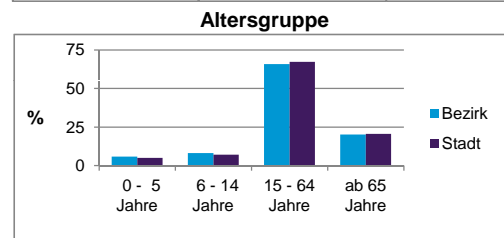
| | Bezirk | | Stadt |
|----------------------------------|--------------|--------------|--------------|
| | Zahl | % | % |
| Einwohner nach Geschlecht | | | |
| männlich | 3 446 | 48,3 | 48,4 |
| weiblich | 3 692 | 51,7 | 51,6 |
| zusammen | 7 138 | 100,0 | 100,0 |

Stand: 31.12.2012



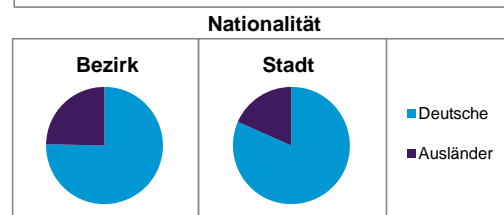
| | Bezirk | | Stadt |
|-------------------------------------|--------|------|-------|
| | Zahl | % | % |
| Einwohner nach Altersgruppen | | | |
| 0 - 5 Jahre | 411 | 5,8 | 5,1 |
| 6 - 14 Jahre | 580 | 8,1 | 7,2 |
| 15 - 64 Jahre | 4 702 | 65,9 | 67,2 |
| ab 65 Jahre | 1 445 | 20,2 | 20,6 |

Stand: 31.12.2012



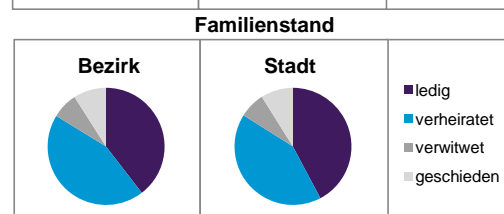
| | Bezirk | | Stadt |
|------------------------------------|--------|-------------------|-------------------|
| | Zahl | % | % |
| Einwohner nach Nationalität | | | |
| Deutsche | 5 380 | 75,4 | 81,6 |
| Ausländer | 1 758 | 24,6 | 18,4 |
| darunter aus der EU | 685 | 9,6 ²⁾ | 7,3 ²⁾ |
| darunter aus der Türkei | 548 | 7,7 ²⁾ | 3,7 ²⁾ |

2) Anteil an der Bevölkerung insgesamt
Stand: 31.12.2012



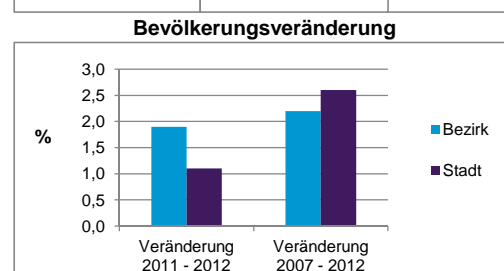
| | Bezirk | | Stadt |
|-------------------------------------|--------|------|-------|
| | Zahl | % | % |
| Einwohner nach Familienstand | | | |
| ledig | 2 827 | 39,6 | 42,3 |
| verheiratet | 3 150 | 44,1 | 41,6 |
| verwitwet | 512 | 7,2 | 7,2 |
| geschieden | 649 | 9,1 | 8,9 |

Stand: 31.12.2012



| | Bezirk | Stadt |
|--------------------------------------|--------|---------|
| Bevölkerungsveränderung | | |
| Einwohner 2011 | 7 004 | 503 402 |
| Einwohner 2007 | 6 983 | 496 299 |
| Veränderung 2012 gegenüber 2011 in % | 1,9 | 1,1 |
| Veränderung 2012 gegenüber 2007 in % | 2,2 | 2,6 |

Stand: 31.12.2012



Statistischer Bezirk: 50 Hohe Marter

| Haushalte | Bezirk | | Stadt | |
|--------------------|--------------|--------------|-------|--------------|
| | Zahl | % | Zahl | % |
| Alleinerziehende | 217 | 6,0 | | 4,3 |
| sonstige Haushalte | 3 373 | 94,0 | | 95,7 |
| zusammen | 3 590 | 100,0 | | 100,0 |

Stand: 31.12.2012

| Wohnungen ³⁾ nach Baualtersgruppen | Bezirk | | Stadt | |
|---|--------------|-------------|-------|--------------|
| | Zahl | % | Zahl | % |
| bis 1948 | 665 | 18,7 | | 27,1 |
| 1949 - 2004 | 2 840 | 80,0 | | 69,4 |
| ab 2005 | 43 | 1,2 | | 3,4 |
| ohne Angabe | 0 | 0,0 | | 0,1 |
| zusammen | 3 548 | 99,9 | | 100,0 |

3) in Wohngebäuden; ohne Wohnheime

Stand: 31.12.2012

| Wohnungen in | Bezirk | | Stadt | |
|---------------------------------------|--------------|-------------|-------|-------------|
| | Zahl | % | Zahl | % |
| Einfamilienhäusern | 306 | 8,6 | | 14,5 |
| Zweifamilienhäusern | 114 | 3,2 | | 5,9 |
| MFH mit 3-6 Whg. ⁴⁾ | 818 | 23,1 | | 16,2 |
| MFH mit 7 und mehr Whg. ⁴⁾ | | | | |
| zusammen | 2 310 | 65,1 | | 63,4 |

4) MFH= Mehrfamilienhäuser

Stand: 31.12.2012

| Erwerbsbeteiligung | Bezirk | | Stadt | |
|--|--------|-----------------|-------|-----------------|
| | Zahl | % ⁵⁾ | Zahl | % ⁵⁾ |
| Sozialversicherungspflichtig Beschäftigte am Wohnort | 2 583 | 54,9 | | 54,7 |
| Arbeitslose am Wohnort | 354 | 7,5 | | 6,0 |

5) %-Anteil an der erwerbsfähigen Bevölkerung

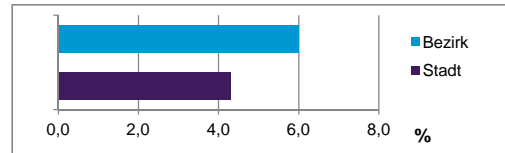
Stand: 31.12.2012

Quelle: Bundesagentur für Arbeit

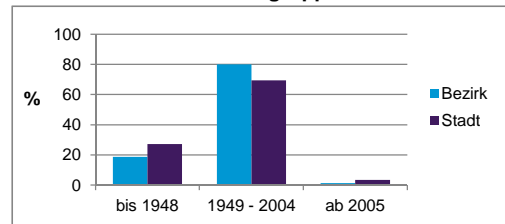
| Kraftfahrzeuge | Bezirk | | Stadt | |
|--|--------|---|---------|---|
| | Zahl | % | Zahl | % |
| Anzahl der Pkw/Kombi | 2 818 | | 234 249 | |
| Pkw/Kombi je 1000 Einwohner | 395 | | 460 | |
| Pkw/Kombi mit Dieselmotor, Anteil in % | 28,5 | | 31,3 | |

Stand: 31.12.2012

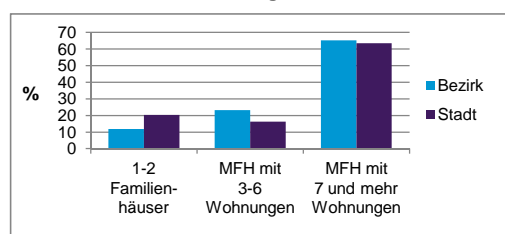
Anteil Haushalte Alleinerziehende



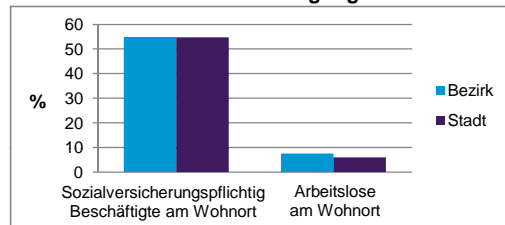
Baualtersgruppen



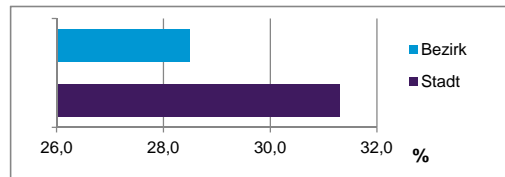
Wohnungsarten



Erwerbsbeteiligung



Anteil Pkw mit Dieselmotoren



Impressum:

Herausgeber:

Stadt Nürnberg
 Amt für Stadtforschung und Statistik
 für Nürnberg und Fürth
 Unschlittplatz 7a
 90403 Nürnberg
 Telefon 09 11 / 2 31-28 43
 Fax 09 11 / 2 31-28 44
 E-Mail statistikinfo@stadt.nuernberg.de
 Internet www.statistik.nuernberg.de