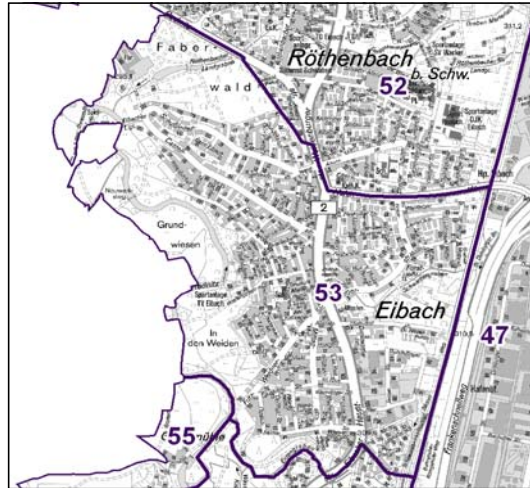
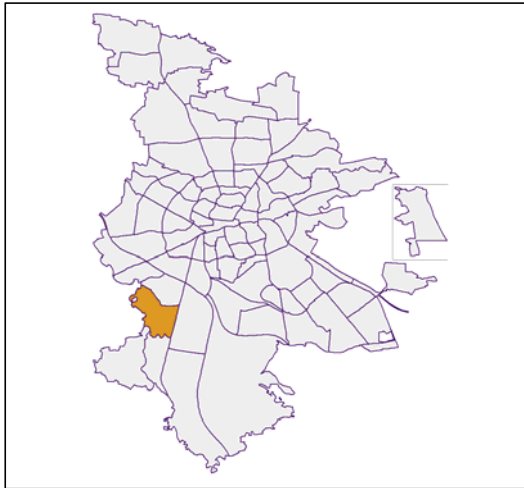


## Bezirksdatenblatt Nürnberg

### Statistischer Bezirk: 53 Eibach



	Bezirk	Gesamtstadt
Fläche in ha	320	18 640
Bevölkerung <sup>1)</sup>	8 560	509 005
Einwohner je ha	27	27

1) Einwohner mit Hauptwohnung in Nürnberg (Melderegister 31.12.2012)

	Bezirk		Stadt
	Zahl	%	%
Einwohner nach Geschlecht			
männlich	4 089	47,8	48,4
weiblich	4 471	52,2	51,6
<b>zusammen</b>	<b>8 560</b>	<b>100,0</b>	<b>100,0</b>

Stand: 31.12.2012

	Bezirk		Stadt
	Zahl	%	%
Einwohner nach Altersgruppen			
0 - 5 Jahre	371	4,3	5,1
6 - 14 Jahre	704	8,2	7,2
15 - 64 Jahre	5 139	60,0	67,2
ab 65 Jahre	2 346	27,4	20,6

Stand: 31.12.2012

	Bezirk		Stadt
	Zahl	%	%
Einwohner nach Nationalität			
Deutsche	7 865	91,9	81,6
Ausländer	695	8,1	18,4
darunter aus der EU	373	4,4 <sup>2)</sup>	7,3 <sup>2)</sup>
darunter aus der Türkei	149	1,7 <sup>2)</sup>	3,7 <sup>2)</sup>

2) Anteil an der Bevölkerung insgesamt

Stand: 31.12.2012

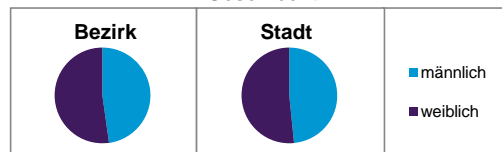
	Bezirk		Stadt
	Zahl	%	%
Einwohner nach Familienstand			
ledig	2 952	34,5	42,3
verheiratet	4 204	49,1	41,6
verwitwet	776	9,1	7,2
geschieden	628	7,3	8,9

Stand: 31.12.2012

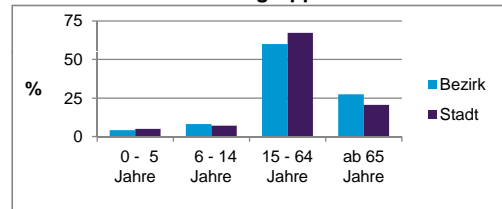
	Bezirk	Stadt
Bevölkerungsveränderung		
Einwohner 2011	8 544	503 402
Einwohner 2007	8 496	496 299
Veränderung 2012 gegenüber 2011 in %	0,2	1,1
Veränderung 2012 gegenüber 2007 in %	0,8	2,6

Stand: 31.12.2012

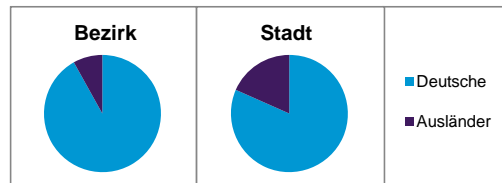
#### Geschlecht



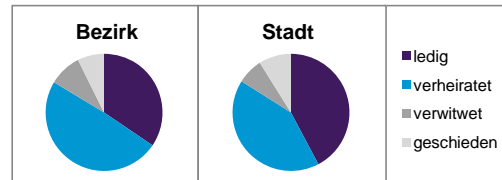
#### Altersgruppe



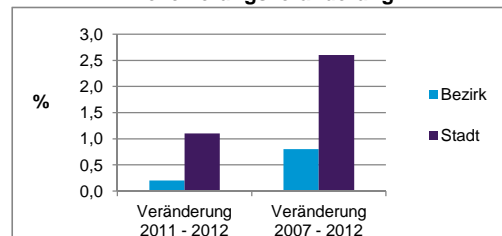
#### Nationalität



#### Familienstand



#### Bevölkerungsveränderung



## Statistischer Bezirk: 53 Eibach

Haushalte	Bezirk		Stadt	
	Zahl	%	Zahl	%
Alleinerziehende	144	3,4		4,3
sonstige Haushalte	4 047	96,6		95,7
<b>zusammen</b>	<b>4 191</b>	<b>100,0</b>		<b>100,0</b>

Stand: 31.12.2012

Wohnungen <sup>3)</sup> nach Baualtersgruppen	Bezirk		Stadt	
	Zahl	%	Zahl	%
bis 1948	1 072	23,6		27,1
1949 - 2004	3 352	73,9		69,4
ab 2005	112	2,5		3,4
ohne Angabe	1	0,0		0,1
<b>zusammen</b>	<b>4 537</b>	<b>100,0</b>		<b>100,0</b>

3) in Wohngebäuden;  
ohne Wohnheime

Stand: 31.12.2012

Wohnungen in	Bezirk		Stadt	
	Zahl	%	Zahl	%
Einfamilienhäusern	1 474	32,5		14,5
Zweifamilienhäusern	790	17,4		5,9
MFH mit 3-6 Whg. <sup>4)</sup>	1 456	32,1		16,2
MFH mit 7 und mehr Whg. <sup>4)</sup>	817	18,0		63,4
<b>zusammen</b>	<b>4 537</b>	<b>100,0</b>		<b>100,0</b>

4) MFH= Mehrfamilienhäuser

Stand: 31.12.2012

Erwerbsbeteiligung	Bezirk		Stadt	
	Zahl	% <sup>5)</sup>	Zahl	% <sup>5)</sup>
Sozialversicherungspflichtig Beschäftigte am Wohnort	2 964	57,7		54,7
Arbeitslose am Wohnort	176	3,4		6,0

5) %-Anteil an der erwerbsfähigen Bevölkerung

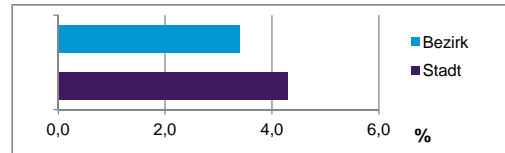
Stand: 31.12.2012

Quelle: Bundesagentur für Arbeit

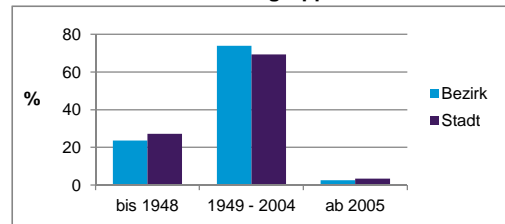
Kraftfahrzeuge	Bezirk		Stadt	
	Zahl	%	Zahl	%
Anzahl der Pkw/Kombi	4 702		234 249	
Pkw/Kombi je 1000 Einwohner	549		460	
Pkw/Kombi mit Dieselmotor, Anteil in %	27,5		31,3	

Stand: 31.12.2012

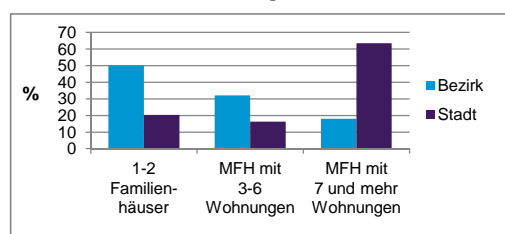
Anteil Haushalte Alleinerziehende



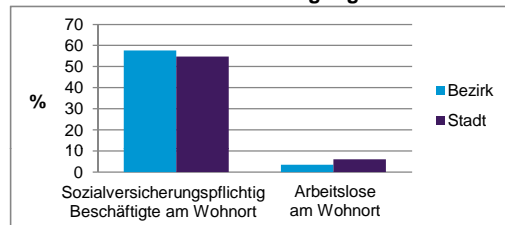
Baualtersgruppen



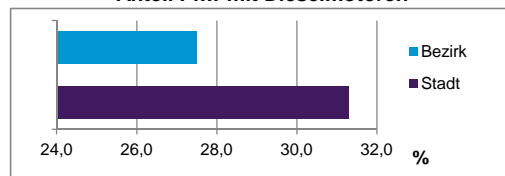
Wohnungsarten



Erwerbsbeteiligung



Anteil Pkw mit Dieselmotoren



### Impressum:

Herausgeber:

Stadt Nürnberg

Amt für Stadtforschung und Statistik

für Nürnberg und Fürth

Unschlittplatz 7a

90403 Nürnberg

Telefon 09 11 / 2 31-28 43

Fax 09 11 / 2 31-28 44

E-Mail [statistikinfo@stadt.nuernberg.de](mailto:statistikinfo@stadt.nuernberg.de)

Internet [www.statistik.nuernberg.de](http://www.statistik.nuernberg.de)