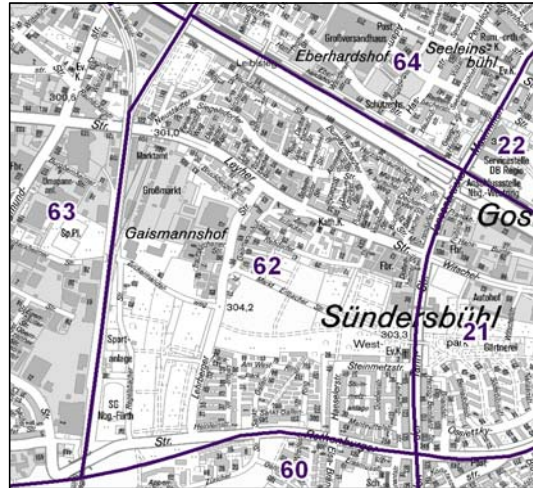
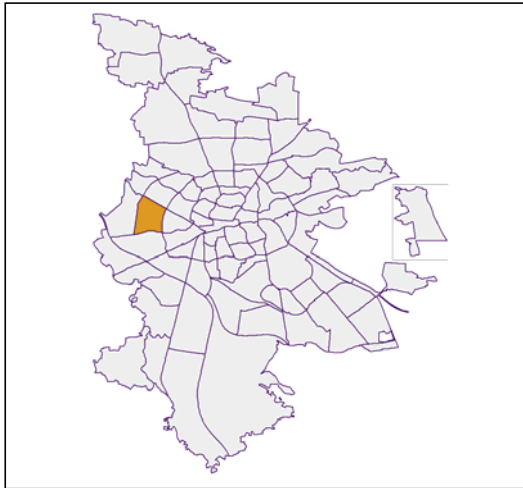


## Bezirksdatenblatt Nürnberg

### Statistischer Bezirk: 62 Gaismannshof



	Bezirk	Gesamtstadt
<b>Fläche in ha</b>	<b>204</b>	<b>18 640</b>
<b>Bevölkerung <sup>1)</sup></b>	<b>5 746</b>	<b>509 005</b>
<b>Einwohner je ha</b>	<b>28</b>	<b>27</b>

1) Einwohner mit Hauptwohnung in Nürnberg (Melderegister 31.12.2012)

	Bezirk		Stadt
	Zahl	%	%
<b>Einwohner nach Geschlecht</b>			
männlich	2 819	49,1	48,4
weiblich	2 927	50,9	51,6
<b>zusammen</b>	<b>5 746</b>	<b>100,0</b>	<b>100,0</b>

Stand: 31.12.2012

	Bezirk		Stadt
	Zahl	%	%
<b>Einwohner nach Altersgruppen</b>			
0 - 5 Jahre	322	5,6	5,1
6 - 14 Jahre	575	10,0	7,2
15 - 64 Jahre	3 739	65,1	67,2
ab 65 Jahre	1 110	19,3	20,6

Stand: 31.12.2012

	Bezirk		Stadt
	Zahl	%	%
<b>Einwohner nach Nationalität</b>			
Deutsche	4 895	85,2	81,6
Ausländer	851	14,8	18,4
darunter aus der EU	322	5,6 <sup>2)</sup>	7,3 <sup>2)</sup>
darunter aus der Türkei	241	4,2 <sup>2)</sup>	3,7 <sup>2)</sup>

2) Anteil an der Bevölkerung insgesamt

Stand: 31.12.2012

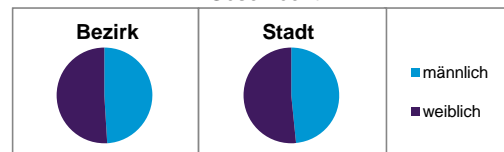
	Bezirk		Stadt
	Zahl	%	%
<b>Einwohner nach Familienstand</b>			
ledig	2 151	37,4	42,3
verheiratet	2 913	50,7	41,6
verwitwet	345	6,0	7,2
geschieden	337	5,9	8,9

Stand: 31.12.2012

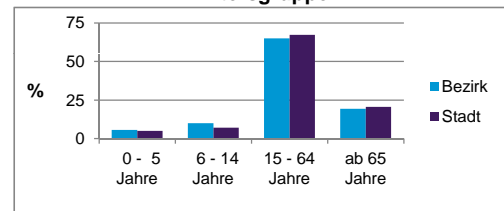
	Bezirk	Stadt
<b>Bevölkerungsveränderung</b>		
Einwohner 2011	5 734	503 402
Einwohner 2007	5 491	496 299
Veränderung 2012 gegenüber 2011 in %	0,2	1,1
Veränderung 2012 gegenüber 2007 in %	4,6	2,6

Stand: 31.12.2012

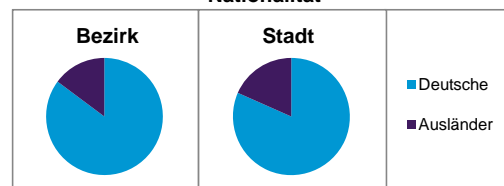
#### Geschlecht



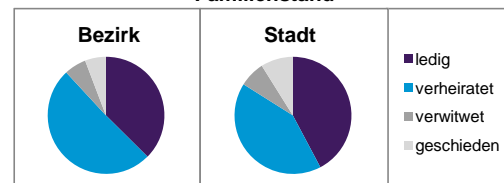
#### Altersgruppe



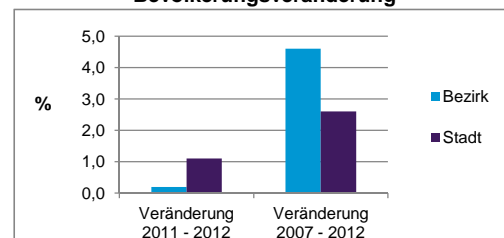
#### Nationalität



#### Familienstand



#### Bevölkerungsveränderung



## Statistischer Bezirk: 62 Gaismannshof

Haushalte	Bezirk		Stadt	
	Zahl	%	Zahl	%
Alleinerziehende	90	3,6		4,3
sonstige Haushalte	2 430	96,4		95,7
<b>zusammen</b>	<b>2 520</b>	<b>100,0</b>		<b>100,0</b>

Stand: 31.12.2012

Wohnungen <sup>3)</sup> nach Baualtersgruppen	Bezirk		Stadt	
	Zahl	%	Zahl	%
bis 1948	777	31,4		27,1
1949 - 2004	1 502	60,8		69,4
ab 2005	192	7,8		3,4
ohne Angabe	1	0,0		0,1
<b>zusammen</b>	<b>2 472</b>	<b>100,0</b>		<b>100,0</b>

3) in Wohngebäuden; ohne Wohnheime

Stand: 31.12.2012

Wohnungen in	Bezirk		Stadt	
	Zahl	%	Zahl	%
Einfamilienhäusern	1 235	50,0		14,5
Zweifamilienhäusern	460	18,6		5,9
MFH mit 3-6 Whg. <sup>4)</sup>	492	19,9		16,2
MFH mit 7 und mehr Whg. <sup>4)</sup>	285	11,5		63,4
<b>zusammen</b>	<b>2 472</b>	<b>100,0</b>		<b>100,0</b>

4) MFH= Mehrfamilienhäuser

Stand: 31.12.2012

Erwerbsbeteiligung	Bezirk		Stadt	
	Zahl	% <sup>5)</sup>	Zahl	% <sup>5)</sup>
Sozialversicherungspflichtig Beschäftigte am Wohnort	2 096	56,1		54,7
Arbeitslose am Wohnort	130	3,5		6,0

5) %-Anteil an der erwerbsfähigen Bevölkerung

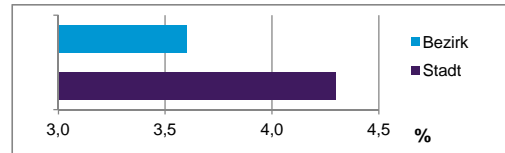
Stand: 31.12.2012

Quelle: Bundesagentur für Arbeit

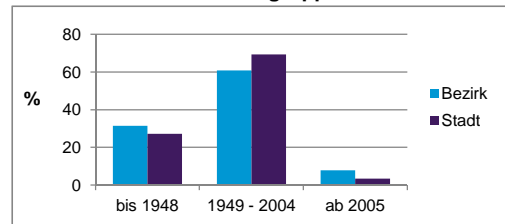
Kraftfahrzeuge	Bezirk		Stadt	
	Zahl	%	Zahl	%
Anzahl der Pkw/Kombi	3 263		234	249
Pkw/Kombi je 1000 Einwohner	568			460
Pkw/Kombi mit Dieselmotor, Anteil in %	30,1			31,3

Stand: 31.12.2012

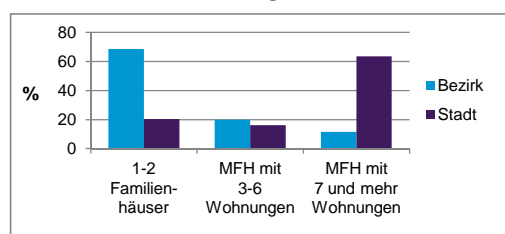
Anteil Haushalte Alleinerziehende



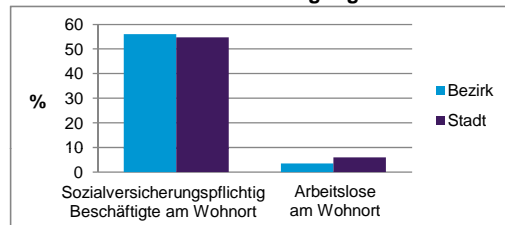
Baualtersgruppen



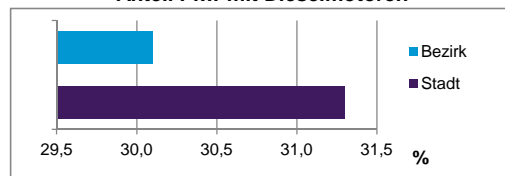
Wohnungsarten



Erwerbsbeteiligung



Anteil Pkw mit Dieselmotoren



### Impressum:

Herausgeber:

Stadt Nürnberg  
 Amt für Stadtforschung und Statistik  
 für Nürnberg und Fürth  
 Unschlittplatz 7a  
 90403 Nürnberg  
 Telefon 09 11 / 2 31-28 43  
 Fax 09 11 / 2 31-28 44  
 E-Mail statistikinfo@stadt.nuernberg.de  
 Internet www.statistik.nuernberg.de