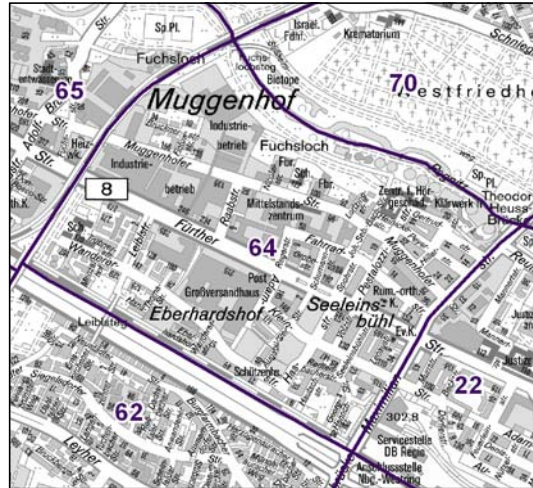


Bezirksdatenblatt Nürnberg

Statistischer Bezirk: 64 Eberhardshof



	Bezirk	Gesamtstadt
Fläche in ha	123	18 640
Bevölkerung ¹⁾	8 740	509 005
Einwohner je ha	71	27

1) Einwohner mit Hauptwohnung in Nürnberg (Melderegister 31.12.2012)

	Bezirk		Stadt
	Zahl	%	%
Einwohner nach Geschlecht			
männlich	4 385	50,2	48,4
weiblich	4 355	49,8	51,6
zusammen	8 740	100,0	100,0

Stand: 31.12.2012

	Bezirk		Stadt
	Zahl	%	%
Einwohner nach Altersgruppen			
0 - 5 Jahre	479	5,5	5,1
6 - 14 Jahre	651	7,4	7,2
15 - 64 Jahre	6 163	70,5	67,2
ab 65 Jahre	1 447	16,6	20,6

Stand: 31.12.2012

	Bezirk		Stadt
	Zahl	%	%
Einwohner nach Nationalität			
Deutsche	5 907	67,6	81,6
Ausländer	2 833	32,4	18,4
darunter aus der EU	1 278	14,6 ²⁾	7,3 ²⁾
darunter aus der Türkei	537	6,1 ²⁾	3,7 ²⁾

2) Anteil an der Bevölkerung insgesamt

Stand: 31.12.2012

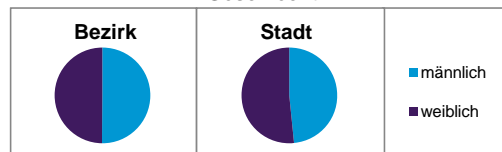
	Bezirk		Stadt
	Zahl	%	%
Einwohner nach Familienstand			
ledig	3 913	44,8	42,3
verheiratet	3 326	38,1	41,6
verwitwet	539	6,2	7,2
geschieden	962	11,0	8,9

Stand: 31.12.2012

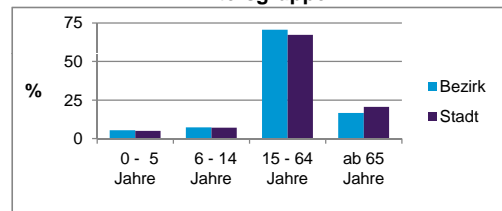
	Bezirk	Stadt
Bevölkerungsveränderung		
Einwohner 2011	8 658	503 402
Einwohner 2007	8 327	496 299
Veränderung 2012 gegenüber 2011 in %	0,9	1,1
Veränderung 2012 gegenüber 2007 in %	5,0	2,6

Stand: 31.12.2012

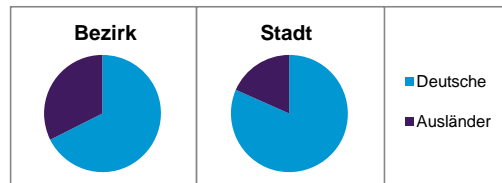
Geschlecht



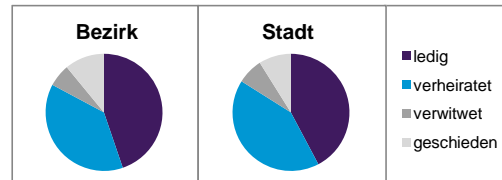
Altersgruppe



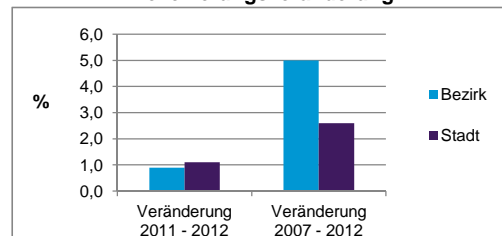
Nationalität



Familienstand



Bevölkerungsveränderung



Statistischer Bezirk: 64 Eberhardshof

Haushalte	Bezirk		Stadt	
	Zahl	%	Zahl	%
Alleinerziehende	248	5,0		4,3
sonstige Haushalte	4 670	95,0		95,7
zusammen	4 918	100,0		100,0

Stand: 31.12.2012

Wohnungen ³⁾ nach Baualtersgruppen	Bezirk		Stadt	
	Zahl	%	Zahl	%
bis 1948	2 217	48,9		27,1
1949 - 2004	2 191	48,4		69,4
ab 2005	123	2,7		3,4
ohne Angabe	0	0,0		0,1
zusammen	4 531	100,0		100,0

3) in Wohngebäuden;
ohne Wohnheime

Stand: 31.12.2012

Wohnungen in	Bezirk		Stadt	
	Zahl	%	Zahl	%
Einfamilienhäusern	82	1,8		14,5
Zweifamilienhäusern	96	2,1		5,9
MFH mit 3-6 Whg. ⁴⁾	660	14,6		16,2
MFH mit 7 und mehr Whg. ⁴⁾				
zusammen	4 531	100,0		100,0

4) MFH= Mehrfamilienhäuser

Stand: 31.12.2012

Erwerbsbeteiligung	Bezirk		Stadt	
	Zahl	% ⁵⁾	Zahl	% ⁵⁾
Sozialversicherungspflichtig Beschäftigte am Wohnort	3 217	52,2		54,7
Arbeitslose am Wohnort	645	10,5		6,0

5) %-Anteil an der erwerbsfähigen Bevölkerung

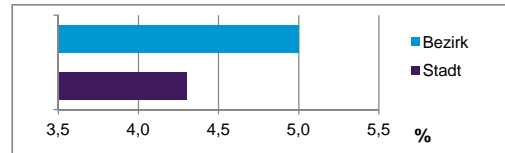
Stand: 31.12.2012

Quelle: Bundesagentur für Arbeit

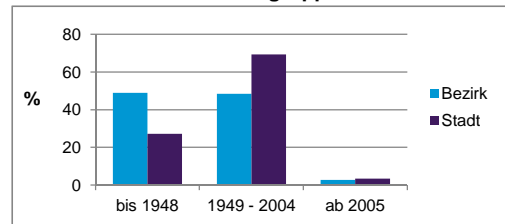
Kraftfahrzeuge	Bezirk		Stadt	
	Zahl	%	Zahl	%
Anzahl der Pkw/Kombi	3 341		234 249	
Pkw/Kombi je 1000 Einwohner				460
Pkw/Kombi mit Dieselmotor, Anteil in %		36,4		31,3

Stand: 31.12.2012

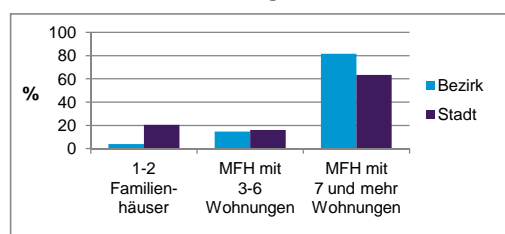
Anteil Haushalte Alleinerziehende



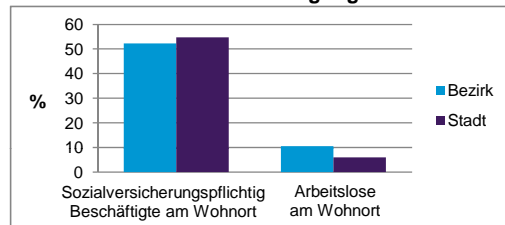
Baualtersgruppen



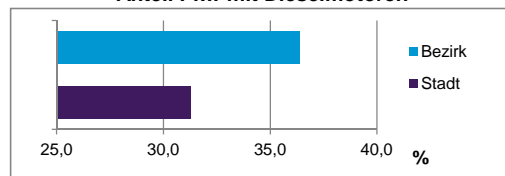
Wohnungsarten



Erwerbsbeteiligung



Anteil Pkw mit Dieselmotoren



Impressum:

Herausgeber:

Stadt Nürnberg

Amt für Stadtforschung und Statistik

für Nürnberg und Fürth

Unschlittplatz 7a

90403 Nürnberg

Telefon 09 11 / 2 31-28 43

Fax 09 11 / 2 31-28 44

E-Mail statistikinfo@stadt.nuernberg.de

Internet www.statistik.nuernberg.de