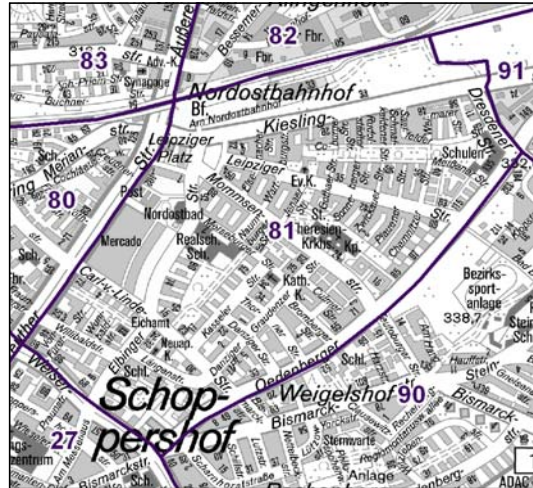
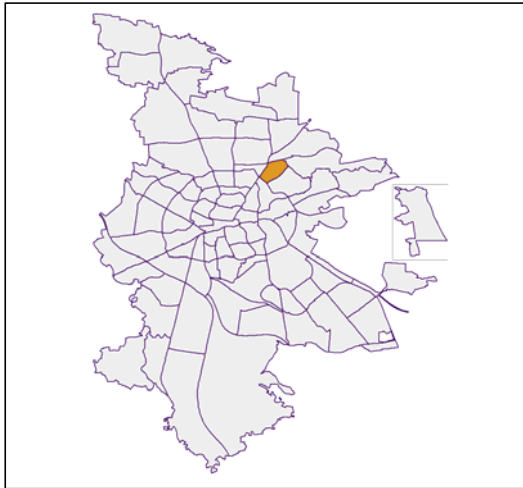


Bezirksdatenblatt Nürnberg

Statistischer Bezirk: 81 Schoppershof

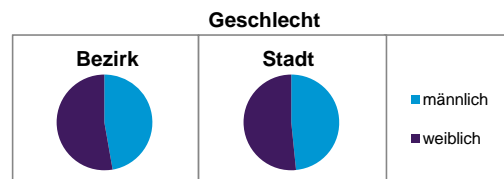


	Bezirk	Gesamtstadt
Fläche in ha	91	18 640
Bevölkerung ¹⁾	7 640	509 005
Einwohner je ha	84	27

1) Einwohner mit Hauptwohnung in Nürnberg (Melderegister 31.12.2012)

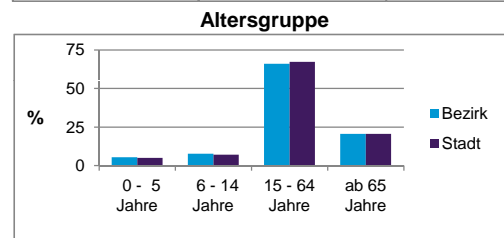
	Bezirk		Stadt
	Zahl	%	%
Einwohner nach Geschlecht			
männlich	3 614	47,3	48,4
weiblich	4 026	52,7	51,6
zusammen	7 640	100,0	100,0

Stand: 31.12.2012



	Bezirk		Stadt
	Zahl	%	%
Einwohner nach Altersgruppen			
0 - 5 Jahre	423	5,5	5,1
6 - 14 Jahre	597	7,8	7,2
15 - 64 Jahre	5 043	66,0	67,2
ab 65 Jahre	1 577	20,6	20,6

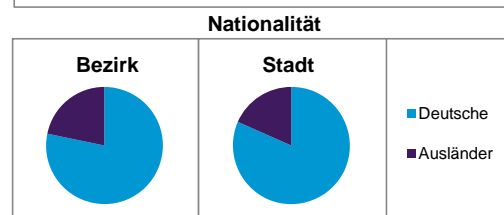
Stand: 31.12.2012



	Bezirk		Stadt
	Zahl	%	%
Einwohner nach Nationalität			
Deutsche	5 978	78,2	81,6
Ausländer	1 662	21,8	18,4
darunter aus der EU	449	5,9 ²⁾	7,3 ²⁾
darunter aus der Türkei	360	4,7 ²⁾	3,7 ²⁾

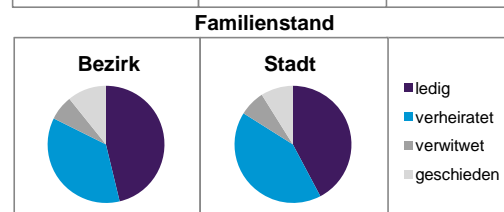
Stand: 31.12.2012

2) Anteil an der Bevölkerung insgesamt



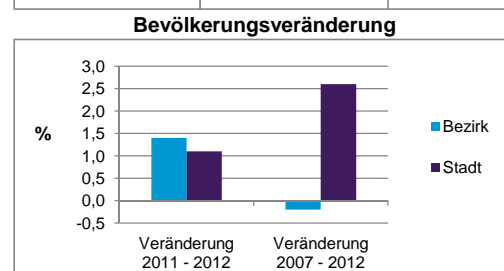
	Bezirk		Stadt
	Zahl	%	%
Einwohner nach Familienstand			
ledig	3 538	46,3	42,3
verheiratet	2 749	36,0	41,6
verwitwet	526	6,9	7,2
geschieden	827	10,8	8,9

Stand: 31.12.2012



	Bezirk	Stadt
Bevölkerungsveränderung		
Einwohner 2011	7 532	503 402
Einwohner 2007	7 656	496 299
Veränderung 2012 gegenüber 2011 in %	1,4	1,1
Veränderung 2012 gegenüber 2007 in %	-0,2	2,6

Stand: 31.12.2012



Statistischer Bezirk: 81 Schoppershof

Haushalte	Bezirk		Stadt	
	Zahl	%	Zahl	%
Alleinerziehende	236	5,3		4,3
sonstige Haushalte	4 243	94,7		95,7
zusammen	4 479	100,0		100,0

Stand: 31.12.2012

Wohnungen ³⁾ nach Baualtersgruppen	Bezirk		Stadt	
	Zahl	%	Zahl	%
bis 1948	2 055	42,2		27,1
1949 - 2004	2 748	56,5		69,4
ab 2005	64	1,3		3,4
ohne Angabe	0	0,0		0,1
zusammen	4 867	100,0		100,0

3) in Wohngebäuden;
ohne Wohnheime

Stand: 31.12.2012

Wohnungen in	Bezirk		Stadt	
	Zahl	%	Zahl	%
Einfamilienhäusern	178	3,7		14,5
Zweifamilienhäusern	106	2,2		5,9
MFH mit 3-6 Whg. ⁴⁾	1 483	30,5		16,2
MFH mit 7 und mehr Whg. ⁴⁾	3 100	63,7		63,4
zusammen	4 867	100,1		100,0

4) MFH= Mehrfamilienhäuser

Stand: 31.12.2012

Erwerbsbeteiligung	Bezirk		Stadt	
	Zahl	% ⁵⁾	Zahl	% ⁵⁾
Sozialversicherungspflichtig Beschäftigte am Wohnort	2 768	54,9		54,7
Arbeitslose am Wohnort	446	8,8		6,0

5) %-Anteil an der erwerbsfähigen Bevölkerung

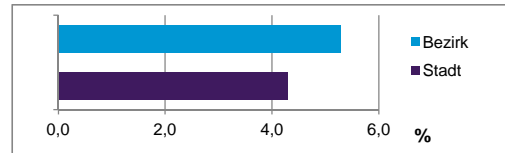
Stand: 31.12.2012

Quelle: Bundesagentur für Arbeit

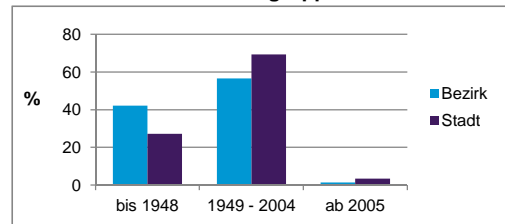
Kraftfahrzeuge	Bezirk		Stadt	
	Zahl	%	Zahl	%
Anzahl der Pkw/Kombi	2 684		234	249
Pkw/Kombi je 1000 Einwohner	351			460
Pkw/Kombi mit Dieselmotor, Anteil in %	25,0			31,3

Stand: 31.12.2012

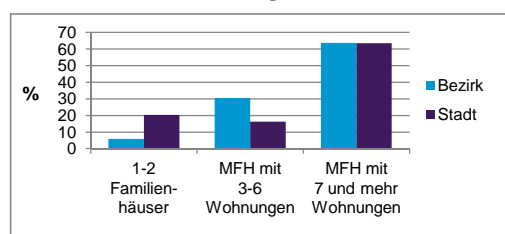
Anteil Haushalte Alleinerziehende



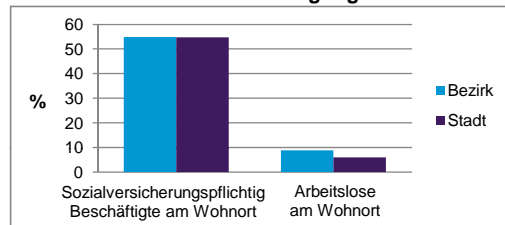
Baualtersgruppen



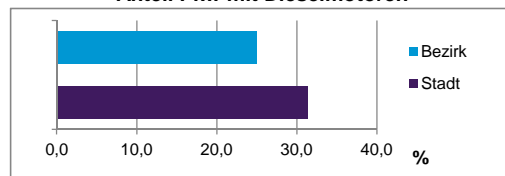
Wohnungsarten



Erwerbsbeteiligung



Anteil Pkw mit Dieselmotoren



Impressum:

Herausgeber:

Stadt Nürnberg

Amt für Stadtforschung und Statistik

für Nürnberg und Fürth

Unschlittplatz 7a

90403 Nürnberg

Telefon 09 11 / 2 31-28 43

Fax 09 11 / 2 31-28 44

E-Mail statistikinfo@stadt.nuernberg.de

Internet www.statistik.nuernberg.de