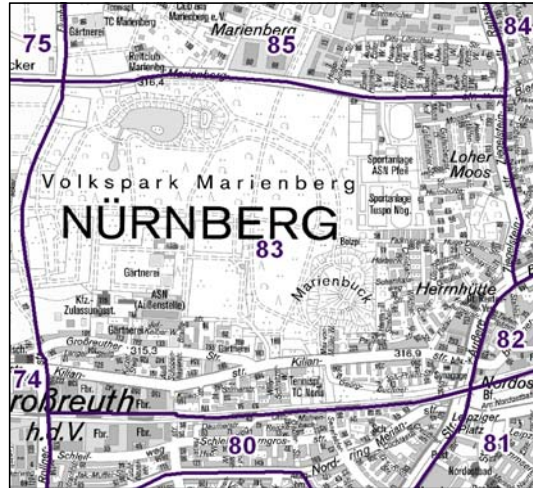
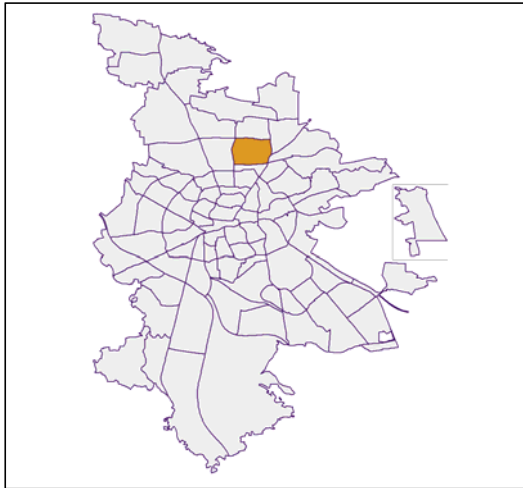


# Bezirksdatenblatt Nürnberg

## Statistischer Bezirk: 83 Marienberg



	Bezirk	Gesamtstadt
<b>Fläche in ha</b>	<b>229</b>	<b>18 640</b>
<b>Bevölkerung <sup>1)</sup></b>	<b>4 136</b>	<b>509 005</b>
<b>Einwohner je ha</b>	<b>18</b>	<b>27</b>

1) Einwohner mit Hauptwohnung in Nürnberg (Melderegister 31.12.2012)

	Bezirk		Stadt
	Zahl	%	%
<b>Einwohner nach Geschlecht</b>			
männlich	1 962	47,4	48,4
weiblich	2 174	52,6	51,6
<b>zusammen</b>	<b>4 136</b>	<b>100,0</b>	<b>100,0</b>

Stand: 31.12.2012

	Bezirk		Stadt
	Zahl	%	%
<b>Einwohner nach Altersgruppen</b>			
0 - 5 Jahre	193	4,7	5,1
6 - 14 Jahre	336	8,1	7,2
15 - 64 Jahre	2 590	62,6	67,2
ab 65 Jahre	1 017	24,6	20,6

Stand: 31.12.2012

	Bezirk		Stadt
	Zahl	%	%
<b>Einwohner nach Nationalität</b>			
Deutsche	3 863	93,4	81,6
Ausländer	273	6,6	18,4
darunter aus der EU	144	3,5 <sup>2)</sup>	7,3 <sup>2)</sup>
darunter aus der Türkei	32	0,8 <sup>2)</sup>	3,7 <sup>2)</sup>

2) Anteil an der Bevölkerung insgesamt

Stand: 31.12.2012

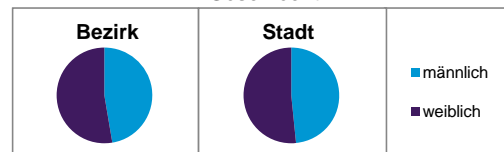
	Bezirk		Stadt
	Zahl	%	%
<b>Einwohner nach Familienstand</b>			
ledig	1 523	36,8	42,3
verheiratet	2 021	48,9	41,6
verwitwet	321	7,8	7,2
geschieden	271	6,6	8,9

Stand: 31.12.2012

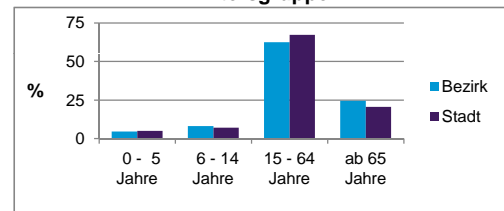
	Bezirk	Stadt
<b>Bevölkerungsveränderung</b>		
Einwohner 2011	4 118	503 402
Einwohner 2007	4 054	496 299
Veränderung 2012 gegenüber 2011 in %	0,4	1,1
Veränderung 2012 gegenüber 2007 in %	2,0	2,6

Stand: 31.12.2012

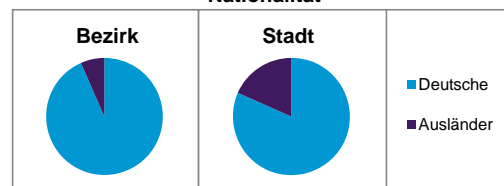
### Geschlecht



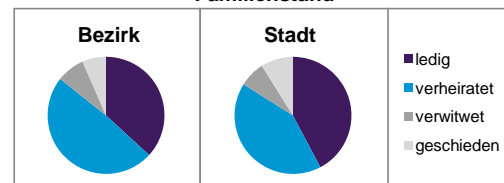
### Altersgruppe



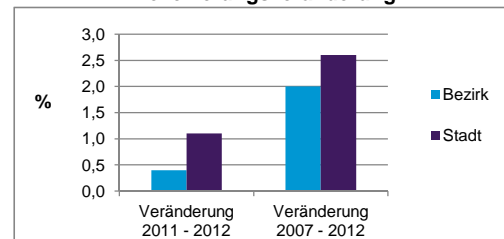
### Nationalität



### Familienstand



### Bevölkerungsveränderung



## Statistischer Bezirk: 83 Marienberg

Haushalte	Bezirk		Stadt	
	Zahl	%	Zahl	%
Alleinerziehende	59	2,9		4,3
sonstige Haushalte	1 946	97,1		95,7
<b>zusammen</b>	<b>2 005</b>	<b>100,0</b>		<b>100,0</b>

Stand: 31.12.2012

Wohnungen <sup>3)</sup> nach Baualtersgruppen	Bezirk		Stadt	
	Zahl	%	Zahl	%
bis 1948	423	22,6		27,1
1949 - 2004	1 407	75,2		69,4
ab 2005	41	2,2		3,4
ohne Angabe	0	0,0		0,1
<b>zusammen</b>	<b>1 871</b>	<b>100,0</b>		<b>100,0</b>

3) in Wohngebäuden; ohne Wohnheime

Stand: 31.12.2012

Wohnungen in	Bezirk		Stadt	
	Zahl	%	Zahl	%
Einfamilienhäusern	921	49,2		14,5
Zweifamilienhäusern	246	13,1		5,9
MFH mit 3-6 Whg. <sup>4)</sup>	279	14,9		16,2
MFH mit 7 und mehr Whg. <sup>4)</sup>	425	22,7		63,4
<b>zusammen</b>	<b>1 871</b>	<b>99,9</b>		<b>100,0</b>

4) MFH= Mehrfamilienhäuser

Stand: 31.12.2012

Erwerbsbeteiligung	Bezirk		Stadt	
	Zahl	% <sup>5)</sup>	Zahl	% <sup>5)</sup>
Sozialversicherungspflichtig Beschäftigte am Wohnort	1 390	53,7		54,7
Arbeitslose am Wohnort	46	1,8		6,0

5) %-Anteil an der erwerbsfähigen Bevölkerung

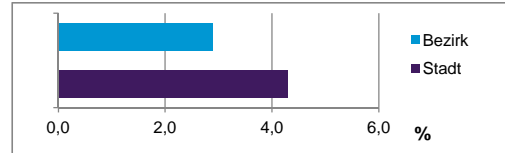
Stand: 31.12.2012

Quelle: Bundesagentur für Arbeit

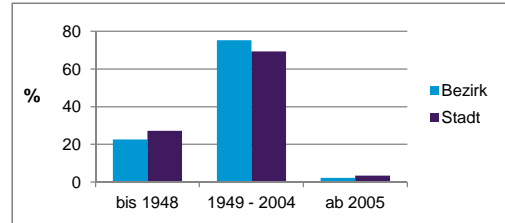
Kraftfahrzeuge	Bezirk		Stadt	
	Zahl	%	Zahl	%
Anzahl der Pkw/Kombi	2 114		234	249
Pkw/Kombi je 1000 Einwohner	511			460
Pkw/Kombi mit Dieselmotor, Anteil in %	27,3			31,3

Stand: 31.12.2012

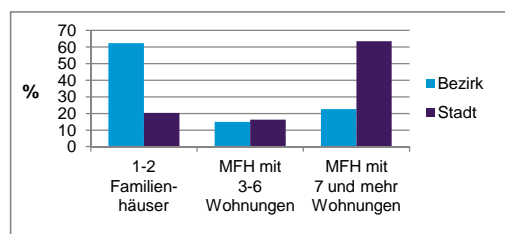
Anteil Haushalte Alleinerziehende



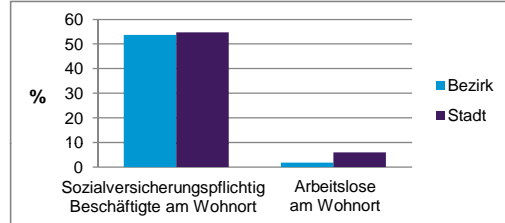
Baualtersgruppen



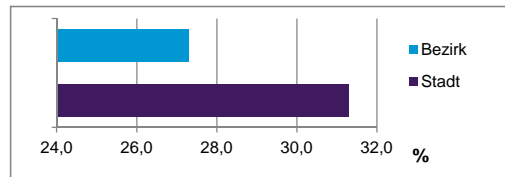
Wohnungsarten



Erwerbsbeteiligung



Anteil Pkw mit Dieselmotoren



### Impressum:

Herausgeber:

Stadt Nürnberg

Amt für Stadtforschung und Statistik

für Nürnberg und Fürth

Unschlittplatz 7a

90403 Nürnberg

Telefon 09 11 / 2 31-28 43

Fax 09 11 / 2 31-28 44

E-Mail [statistikinfo@stadt.nuernberg.de](mailto:statistikinfo@stadt.nuernberg.de)

Internet [www.statistik.nuernberg.de](http://www.statistik.nuernberg.de)