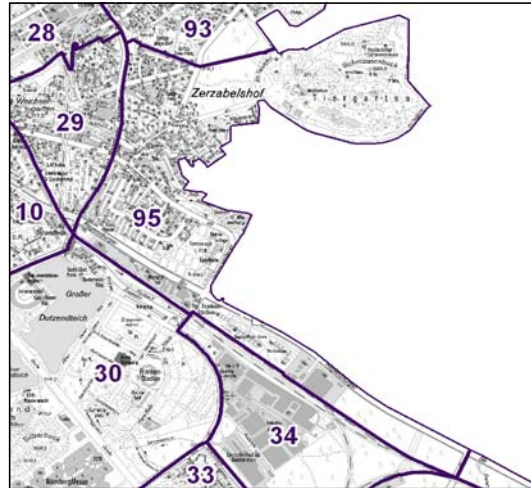
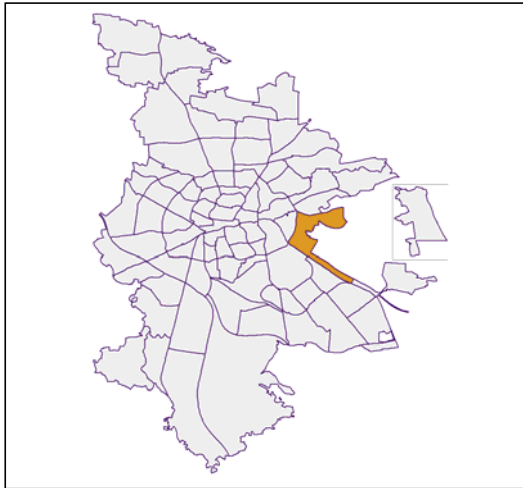


## Bezirksdatenblatt Nürnberg

### Statistischer Bezirk: 95 Zerzabelshof



	Bezirk	Gesamtstadt
<b>Fläche in ha</b>	<b>352</b>	<b>18 640</b>
<b>Bevölkerung <sup>1)</sup></b>	<b>8 130</b>	<b>509 005</b>
<b>Einwohner je ha</b>	<b>23</b>	<b>27</b>

1) Einwohner mit Hauptwohnung in Nürnberg (Melderegister 31.12.2012)

	Bezirk		Stadt
	Zahl	%	%
<b>Einwohner nach Geschlecht</b>			
männlich	3 618	44,5	48,4
weiblich	4 512	55,5	51,6
<b>zusammen</b>	<b>8 130</b>	<b>100,0</b>	<b>100,0</b>

Stand: 31.12.2012

	Bezirk		Stadt
	Zahl	%	%
<b>Einwohner nach Altersgruppen</b>			
0 - 5 Jahre	361	4,4	5,1
6 - 14 Jahre	580	7,1	7,2
15 - 64 Jahre	4 577	56,3	67,2
ab 65 Jahre	2 612	32,1	20,6

Stand: 31.12.2012

	Bezirk		Stadt
	Zahl	%	%
<b>Einwohner nach Nationalität</b>			
Deutsche	7 485	92,1	81,6
Ausländer	645	7,9	18,4
darunter aus der EU	244	3,0 <sup>2)</sup>	7,3 <sup>2)</sup>
darunter aus der Türkei	51	0,6 <sup>2)</sup>	3,7 <sup>2)</sup>

2) Anteil an der Bevölkerung insgesamt

Stand: 31.12.2012

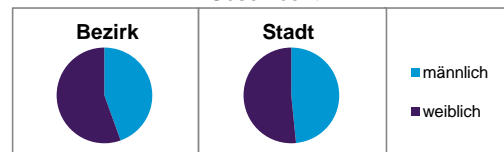
	Bezirk		Stadt
	Zahl	%	%
<b>Einwohner nach Familienstand</b>			
ledig	2 919	35,9	42,3
verheiratet	3 445	42,4	41,6
verwitwet	1 084	13,3	7,2
geschieden	682	8,4	8,9

Stand: 31.12.2012

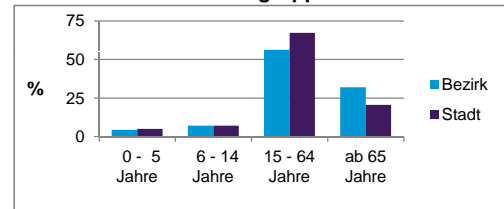
	Bezirk	Stadt
<b>Bevölkerungsveränderung</b>		
Einwohner 2011	8 121	503 402
Einwohner 2007	8 114	496 299
Veränderung 2012 gegenüber 2011 in %	0,1	1,1
Veränderung 2012 gegenüber 2007 in %	0,2	2,6

Stand: 31.12.2012

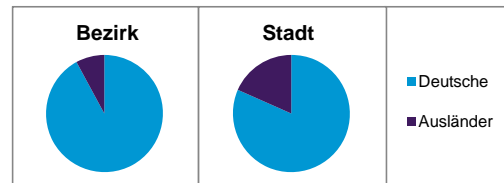
#### Geschlecht



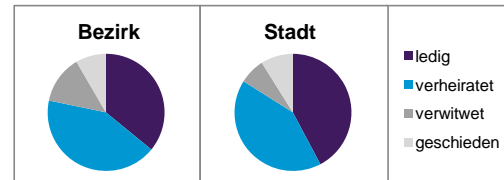
#### Altersgruppe



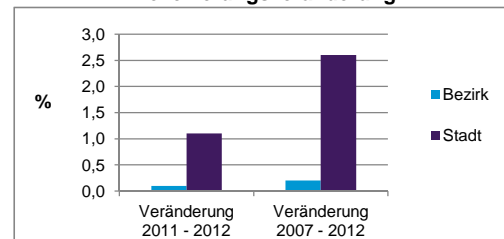
#### Nationalität



#### Familienstand



#### Bevölkerungsveränderung



## Statistischer Bezirk: 95 Zerzabelshof

Haushalte	Bezirk		Stadt	
	Zahl	%	Zahl	%
Alleinerziehende	152	4,0		4,3
sonstige Haushalte	3 645	96,0		95,7
<b>zusammen</b>	<b>3 797</b>	<b>100,0</b>		<b>100,0</b>

Stand: 31.12.2012

Wohnungen <sup>3)</sup> nach Baualtersgruppen	Bezirk		Stadt	
	Zahl	%	Zahl	%
bis 1948	1 342	35,1		27,1
1949 - 2004	2 362	61,8		69,4
ab 2005	115	3,0		3,4
ohne Angabe	0	0,0		0,1
<b>zusammen</b>	<b>3 819</b>	<b>99,9</b>		<b>100,0</b>

3) in Wohngebäuden; ohne Wohnheime

Stand: 31.12.2012

Wohnungen in	Bezirk		Stadt	
	Zahl	%	Zahl	%
Einfamilienhäusern	1 067	27,9		14,5
Zweifamilienhäusern	382	10,0		5,9
MFH mit 3-6 Whg. <sup>4)</sup>	1 077	28,2		16,2
MFH mit 7 und mehr Whg. <sup>4)</sup>				
<b>zusammen</b>	<b>3 819</b>	<b>100,0</b>		<b>100,0</b>

4) MFH= Mehrfamilienhäuser

Stand: 31.12.2012

Erwerbsbeteiligung	Bezirk		Stadt	
	Zahl	% <sup>5)</sup>	Zahl	% <sup>5)</sup>
Sozialversicherungspflichtig Beschäftigte am Wohnort	2 572	56,2		54,7
Arbeitslose am Wohnort	163	3,6		6,0

5) %-Anteil an der erwerbsfähigen Bevölkerung

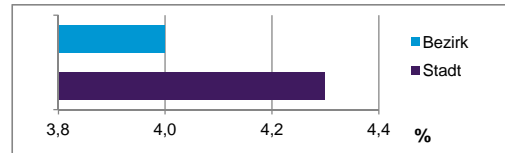
Stand: 31.12.2012

Quelle: Bundesagentur für Arbeit

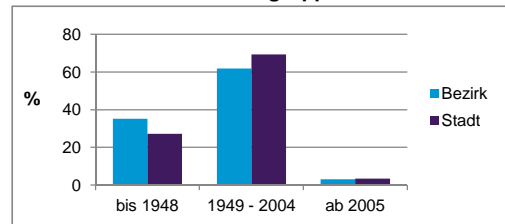
Kraftfahrzeuge	Bezirk		Stadt	
	Zahl	%	Zahl	%
Anzahl der Pkw/Kombi	4 051		234 249	
Pkw/Kombi je 1000 Einwohner	498		460	
Pkw/Kombi mit Dieselmotor, Anteil in %	24,1		31,3	

Stand: 31.12.2012

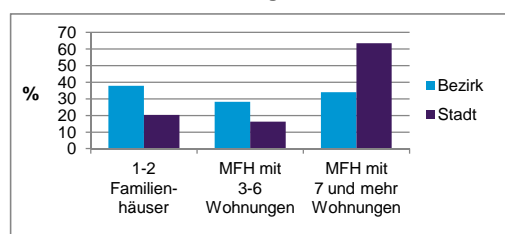
Anteil Haushalte Alleinerziehende



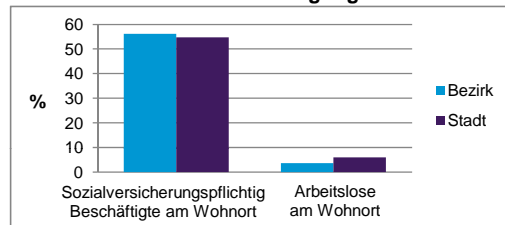
Baualtersgruppen



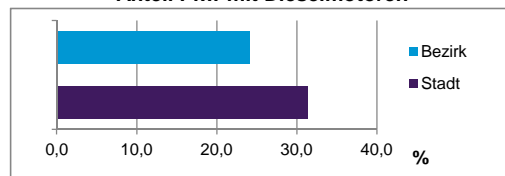
Wohnungsarten



Erwerbsbeteiligung



Anteil Pkw mit Dieselmotoren



### Impressum:

Herausgeber:

Stadt Nürnberg

Amt für Stadtforschung und Statistik

für Nürnberg und Fürth

Unschlittplatz 7a

90403 Nürnberg

Telefon 09 11 / 2 31-28 43

Fax 09 11 / 2 31-28 44

E-Mail [statistikinfo@stadt.nuernberg.de](mailto:statistikinfo@stadt.nuernberg.de)

Internet [www.statistik.nuernberg.de](http://www.statistik.nuernberg.de)