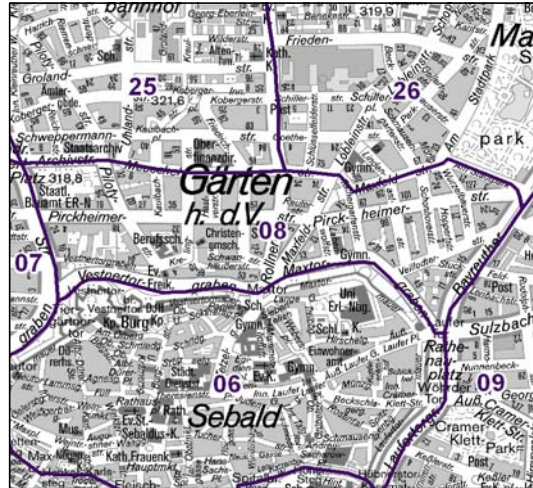
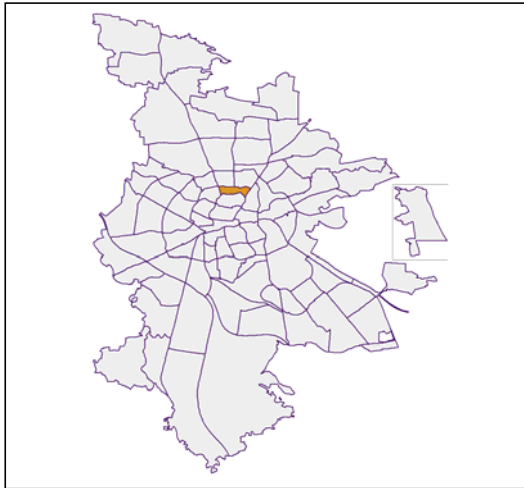


## Bezirksdatenblätter Nürnberg 2013

### Statistischer Bezirk: 08 Pirckheimer Straße



	Bezirk	Gesamtstadt
<b>Fläche in ha</b>	<b>51</b>	<b>18 640</b>
<b>Bevölkerung <sup>1)</sup></b>	<b>7 709</b>	<b>513 339</b>
<b>Einwohner je ha</b>	<b>151</b>	<b>28</b>

1) Einwohner mit Hauptwohnung in Nürnberg (Melderegister 31.12.2013)

	Bezirk		Stadt
	Zahl	%	%
<b>Einwohner nach Geschlecht</b>			
männlich	3 790	49,2	48,5
weiblich	3 919	50,8	51,5
<b>zusammen</b>	<b>7 709</b>	<b>100,0</b>	<b>100,0</b>

Stand: 31.12.2013

	Bezirk		Stadt
	Zahl	%	%
<b>Einwohner nach Altersgruppen</b>			
0 - 5 Jahre	346	4,5	5,1
6 - 14 Jahre	420	5,4	7,2
15 - 64 Jahre	5 731	74,3	67,2
ab 65 Jahre	1 212	15,7	20,5

Stand: 31.12.2013

	Bezirk		Stadt
	Zahl	%	%
<b>Einwohner nach Nationalität</b>			
Deutsche	6 158	79,9	80,9
Ausländer	1 551	20,1	19,1
darunter aus der EU	766	9,9 <sup>2)</sup>	8,7 <sup>2)</sup>
darunter aus der Türkei	193	2,5 <sup>2)</sup>	3,6 <sup>2)</sup>

2) Anteil an der Bevölkerung insgesamt

Stand: 31.12.2013

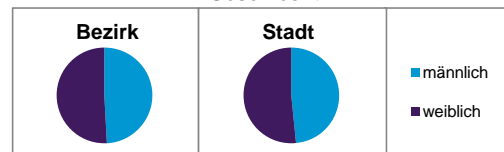
	Bezirk		Stadt
	Zahl	%	%
<b>Einwohner nach Familienstand</b>			
ledig	3 905	50,7	42,7
verheiratet	2 669	34,6	41,4
verwitwet	359	4,7	7,0
geschieden	776	10,1	8,9

Stand: 31.12.2013

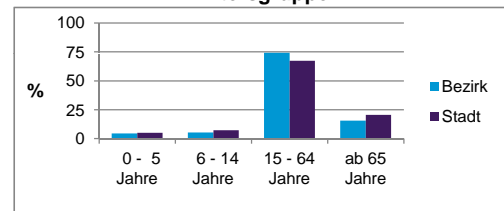
	Bezirk	Stadt
<b>Bevölkerungsveränderung</b>		
Einwohner 2012	7 668	509 005
Einwohner 2008	7 416	495 459
Veränderung 2013 gegenüber 2012 in %	0,5	0,9
Veränderung 2013 gegenüber 2008 in %	4,0	3,6

Stand: 31.12.2013

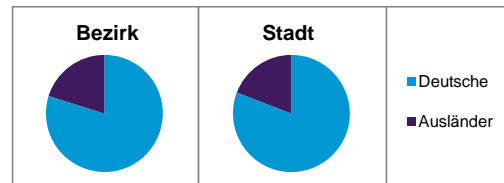
#### Geschlecht



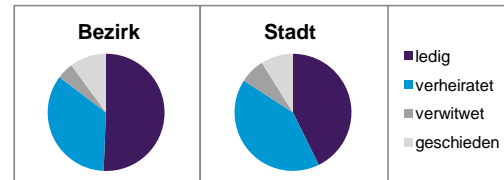
#### Altersgruppe



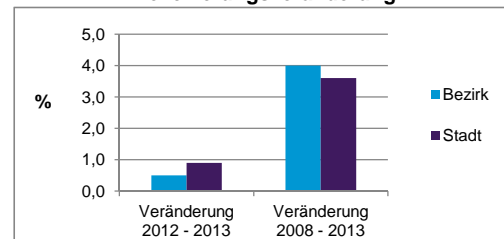
#### Nationalität



#### Familienstand



#### Bevölkerungsveränderung



## Statistischer Bezirk: 08 Pirckheimer Straße

Haushalte	Bezirk		Stadt	
	Zahl	%	Zahl	%
Alleinerziehende	153	3,1		4,3
sonstige Haushalte	4 720	96,9		95,7
<b>zusammen</b>	<b>4 873</b>	<b>100,0</b>		<b>100,0</b>

Stand: 31.12.2013

Wohnungen <sup>3)</sup> nach Baualtersgruppen	Bezirk		Stadt	
	Zahl	%	Zahl	%
bis 1948	925	20,2		26,7
1949 - 2004	3 417	74,6		68,8
ab 2005	195	4,3		4,1
ohne Angabe	42	0,9		0,5
<b>zusammen</b>	<b>4 579</b>	<b>100,0</b>		<b>100,1</b>

3) in Wohngebäuden; ohne Wohnheime

Stand: 31.12.2013

Wohnungen in	Bezirk		Stadt	
	Zahl	%	Zahl	%
Einfamilienhäusern	54	1,2		14,5
Zweifamilienhäusern	46	1,0		5,8
MFH mit 3-6 Whg. <sup>4)</sup>	734	16,0		16,1
MFH mit 7 und mehr Whg. <sup>4)</sup>	3 745	81,8		63,6
<b>zusammen</b>	<b>4 579</b>	<b>100,0</b>		<b>100,0</b>

4) MFH= Mehrfamilienhäuser

Stand: 31.12.2013

Erwerbsbeteiligung	Bezirk		Stadt	
	Zahl	% <sup>5)</sup>	Zahl	% <sup>5)</sup>
Sozialversicherungspflichtig Beschäftigte am Wohnort	3 128	54,6		55,0
Arbeitslose am Wohnort	333	5,8		6,0

5) %-Anteil an der erwerbsfähigen Bevölkerung

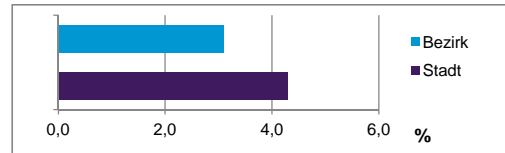
Stand: 31.12.2013

Quelle: Bundesagentur für Arbeit

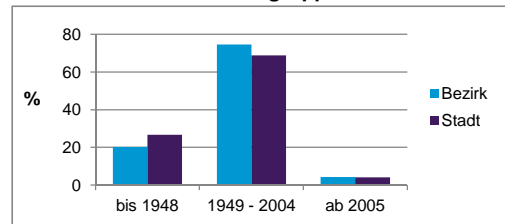
Kraftfahrzeuge	Bezirk		Stadt	
	Zahl	%	Zahl	%
Anzahl der Pkw/Kombi	3 041		233 803	
Pkw/Kombi je 1000 Einwohner	394		455	
Pkw/Kombi mit Dieselmotor, Anteil in %	32,4		32,4	

Stand: 31.12.2013

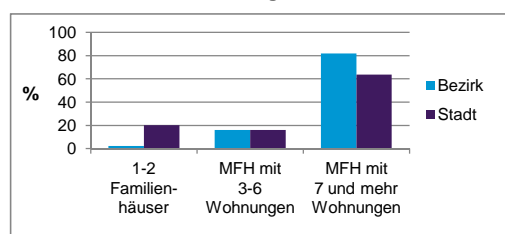
Anteil Haushalte Alleinerziehende



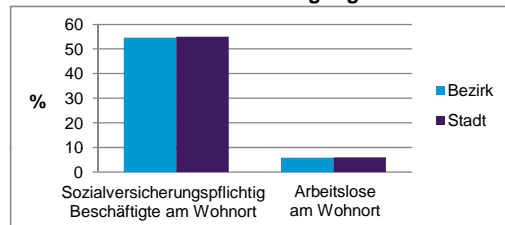
Baualtersgruppen



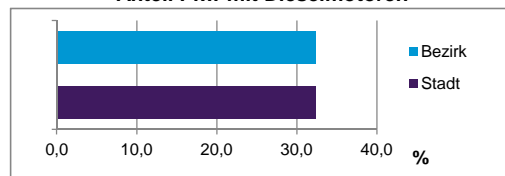
Wohnungsarten



Erwerbsbeteiligung



Anteil Pkw mit Dieselmotoren



### Impressum:

Herausgeber:

Stadt Nürnberg  
 Amt für Stadtforschung und Statistik  
 für Nürnberg und Fürth  
 Unschlittplatz 7a  
 90403 Nürnberg  
 Telefon 09 11 / 2 31-28 43  
 Fax 09 11 / 2 31-28 44  
 E-Mail statistikinfo@stadt.nuernberg.de  
 Internet www.statistik.nuernberg.de