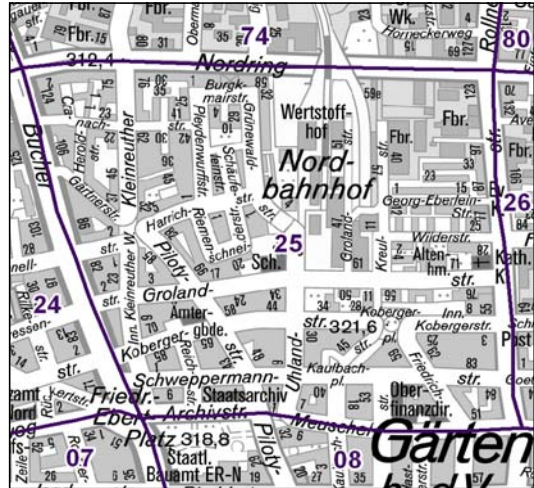
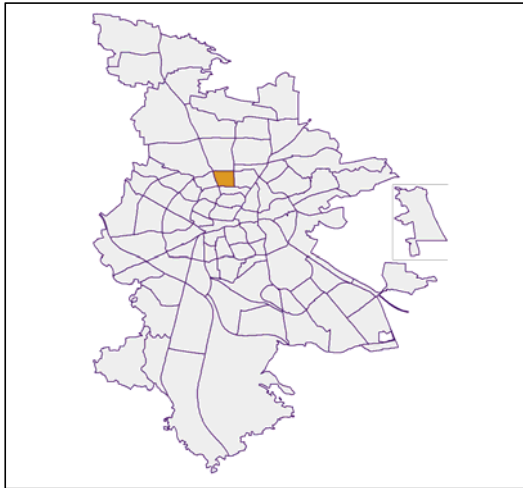


# Bezirksdatenblätter Nürnberg 2013

## Statistischer Bezirk: 25 Umlandstraße

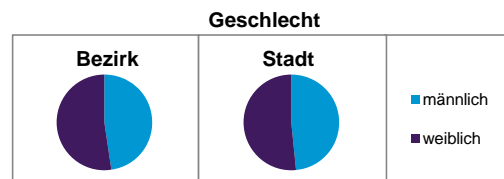


	Bezirk	Gesamtstadt
<b>Fläche in ha</b>	71	18 640
<b>Bevölkerung <sup>1)</sup></b>	10 842	513 339
<b>Einwohner je ha</b>	153	28

1) Einwohner mit Hauptwohnung in Nürnberg (Melderegister 31.12.2013)

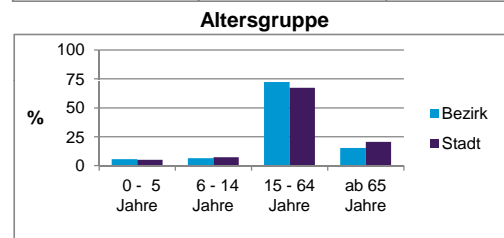
	Bezirk		Stadt
	Zahl	%	%
<b>Einwohner nach Geschlecht</b>			
männlich	5 167	47,7	48,5
weiblich	5 675	52,3	51,5
<b>zusammen</b>	10 842	100,0	100,0

Stand: 31.12.2013



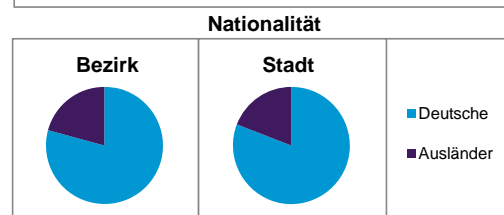
	Bezirk		Stadt
	Zahl	%	%
<b>Einwohner nach Altersgruppen</b>			
0 - 5 Jahre	611	5,6	5,1
6 - 14 Jahre	711	6,6	7,2
15 - 64 Jahre	7 846	72,4	67,2
ab 65 Jahre	1 674	15,4	20,5

Stand: 31.12.2013



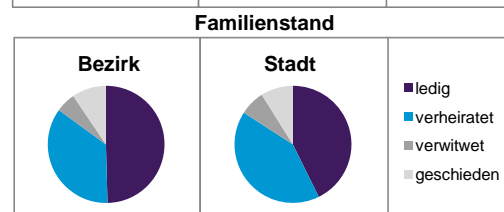
	Bezirk		Stadt
	Zahl	%	%
<b>Einwohner nach Nationalität</b>			
Deutsche	8 593	79,3	80,9
Ausländer	2 249	20,7	19,1
darunter aus der EU	941	8,7 <sup>2)</sup>	8,7 <sup>2)</sup>
darunter aus der Türkei	488	4,5 <sup>2)</sup>	3,6 <sup>2)</sup>

2) Anteil an der Bevölkerung insgesamt  
Stand: 31.12.2013



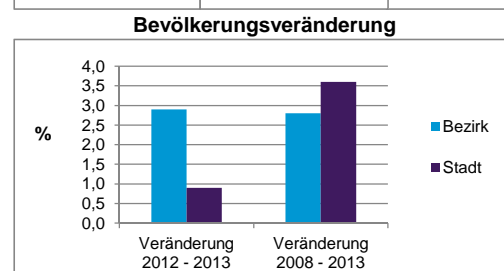
	Bezirk		Stadt
	Zahl	%	%
<b>Einwohner nach Familienstand</b>			
ledig	5 380	49,6	42,7
verheiratet	3 833	35,4	41,4
verwitwet	603	5,6	7,0
geschieden	1 026	9,5	8,9

Stand: 31.12.2013



	Bezirk	Stadt
<b>Bevölkerungsveränderung</b>		
Einwohner 2012	10 536	509 005
Einwohner 2008	10 547	495 459
Veränderung 2013 gegenüber 2012 in %	2,9	0,9
Veränderung 2013 gegenüber 2008 in %	2,8	3,6

Stand: 31.12.2013



## Statistischer Bezirk: 25 Umlandstraße

Haushalte	Bezirk		Stadt	
	Zahl	%	Zahl	%
Alleinerziehende	342	5,4		4,3
sonstige Haushalte	5 965	94,6		95,7
<b>zusammen</b>	<b>6 307</b>	<b>100,0</b>		<b>100,0</b>

Stand: 31.12.2013

Wohnungen <sup>3)</sup> nach Baualtersgruppen	Bezirk		Stadt	
	Zahl	%	Zahl	%
bis 1948	3 541	57,5		26,7
1949 - 2004	2 440	39,6		68,8
ab 2005	179	2,9		4,1
ohne Angabe	0	0,0		0,5
<b>zusammen</b>	<b>6 160</b>	<b>100,0</b>		<b>100,1</b>

3) in Wohngebäuden;  
ohne Wohnheime

Stand: 31.12.2013

Wohnungen in	Bezirk		Stadt	
	Zahl	%	Zahl	%
Einfamilienhäusern	49	0,8		14,5
Zweifamilienhäusern	28	0,5		5,8
MFH mit 3-6 Whg. <sup>4)</sup>	1 074	17,4		16,1
MFH mit 7 und mehr Whg. <sup>4)</sup>	5 009	81,3		63,6
<b>zusammen</b>	<b>6 160</b>	<b>100,0</b>		<b>100,0</b>

4) MFH= Mehrfamilienhäuser

Stand: 31.12.2013

Erwerbsbeteiligung	Bezirk		Stadt	
	Zahl	% <sup>5)</sup>	Zahl	% <sup>5)</sup>
Sozialversicherungspflichtig Beschäftigte am Wohnort	4 236	54,0		55,0
Arbeitslose am Wohnort	549	7,0		6,0

5) %-Anteil an der erwerbsfähigen Bevölkerung

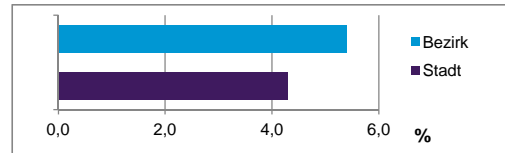
Stand: 31.12.2013

Quelle: Bundesagentur für Arbeit

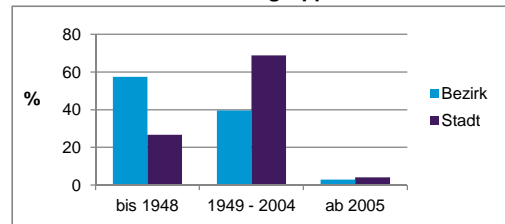
Kraftfahrzeuge	Bezirk		Stadt	
	Zahl	%	Zahl	%
Anzahl der Pkw/Kombi	3 685		233 803	
Pkw/Kombi je 1000 Einwohner	340		455	
Pkw/Kombi mit Dieselmotor, Anteil in %	27,4		32,4	

Stand: 31.12.2013

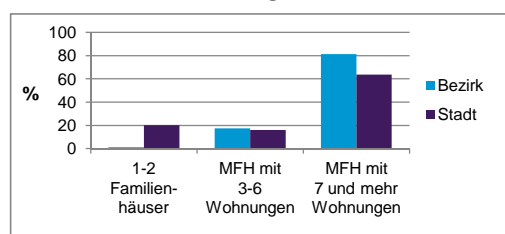
Anteil Haushalte Alleinerziehende



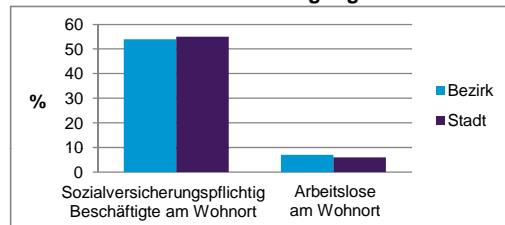
Baualtersgruppen



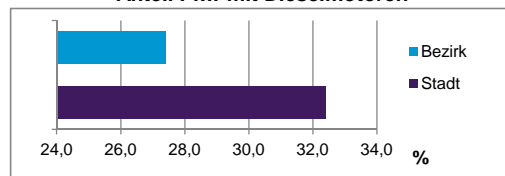
Wohnungsarten



Erwerbsbeteiligung



Anteil Pkw mit Dieselmotoren



### Impressum:

Herausgeber:

Stadt Nürnberg

Amt für Stadtforschung und Statistik

für Nürnberg und Fürth

Unschlittplatz 7a

90403 Nürnberg

Telefon 09 11 / 2 31-28 43

Fax 09 11 / 2 31-28 44

E-Mail [statistikinfo@stadt.nuernberg.de](mailto:statistikinfo@stadt.nuernberg.de)

Internet [www.statistik.nuernberg.de](http://www.statistik.nuernberg.de)