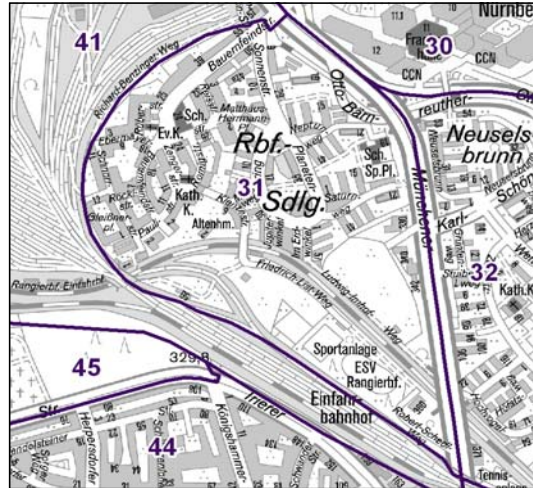
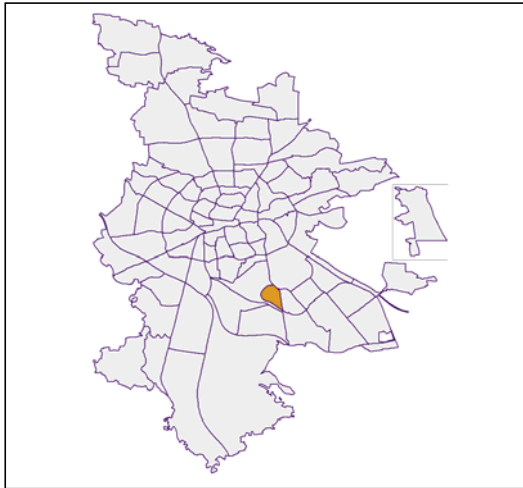


Bezirksdatenblätter Nürnberg 2013

Statistischer Bezirk: 31 Rangierbahnhof-Siedlung



	Bezirk	Gesamtstadt
Fläche in ha	77	18 640
Bevölkerung ¹⁾	3 968	513 339
Einwohner je ha	52	28

1) Einwohner mit Hauptwohnung in Nürnberg (Melderegister 31.12.2013)

	Bezirk		Stadt	
	Zahl	%	Zahl	%
Einwohner nach Geschlecht				
männlich	1 918	48,3		48,5
weiblich	2 050	51,7		51,5
zusammen	3 968	100,0		100,0

Stand: 31.12.2013

	Bezirk		Stadt	
	Zahl	%	Zahl	%
Einwohner nach Altersgruppen				
0 - 5 Jahre	192	4,8		5,1
6 - 14 Jahre	285	7,2		7,2
15 - 64 Jahre	2 479	62,5		67,2
ab 65 Jahre	1 012	25,5		20,5

Stand: 31.12.2013

	Bezirk		Stadt	
	Zahl	%	Zahl	%
Einwohner nach Nationalität				
Deutsche	3 396	85,6		80,9
Ausländer	572	14,4		19,1
darunter aus der EU	170	4,3 ²⁾		8,7 ²⁾
darunter aus der Türkei	238	6,0 ²⁾		3,6 ²⁾

2) Anteil an der Bevölkerung insgesamt

Stand: 31.12.2013

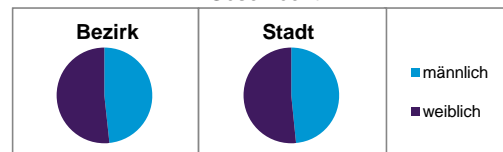
	Bezirk		Stadt	
	Zahl	%	Zahl	%
Einwohner nach Familienstand				
ledig	1 396	35,2		42,7
verheiratet	1 785	45,0		41,4
verwitwet	421	10,6		7,0
geschieden	366	9,2		8,9

Stand: 31.12.2013

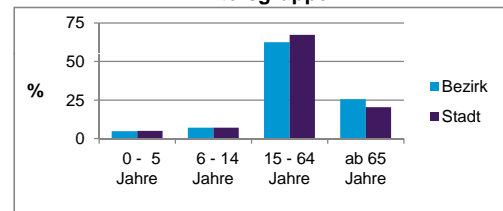
	Bezirk	Stadt
Bevölkerungsveränderung		
Einwohner 2012	3 953	509 005
Einwohner 2008	3 922	495 459
Veränderung 2013 gegenüber 2012 in %	0,4	0,9
Veränderung 2013 gegenüber 2008 in %	1,2	3,6

Stand: 31.12.2013

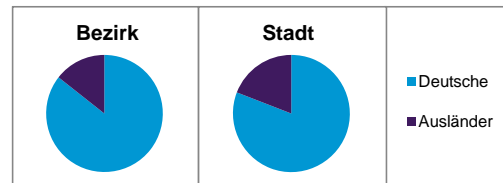
Geschlecht



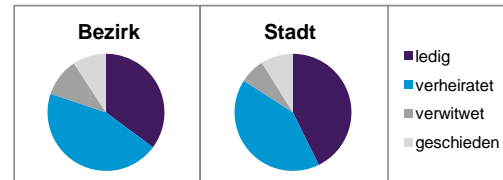
Altersgruppe



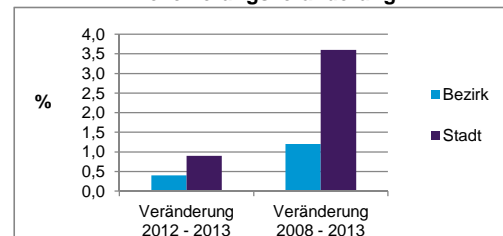
Nationalität



Familienstand



Bevölkerungsveränderung



Statistischer Bezirk: 31 Rangierbahnhof-Siedlung

Haushalte	Bezirk		Stadt	
	Zahl	%	Zahl	%
Alleinerziehende	107	5,1		4,3
sonstige Haushalte	1 976	94,9		95,7
zusammen	2 083	100,0		100,0

Stand: 31.12.2013

Wohnungen ³⁾ nach Baualtersgruppen	Bezirk		Stadt	
	Zahl	%	Zahl	%
bis 1948	771	37,2		26,7
1949 - 2004	1 217	58,7		68,8
ab 2005	85	4,1		4,1
ohne Angabe	0	0,0		0,5
zusammen	2 073	100,0		100,1

3) in Wohngebäuden; ohne Wohnheime

Stand: 31.12.2013

Wohnungen in	Bezirk		Stadt	
	Zahl	%	Zahl	%
Einfamilienhäusern	100	4,8		14,5
Zweifamilienhäusern	24	1,2		5,8
MFH mit 3-6 Whg. ⁴⁾	924	44,6		16,1
MFH mit 7 und mehr Whg. ⁴⁾				
zusammen	1 025	49,4		63,6

4) MFH= Mehrfamilienhäuser

Stand: 31.12.2013

Erwerbsbeteiligung	Bezirk		Stadt	
	Zahl	% ⁵⁾	Zahl	% ⁵⁾
Sozialversicherungspflichtig Beschäftigte am Wohnort	1 501	60,5		55,0
Arbeitslose am Wohnort	104	4,2		6,0

5) %-Anteil an der erwerbsfähigen Bevölkerung

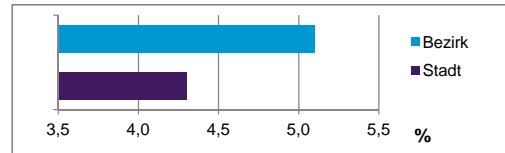
Stand: 31.12.2013

Quelle: Bundesagentur für Arbeit

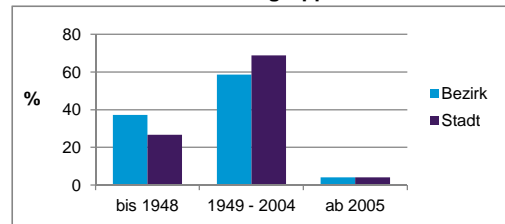
Kraftfahrzeuge	Bezirk		Stadt	
	Zahl	%	Zahl	%
Anzahl der Pkw/Kombi	1 472		233 803	
Pkw/Kombi je 1000 Einwohner	371		455	
Pkw/Kombi mit Dieselmotor, Anteil in %	23,8		32,4	

Stand: 31.12.2013

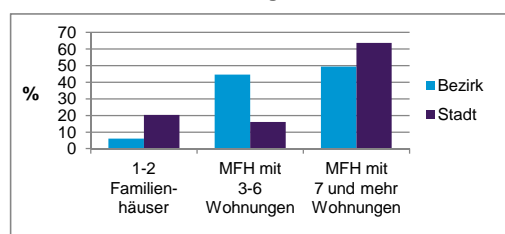
Anteil Haushalte Alleinerziehende



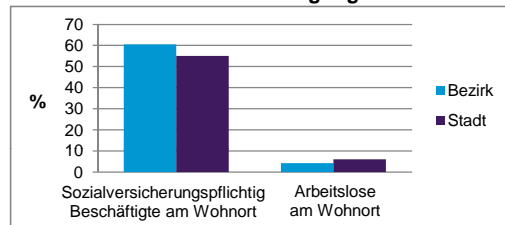
Baualtersgruppen



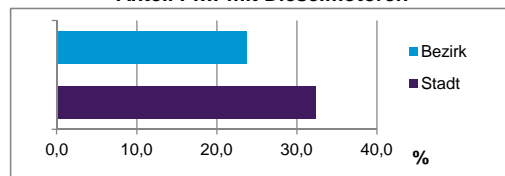
Wohnungsarten



Erwerbsbeteiligung



Anteil Pkw mit Dieselmotoren



Impressum:

Herausgeber:

Stadt Nürnberg
 Amt für Stadtforschung und Statistik
 für Nürnberg und Fürth
 Unschlittplatz 7a
 90403 Nürnberg
 Telefon 09 11 / 2 31-28 43
 Fax 09 11 / 2 31-28 44
 E-Mail statistikinfo@stadt.nuernberg.de
 Internet www.statistik.nuernberg.de