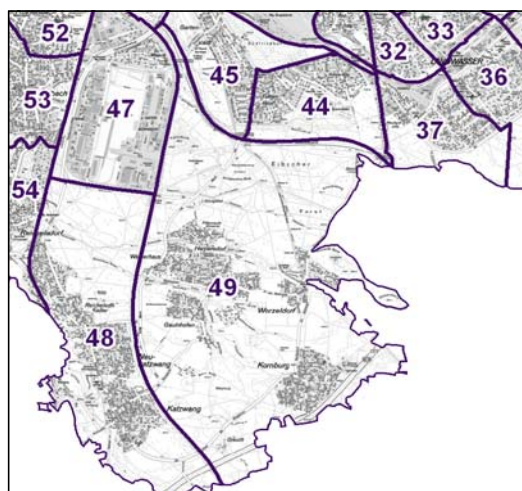
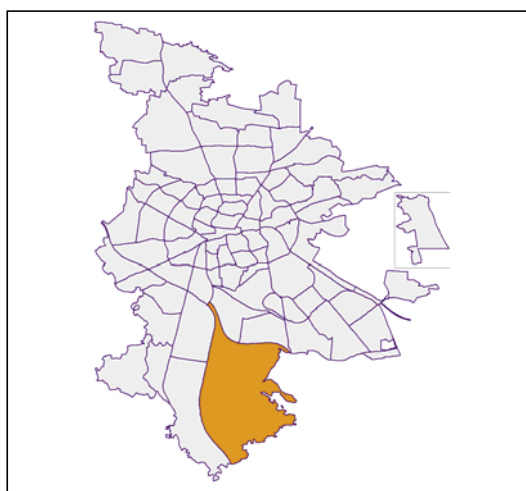


## Bezirksdatenblätter Nürnberg 2013

### Statistischer Bezirk: 49 Kornburg, Worzeldorf

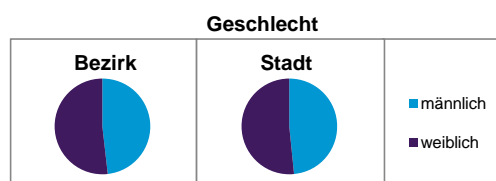


	Bezirk		Gesamtstadt
<b>Fläche in ha</b>	1 943		18 640
<b>Bevölkerung <sup>1)</sup></b>	13 265		513 339
<b>Einwohner je ha</b>	7		28

1) Einwohner mit Hauptwohnung in Nürnberg (Melderegister 31.12.2013)

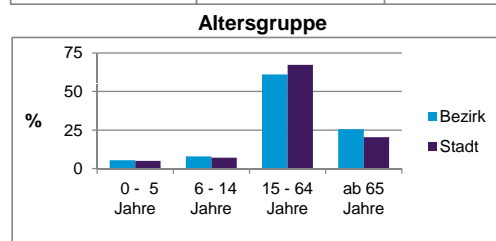
	Bezirk		Stadt
	Zahl	%	%
<b>Einwohner nach Geschlecht</b>			
männlich	6 392	48,2	48,5
weiblich	6 873	51,8	51,5
<b>zusammen</b>	<b>13 265</b>	<b>100,0</b>	<b>100,0</b>

Stand: 31.12.2013



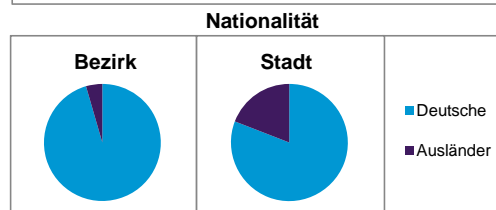
	Bezirk		Stadt
	Zahl	%	%
<b>Einwohner nach Altersgruppen</b>			
0 - 5 Jahre	710	5,4	5,1
6 - 14 Jahre	1 046	7,9	7,2
15 - 64 Jahre	8 103	61,1	67,2
ab 65 Jahre	3 406	25,7	20,5

Stand: 31.12.2013



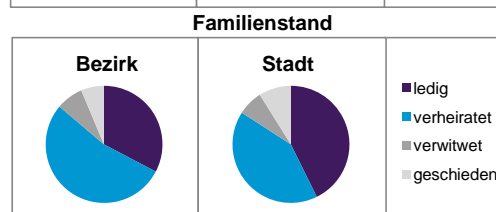
	Bezirk		Stadt
	Zahl	%	%
<b>Einwohner nach Nationalität</b>			
Deutsche	12 659	95,4	80,9
Ausländer	606	4,6	19,1
darunter aus der EU	351	2,6 <sup>2)</sup>	8,7 <sup>2)</sup>
darunter aus der Türkei	71	0,5 <sup>2)</sup>	3,6 <sup>2)</sup>

Stand: 31.12.2013



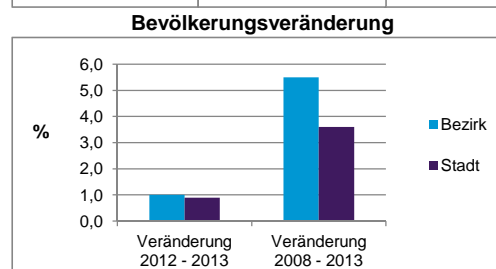
	Bezirk		Stadt
	Zahl	%	%
<b>Einwohner nach Familienstand</b>			
ledig	4 334	32,7	42,7
verheiratet	7 091	53,5	41,4
verwitwet	998	7,5	7,0
geschieden	842	6,3	8,9

Stand: 31.12.2013



	Bezirk	Stadt
<b>Bevölkerungsveränderung</b>		
Einwohner 2012	13 130	509 005
Einwohner 2008	12 573	495 459
Veränderung 2013 gegenüber 2012 in %	1,0	0,9
Veränderung 2013 gegenüber 2008 in %	5,5	3,6

Stand: 31.12.2013



## Statistischer Bezirk: 49 Kornburg, Worzeldorf

Haushalte	Bezirk		Stadt	
	Zahl	%	Zahl	%
Alleinerziehende	224	3,7		4,3
sonstige Haushalte	5 824	96,3		95,7
<b>zusammen</b>	<b>6 048</b>	<b>100,0</b>		<b>100,0</b>

Stand: 31.12.2013

Wohnungen <sup>3)</sup> nach Baualtersgruppen	Bezirk		Stadt	
	Zahl	%	Zahl	%
bis 1948	307	4,9		26,7
1949 - 2004	5 258	83,5		68,8
ab 2005	667	10,6		4,1
ohne Angabe	65	1,0		0,5
<b>zusammen</b>	<b>6 297</b>	<b>100,0</b>		<b>100,1</b>

3) in Wohngebäuden; ohne Wohnheime

Stand: 31.12.2013

Wohnungen in	Bezirk		Stadt	
	Zahl	%	Zahl	%
Einfamilienhäusern	3 520	55,9		14,5
Zweifamilienhäusern	886	14,1		5,8
MFH mit 3-6 Whg. <sup>4)</sup>	829	13,2		16,1
MFH mit 7 und mehr Whg. <sup>4)</sup>	1 062	16,9		63,6
<b>zusammen</b>	<b>6 297</b>	<b>100,1</b>		<b>100,0</b>

4) MFH= Mehrfamilienhäuser

Stand: 31.12.2013

Erwerbsbeteiligung	Bezirk		Stadt	
	Zahl	% <sup>5)</sup>	Zahl	% <sup>5)</sup>
Sozialversicherungspflichtig Beschäftigte am Wohnort	4 380	54,1		55,0
Arbeitslose am Wohnort	197	2,4		6,0

5) %-Anteil an der erwerbsfähigen Bevölkerung

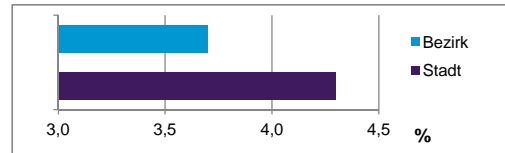
Stand: 31.12.2013

Quelle: Bundesagentur für Arbeit

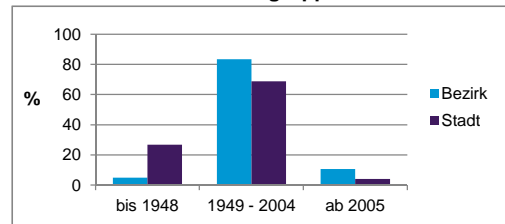
Kraftfahrzeuge	Bezirk		Stadt	
	Zahl	%	Zahl	%
Anzahl der Pkw/Kombi	7 869		233 803	
Pkw/Kombi je 1000 Einwohner	593		455	
Pkw/Kombi mit Dieselmotor, Anteil in %	27,3		32,4	

Stand: 31.12.2013

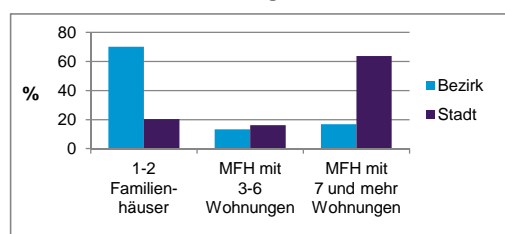
Anteil Haushalte Alleinerziehende



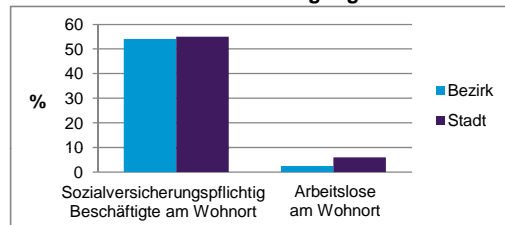
Baualtersgruppen



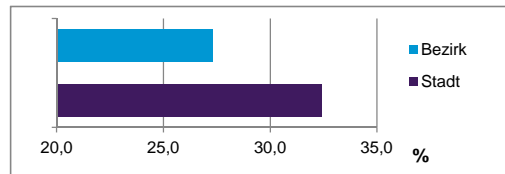
Wohnungsarten



Erwerbsbeteiligung



Anteil Pkw mit Dieselmotoren



### Impressum:

Herausgeber:

Stadt Nürnberg  
 Amt für Stadtforschung und Statistik  
 für Nürnberg und Fürth  
 Unschlittplatz 7a  
 90403 Nürnberg  
 Telefon 09 11 / 2 31-28 43  
 Fax 09 11 / 2 31-28 44  
 E-Mail statistikinfo@stadt.nuernberg.de  
 Internet www.statistik.nuernberg.de