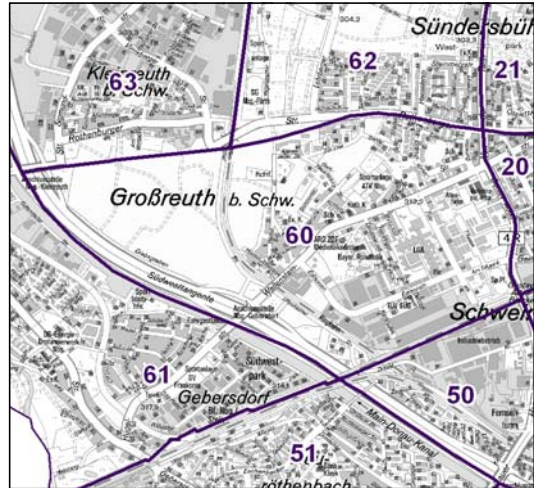
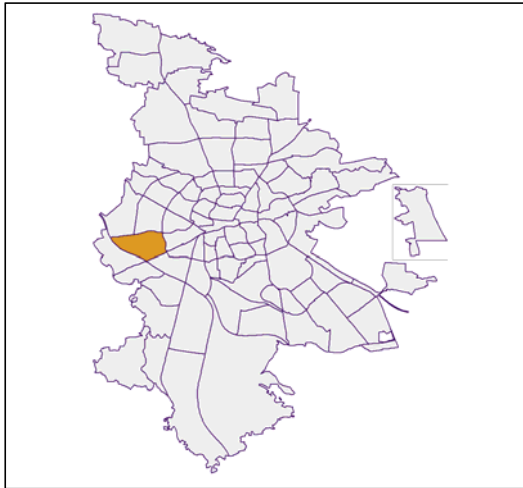


## Bezirksdatenblätter Nürnberg 2013

### Statistischer Bezirk: 60 Großreuth b. Schweinau



	Bezirk	Gesamtstadt
<b>Fläche in ha</b>	<b>252</b>	<b>18 640</b>
<b>Bevölkerung <sup>1)</sup></b>	<b>5 987</b>	<b>513 339</b>
<b>Einwohner je ha</b>	<b>24</b>	<b>28</b>

1) Einwohner mit Hauptwohnung in Nürnberg (Melderegister 31.12.2013)

	Bezirk		Stadt
	Zahl	%	%
<b>Einwohner nach Geschlecht</b>			
männlich	2 903	48,5	48,5
weiblich	3 084	51,5	51,5
<b>zusammen</b>	<b>5 987</b>	<b>100,0</b>	<b>100,0</b>

Stand: 31.12.2013

	Bezirk		Stadt
	Zahl	%	%
<b>Einwohner nach Altersgruppen</b>			
0 - 5 Jahre	330	5,5	5,1
6 - 14 Jahre	453	7,6	7,2
15 - 64 Jahre	3 903	65,2	67,2
ab 65 Jahre	1 301	21,7	20,5

Stand: 31.12.2013

	Bezirk		Stadt
	Zahl	%	%
<b>Einwohner nach Nationalität</b>			
Deutsche	4 956	82,8	80,9
Ausländer	1 031	17,2	19,1
darunter aus der EU	503	8,4 <sup>2)</sup>	8,7 <sup>2)</sup>
darunter aus der Türkei	227	3,8 <sup>2)</sup>	3,6 <sup>2)</sup>

2) Anteil an der Bevölkerung insgesamt

Stand: 31.12.2013

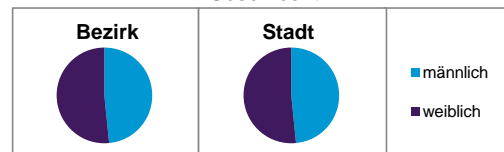
	Bezirk		Stadt
	Zahl	%	%
<b>Einwohner nach Familienstand</b>			
ledig	2 243	37,5	42,7
verheiratet	2 793	46,7	41,4
verwitwet	471	7,9	7,0
geschieden	480	8,0	8,9

Stand: 31.12.2013

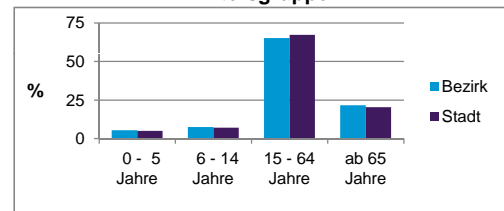
	Bezirk	Stadt
<b>Bevölkerungsveränderung</b>		
Einwohner 2012	6 009	509 005
Einwohner 2008	5 566	495 459
Veränderung 2013 gegenüber 2012 in %	-0,4	0,9
Veränderung 2013 gegenüber 2008 in %	7,6	3,6

Stand: 31.12.2013

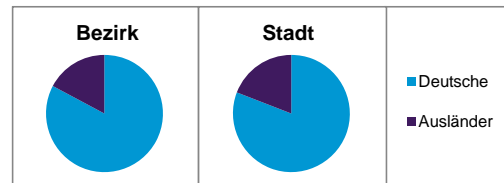
#### Geschlecht



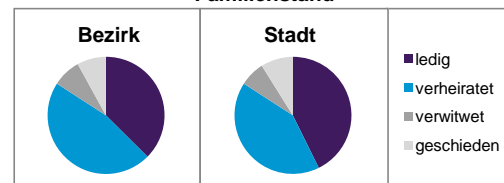
#### Altersgruppe



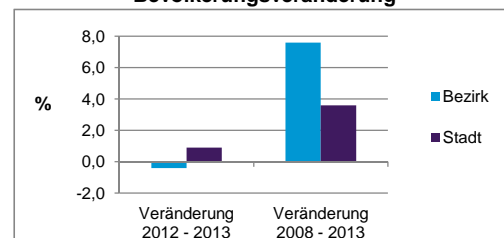
#### Nationalität



#### Familienstand



#### Bevölkerungsveränderung



## Statistischer Bezirk: 60 Großreuth b. Schweinau

Haushalte	Bezirk		Stadt	
	Zahl	%	Zahl	%
Alleinerziehende	100	3,5		4,3
sonstige Haushalte	2 783	96,5		95,7
<b>zusammen</b>	<b>2 883</b>	<b>100,0</b>		<b>100,0</b>

Stand: 31.12.2013

Wohnungen <sup>3)</sup> nach Baualtersgruppen	Bezirk		Stadt	
	Zahl	%	Zahl	%
bis 1948	171	6,0		26,7
1949 - 2004	2 119	74,7		68,8
ab 2005	435	15,3		4,1
ohne Angabe	111	3,9		0,5
<b>zusammen</b>	<b>2 836</b>	<b>99,9</b>		<b>100,1</b>

3) in Wohngebäuden; ohne Wohnheime

Stand: 31.12.2013

Wohnungen in	Bezirk		Stadt	
	Zahl	%	Zahl	%
Einfamilienhäusern	375	13,2		14,5
Zweifamilienhäusern	68	2,4		5,8
MFH mit 3-6 Whg. <sup>4)</sup>	500	17,6		16,1
MFH mit 7 und mehr Whg. <sup>4)</sup>	1 893	66,7		63,6
<b>zusammen</b>	<b>2 836</b>	<b>99,9</b>		<b>100,0</b>

4) MFH= Mehrfamilienhäuser

Stand: 31.12.2013

Erwerbsbeteiligung	Bezirk		Stadt	
	Zahl	% <sup>5)</sup>	Zahl	% <sup>5)</sup>
Sozialversicherungspflichtig Beschäftigte am Wohnort	2 217	56,8		55,0
Arbeitslose am Wohnort	191	4,9		6,0

5) %-Anteil an der erwerbsfähigen Bevölkerung

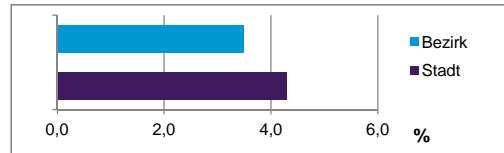
Stand: 31.12.2013

Quelle: Bundesagentur für Arbeit

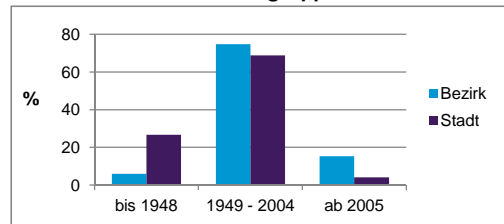
Kraftfahrzeuge	Bezirk		Stadt	
	Zahl	%	Zahl	%
Anzahl der Pkw/Kombi	2 806		233 803	
Pkw/Kombi je 1000 Einwohner	469		455	
Pkw/Kombi mit Dieselmotor, Anteil in %	32,3		32,4	

Stand: 31.12.2013

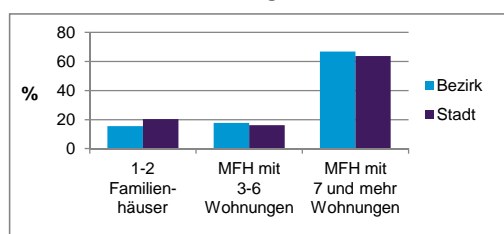
Anteil Haushalte Alleinerziehende



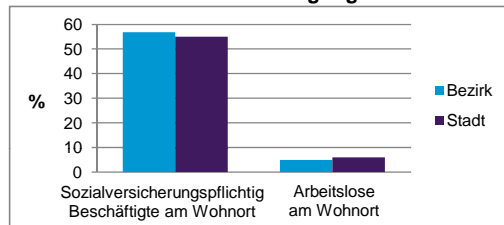
Baualtersgruppen



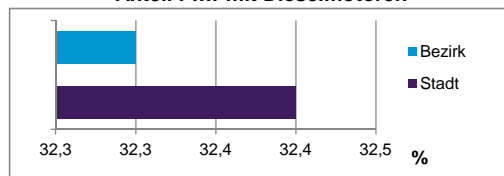
Wohnungsarten



Erwerbsbeteiligung



Anteil Pkw mit Dieselmotoren



### Impressum:

Herausgeber:

Stadt Nürnberg

Amt für Stadtforschung und Statistik

für Nürnberg und Fürth

Unschlittplatz 7a

90403 Nürnberg

Telefon 09 11 / 2 31-28 43

Fax 09 11 / 2 31-28 44

E-Mail [statistikinfo@stadt.nuernberg.de](mailto:statistikinfo@stadt.nuernberg.de)

Internet [www.statistik.nuernberg.de](http://www.statistik.nuernberg.de)