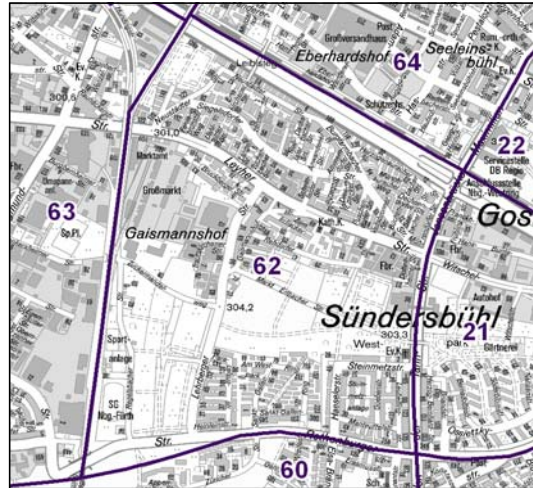
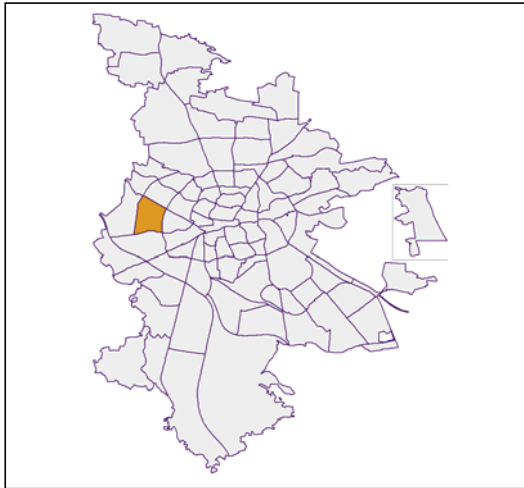


Bezirksdatenblätter Nürnberg 2013

Statistischer Bezirk: 62 Gaismannshof



| | Bezirk | Gesamtstadt |
|----------------------------------|--------------|----------------|
| Fläche in ha | 204 | 18 640 |
| Bevölkerung ¹⁾ | 5 797 | 513 339 |
| Einwohner je ha | 28 | 28 |

1) Einwohner mit Hauptwohnung in Nürnberg (Melderegister 31.12.2013)

| | Bezirk | | Stadt |
|----------------------------------|--------------|--------------|--------------|
| | Zahl | % | % |
| Einwohner nach Geschlecht | | | |
| männlich | 2 854 | 49,2 | 48,5 |
| weiblich | 2 943 | 50,8 | 51,5 |
| zusammen | 5 797 | 100,0 | 100,0 |

Stand: 31.12.2013

| | Bezirk | | Stadt |
|-------------------------------------|--------|------|-------|
| | Zahl | % | % |
| Einwohner nach Altersgruppen | | | |
| 0 - 5 Jahre | 295 | 5,1 | 5,1 |
| 6 - 14 Jahre | 611 | 10,5 | 7,2 |
| 15 - 64 Jahre | 3 751 | 64,7 | 67,2 |
| ab 65 Jahre | 1 140 | 19,7 | 20,5 |

Stand: 31.12.2013

| | Bezirk | | Stadt |
|------------------------------------|--------|-------------------|-------------------|
| | Zahl | % | % |
| Einwohner nach Nationalität | | | |
| Deutsche | 4 917 | 84,8 | 80,9 |
| Ausländer | 880 | 15,2 | 19,1 |
| darunter aus der EU | 401 | 6,9 ²⁾ | 8,7 ²⁾ |
| darunter aus der Türkei | 240 | 4,1 ²⁾ | 3,6 ²⁾ |

2) Anteil an der Bevölkerung insgesamt

Stand: 31.12.2013

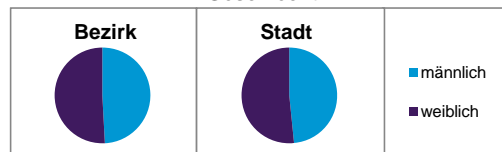
| | Bezirk | | Stadt |
|-------------------------------------|--------|------|-------|
| | Zahl | % | % |
| Einwohner nach Familienstand | | | |
| ledig | 2 178 | 37,6 | 42,7 |
| verheiratet | 2 931 | 50,6 | 41,4 |
| verwitwet | 337 | 5,8 | 7,0 |
| geschieden | 351 | 6,1 | 8,9 |

Stand: 31.12.2013

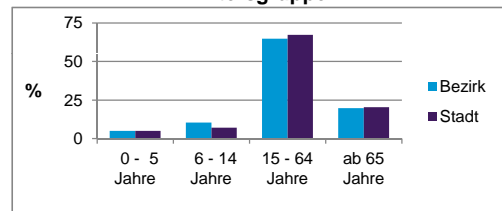
| | Bezirk | Stadt |
|--------------------------------------|--------|---------|
| Bevölkerungsveränderung | | |
| Einwohner 2012 | 5 746 | 509 005 |
| Einwohner 2008 | 5 517 | 495 459 |
| Veränderung 2013 gegenüber 2012 in % | 0,9 | 0,9 |
| Veränderung 2013 gegenüber 2008 in % | 5,1 | 3,6 |

Stand: 31.12.2013

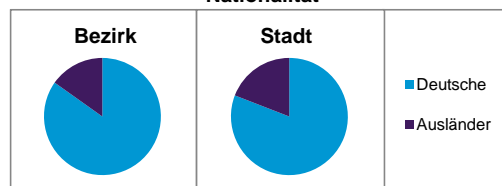
Geschlecht



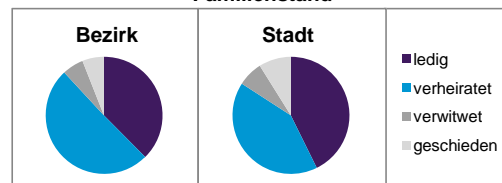
Altersgruppe



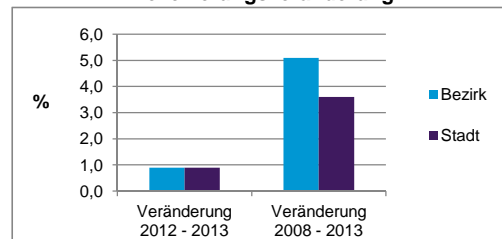
Nationalität



Familienstand



Bevölkerungsveränderung



Statistischer Bezirk: 62 Gaismannshof

| Haushalte | Bezirk | | Stadt | |
|--------------------|--------------|--------------|-------|--------------|
| | Zahl | % | Zahl | % |
| Alleinerziehende | 91 | 3,6 | | 4,3 |
| sonstige Haushalte | 2 464 | 96,4 | | 95,7 |
| zusammen | 2 555 | 100,0 | | 100,0 |

Stand: 31.12.2013

| Wohnungen ³⁾ nach Baualtersgruppen | Bezirk | | Stadt | |
|---|--------------|--------------|-------|--------------|
| | Zahl | % | Zahl | % |
| bis 1948 | 786 | 31,3 | | 26,7 |
| 1949 - 2004 | 1 515 | 60,2 | | 68,8 |
| ab 2005 | 195 | 7,8 | | 4,1 |
| ohne Angabe | 19 | 0,8 | | 0,5 |
| zusammen | 2 515 | 100,1 | | 100,1 |

3) in Wohngebäuden; ohne Wohnheime

Stand: 31.12.2013

| Wohnungen in | Bezirk | | Stadt | |
|---------------------------------------|--------------|--------------|-------|--------------|
| | Zahl | % | Zahl | % |
| Einfamilienhäusern | 1 260 | 50,1 | | 14,5 |
| Zweifamilienhäusern | 472 | 18,8 | | 5,8 |
| MFH mit 3-6 Whg. ⁴⁾ | 498 | 19,8 | | 16,1 |
| MFH mit 7 und mehr Whg. ⁴⁾ | 285 | 11,3 | | 63,6 |
| zusammen | 2 515 | 100,0 | | 100,0 |

4) MFH= Mehrfamilienhäuser

Stand: 31.12.2013

| Erwerbsbeteiligung | Bezirk | | Stadt | |
|--|--------|-----------------|-------|-----------------|
| | Zahl | % ⁵⁾ | Zahl | % ⁵⁾ |
| Sozialversicherungspflichtig Beschäftigte am Wohnort | 2 077 | 55,4 | | 55,0 |
| Arbeitslose am Wohnort | 131 | 3,5 | | 6,0 |

5) %-Anteil an der erwerbsfähigen Bevölkerung

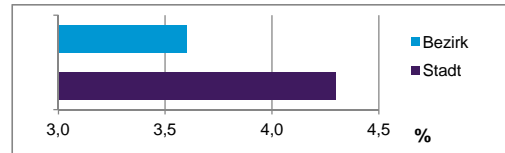
Stand: 31.12.2013

Quelle: Bundesagentur für Arbeit

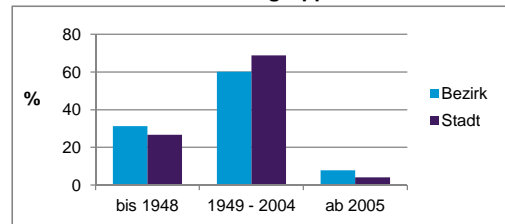
| Kraftfahrzeuge | Bezirk | | Stadt | |
|--|--------|---|---------|---|
| | Zahl | % | Zahl | % |
| Anzahl der Pkw/Kombi | 3 270 | | 233 803 | |
| Pkw/Kombi je 1000 Einwohner | 564 | | 455 | |
| Pkw/Kombi mit Dieselmotor, Anteil in % | 31,3 | | 32,4 | |

Stand: 31.12.2013

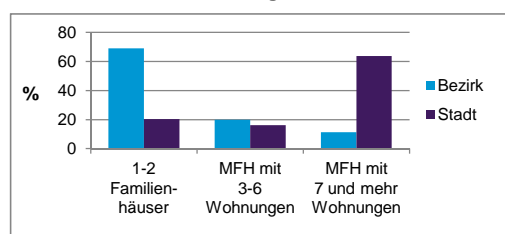
Anteil Haushalte Alleinerziehende



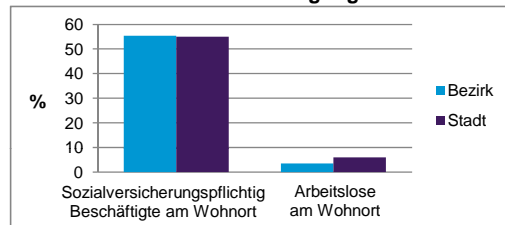
Baualtersgruppen



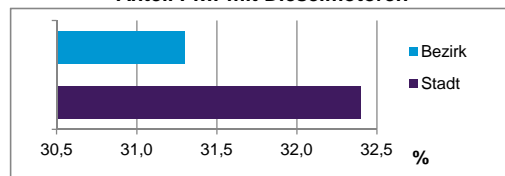
Wohnungsarten



Erwerbsbeteiligung



Anteil Pkw mit Dieselmotoren



Impressum:

Herausgeber:

Stadt Nürnberg
 Amt für Stadtforschung und Statistik
 für Nürnberg und Fürth
 Unschlittplatz 7a
 90403 Nürnberg
 Telefon 09 11 / 2 31-28 43
 Fax 09 11 / 2 31-28 44
 E-Mail statistikinfo@stadt.nuernberg.de
 Internet www.statistik.nuernberg.de