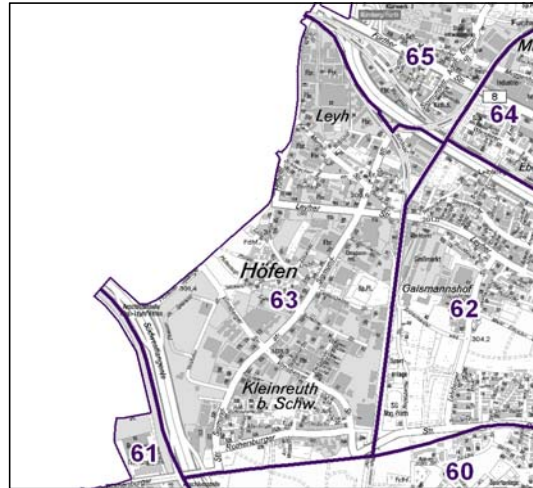
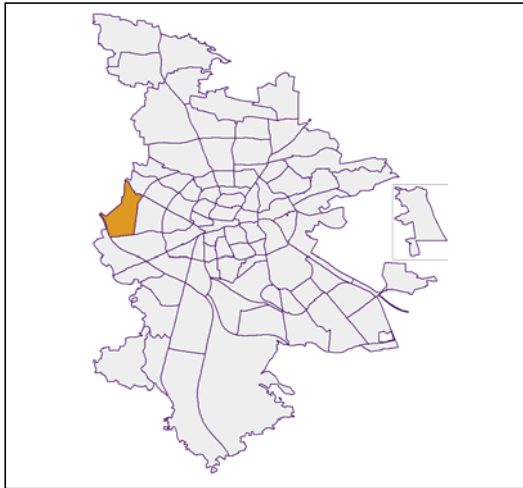


Bezirksdatenblätter Nürnberg 2013

Statistischer Bezirk: 63 Höfen



	Bezirk	Gesamtstadt
Fläche in ha	276	18 640
Bevölkerung ¹⁾	3 205	513 339
Einwohner je ha	12	28

1) Einwohner mit Hauptwohnung in Nürnberg (Melderegister 31.12.2013)

	Bezirk		Stadt
	Zahl	%	%
Einwohner nach Geschlecht			
männlich	1 702	53,1	48,5
weiblich	1 503	46,9	51,5
zusammen	3 205	100,0	100,0

Stand: 31.12.2013

	Bezirk		Stadt
	Zahl	%	%
Einwohner nach Altersgruppen			
0 - 5 Jahre	146	4,6	5,1
6 - 14 Jahre	178	5,6	7,2
15 - 64 Jahre	2 306	72,0	67,2
ab 65 Jahre	575	17,9	20,5

Stand: 31.12.2013

	Bezirk		Stadt
	Zahl	%	%
Einwohner nach Nationalität			
Deutsche	2 463	76,8	80,9
Ausländer	742	23,2	19,1
darunter aus der EU	453	14,1 ²⁾	8,7 ²⁾
darunter aus der Türkei	121	3,8 ²⁾	3,6 ²⁾

2) Anteil an der Bevölkerung insgesamt

Stand: 31.12.2013

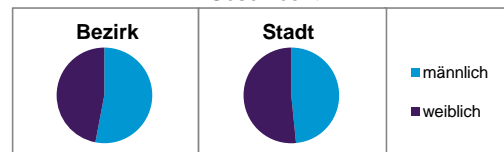
	Bezirk		Stadt
	Zahl	%	%
Einwohner nach Familienstand			
ledig	1 221	38,1	42,7
verheiratet	1 472	45,9	41,4
verwitwet	219	6,8	7,0
geschieden	293	9,1	8,9

Stand: 31.12.2013

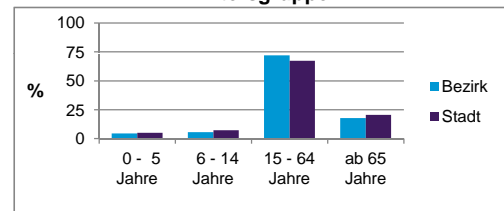
	Bezirk	Stadt
Bevölkerungsveränderung		
Einwohner 2012	3 225	509 005
Einwohner 2008	3 162	495 459
Veränderung 2013 gegenüber 2012 in %	-0,6	0,9
Veränderung 2013 gegenüber 2008 in %	1,4	3,6

Stand: 31.12.2013

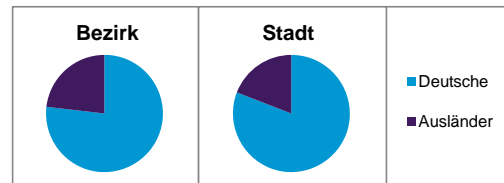
Geschlecht



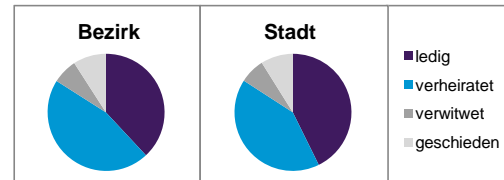
Altersgruppe



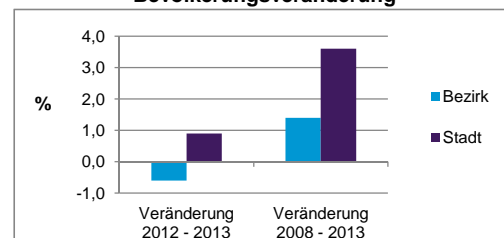
Nationalität



Familienstand



Bevölkerungsveränderung



Statistischer Bezirk: 63 Höfen

Haushalte	Bezirk		Stadt	
	Zahl	%	Zahl	%
Alleinerziehende	55	3,1		4,3
sonstige Haushalte	1 733	96,9		95,7
zusammen	1 788	100,0		100,0

Stand: 31.12.2013

Wohnungen ³⁾ nach Baualtersgruppen	Bezirk		Stadt	
	Zahl	%	Zahl	%
bis 1948	333	21,2		26,7
1949 - 2004	1 220	77,5		68,8
ab 2005	13	0,8		4,1
ohne Angabe	8	0,5		0,5
zusammen	1 574	100,0		100,1

3) in Wohngebäuden; ohne Wohnheime

Stand: 31.12.2013

Wohnungen in	Bezirk		Stadt	
	Zahl	%	Zahl	%
Einfamilienhäusern	268	17,0		14,5
Zweifamilienhäusern	236	15,0		5,8
MFH mit 3-6 Whg. ⁴⁾	525	33,4		16,1
MFH mit 7 und mehr Whg. ⁴⁾	545	34,6		63,6
zusammen	1 574	100,0		100,0

4) MFH= Mehrfamilienhäuser

Stand: 31.12.2013

Erwerbsbeteiligung	Bezirk		Stadt	
	Zahl	% ⁵⁾	Zahl	% ⁵⁾
Sozialversicherungspflichtig Beschäftigte am Wohnort	1 283	55,6		55,0
Arbeitslose am Wohnort	134	5,8		6,0

5) %-Anteil an der erwerbsfähigen Bevölkerung

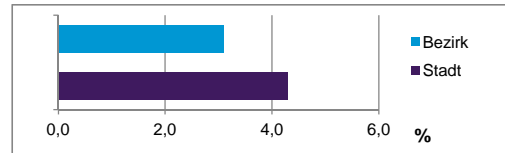
Stand: 31.12.2013

Quelle: Bundesagentur für Arbeit

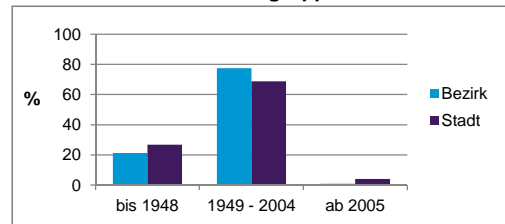
Kraftfahrzeuge	Bezirk		Stadt	
	Zahl	%	Zahl	%
Anzahl der Pkw/Kombi	2 493		233 803	
Pkw/Kombi je 1000 Einwohner	778		455	
Pkw/Kombi mit Dieselmotor, Anteil in %	43,9		32,4	

Stand: 31.12.2013

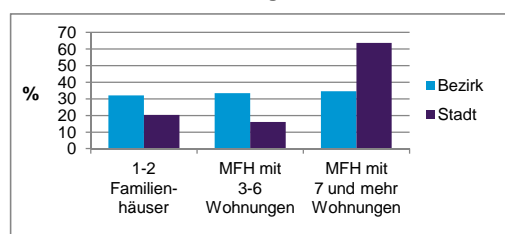
Anteil Haushalte Alleinerziehende



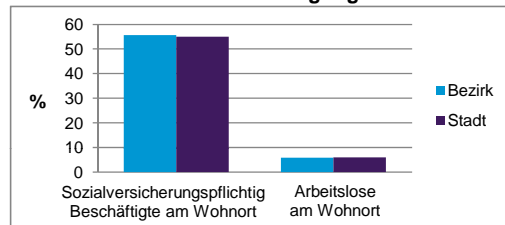
Baualtersgruppen



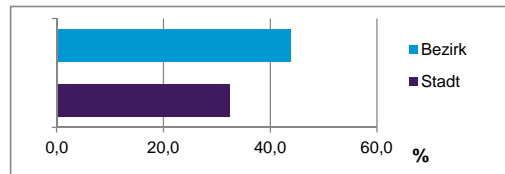
Wohnungsarten



Erwerbsbeteiligung



Anteil Pkw mit Dieselmotoren



Impressum:

Herausgeber:

Stadt Nürnberg
 Amt für Stadtforschung und Statistik
 für Nürnberg und Fürth
 Unschlittplatz 7a
 90403 Nürnberg
 Telefon 09 11 / 2 31-28 43
 Fax 09 11 / 2 31-28 44
 E-Mail statistikinfo@stadt.nuernberg.de
 Internet www.statistik.nuernberg.de