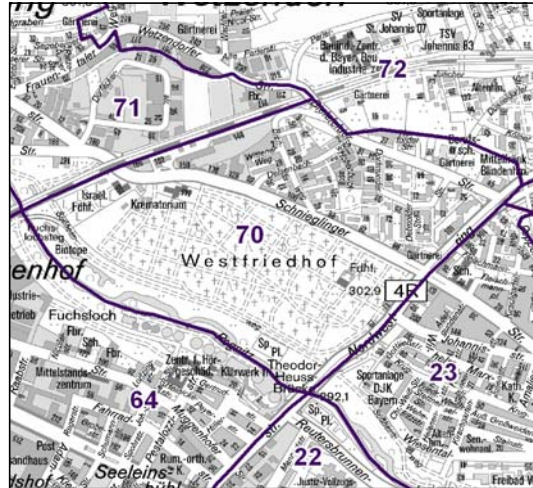


Bezirksdatenblätter Nürnberg 2013

Statistischer Bezirk: 70 Westfriedhof



	Bezirk	Gesamtstadt
Fläche in ha	98	18 640
Bevölkerung ¹⁾	3 130	513 339
Einwohner je ha	32	28

1) Einwohner mit Hauptwohnung in Nürnberg (Melderegister 31.12.2013)

	Bezirk		Stadt
	Zahl	%	%
Einwohner nach Geschlecht			
männlich	1 470	47,0	48,5
weiblich	1 660	53,0	51,5
zusammen	3 130	100,0	100,0

Stand: 31.12.2013

	Bezirk		Stadt
	Zahl	%	%
Einwohner nach Altersgruppen			
0 - 5 Jahre	178	5,7	5,1
6 - 14 Jahre	172	5,5	7,2
15 - 64 Jahre	2 150	68,7	67,2
ab 65 Jahre	630	20,1	20,5

Stand: 31.12.2013

	Bezirk		Stadt
	Zahl	%	%
Einwohner nach Nationalität			
Deutsche	2 790	89,1	80,9
Ausländer	340	10,9	19,1
darunter aus der EU	169	5,4 ²⁾	8,7 ²⁾
darunter aus der Türkei	57	1,8 ²⁾	3,6 ²⁾

2) Anteil an der Bevölkerung insgesamt

Stand: 31.12.2013

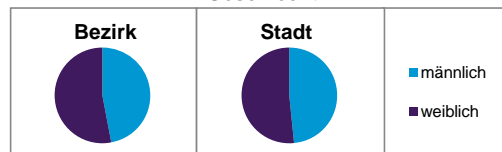
	Bezirk		Stadt
	Zahl	%	%
Einwohner nach Familienstand			
ledig	1 241	39,6	42,7
verheiratet	1 392	44,5	41,4
verwitwet	225	7,2	7,0
geschieden	272	8,7	8,9

Stand: 31.12.2013

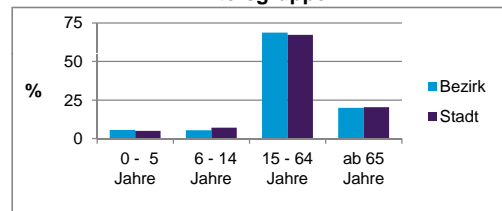
	Bezirk	Stadt
Bevölkerungsveränderung		
Einwohner 2012	3 117	509 005
Einwohner 2008	2 840	495 459
Veränderung 2013 gegenüber 2012 in %	0,4	0,9
Veränderung 2013 gegenüber 2008 in %	10,2	3,6

Stand: 31.12.2013

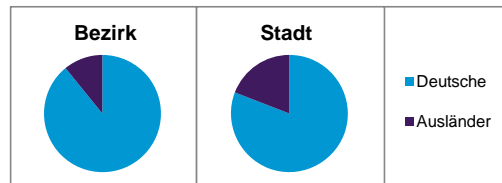
Geschlecht



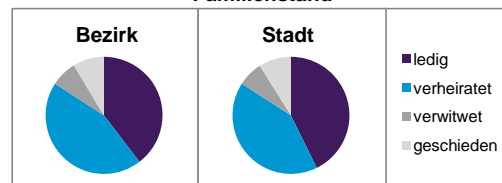
Altersgruppe



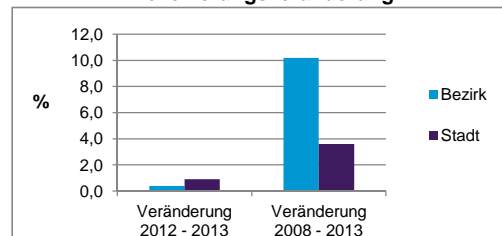
Nationalität



Familienstand



Bevölkerungsveränderung



Statistischer Bezirk: 70 Westfriedhof

Haushalte	Bezirk		Stadt	
	Zahl	%	Zahl	%
Alleinerziehende	38	2,3		4,3
sonstige Haushalte	1 606	97,7		95,7
zusammen	1 644	100,0		100,0

Stand: 31.12.2013

Wohnungen ³⁾ nach Baualtersgruppen	Bezirk		Stadt	
	Zahl	%	Zahl	%
bis 1948	140	8,3		26,7
1949 - 2004	1 382	81,8		68,8
ab 2005	167	9,9		4,1
ohne Angabe	0	0,0		0,5
zusammen	1 689	100,0		100,1

3) in Wohngebäuden; ohne Wohnheime

Stand: 31.12.2013

Wohnungen in	Bezirk		Stadt	
	Zahl	%	Zahl	%
Einfamilienhäusern	220	13,0		14,5
Zweifamilienhäusern	28	1,7		5,8
MFH mit 3-6 Whg. ⁴⁾	74	4,4		16,1
MFH mit 7 und mehr Whg. ⁴⁾				
zusammen	1 367	80,9		63,6

4) MFH= Mehrfamilienhäuser

Stand: 31.12.2013

Erwerbsbeteiligung	Bezirk		Stadt	
	Zahl	% ⁵⁾	Zahl	% ⁵⁾
Sozialversicherungspflichtig Beschäftigte am Wohnort	1 253	58,3		55,0
Arbeitslose am Wohnort	80	3,7		6,0

5) %-Anteil an der erwerbsfähigen Bevölkerung

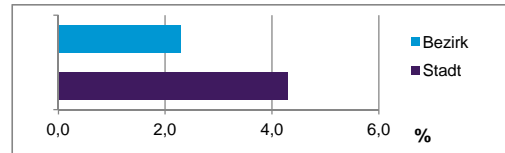
Stand: 31.12.2013

Quelle: Bundesagentur für Arbeit

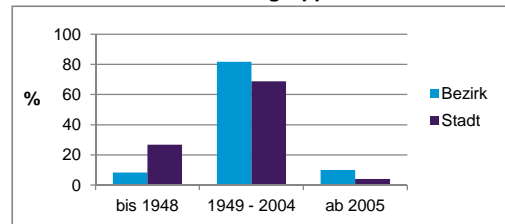
Kraftfahrzeuge	Bezirk		Stadt	
	Zahl	%	Zahl	%
Anzahl der Pkw/Kombi	2 067		233 803	
Pkw/Kombi je 1000 Einwohner	660		455	
Pkw/Kombi mit Dieselmotor, Anteil in %	40,5		32,4	

Stand: 31.12.2013

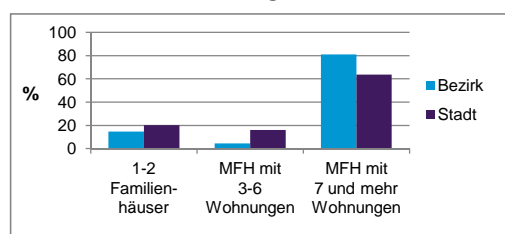
Anteil Haushalte Alleinerziehende



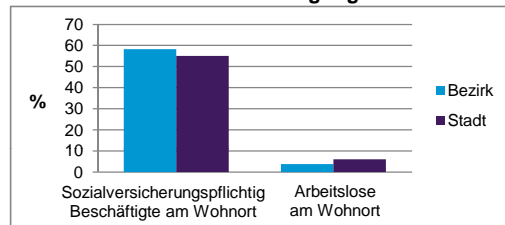
Baualtersgruppen



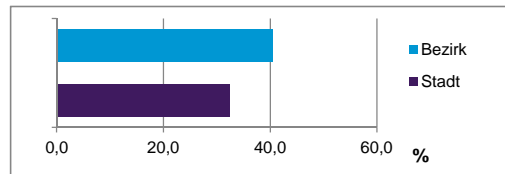
Wohnungsarten



Erwerbsbeteiligung



Anteil Pkw mit Dieselmotoren



Impressum:

Herausgeber:

Stadt Nürnberg
 Amt für Stadtforschung und Statistik
 für Nürnberg und Fürth
 Unschlittplatz 7a
 90403 Nürnberg
 Telefon 09 11 / 2 31-28 43
 Fax 09 11 / 2 31-28 44
 E-Mail statistikinfo@stadt.nuernberg.de
 Internet www.statistik.nuernberg.de