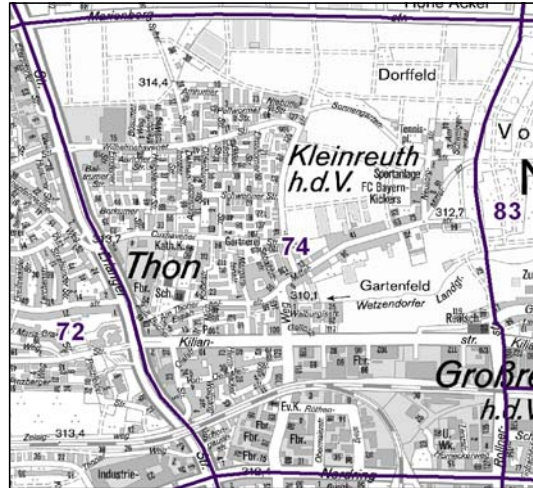
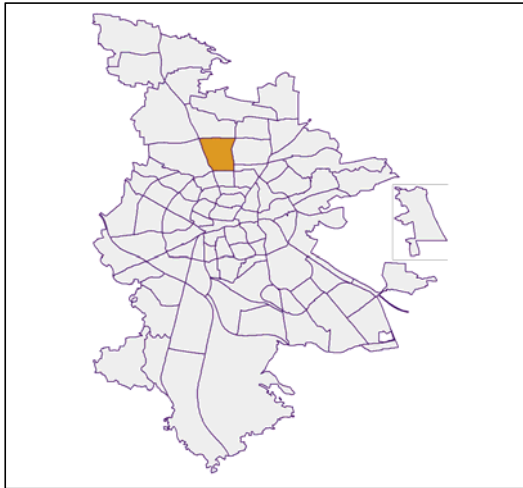


Bezirksdatenblätter Nürnberg 2013

Statistischer Bezirk: 74 Thon



	Bezirk	Gesamtstadt
Fläche in ha	221	18 640
Bevölkerung ¹⁾	4 864	513 339
Einwohner je ha	22	28

1) Einwohner mit Hauptwohnung in Nürnberg (Melderegister 31.12.2013)

	Bezirk		Stadt
	Zahl	%	%
Einwohner nach Geschlecht			
männlich	2 333	48,0	48,5
weiblich	2 531	52,0	51,5
zusammen	4 864	100,0	100,0

Stand: 31.12.2013

	Bezirk		Stadt
	Zahl	%	%
Einwohner nach Altersgruppen			
0 - 5 Jahre	251	5,2	5,1
6 - 14 Jahre	367	7,5	7,2
15 - 64 Jahre	2 944	60,5	67,2
ab 65 Jahre	1 302	26,8	20,5

Stand: 31.12.2013

	Bezirk		Stadt
	Zahl	%	%
Einwohner nach Nationalität			
Deutsche	4 435	91,2	80,9
Ausländer	429	8,8	19,1
darunter aus der EU	247	5,1 ²⁾	8,7 ²⁾
darunter aus der Türkei	70	1,4 ²⁾	3,6 ²⁾

2) Anteil an der Bevölkerung insgesamt

Stand: 31.12.2013

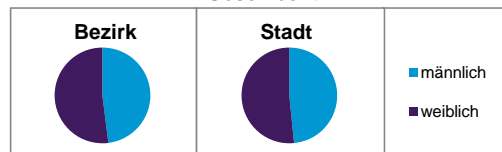
	Bezirk		Stadt
	Zahl	%	%
Einwohner nach Familienstand			
ledig	1 652	34,0	42,7
verheiratet	2 503	51,5	41,4
verwitwet	372	7,6	7,0
geschieden	337	6,9	8,9

Stand: 31.12.2013

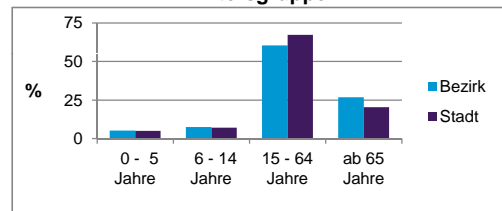
	Bezirk	Stadt
Bevölkerungsveränderung		
Einwohner 2012	4 833	509 005
Einwohner 2008	4 657	495 459
Veränderung 2013 gegenüber 2012 in %	0,6	0,9
Veränderung 2013 gegenüber 2008 in %	4,4	3,6

Stand: 31.12.2013

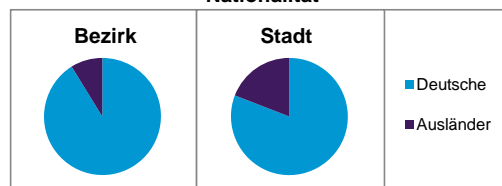
Geschlecht



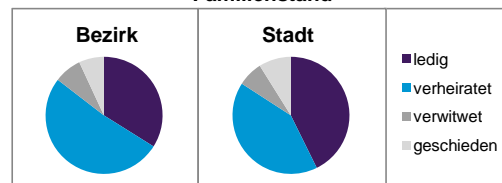
Altersgruppe



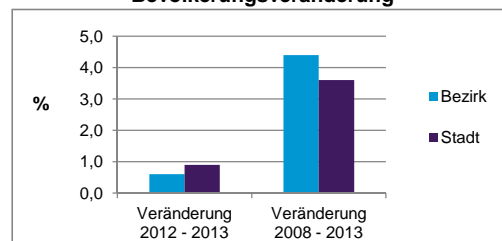
Nationalität



Familienstand



Bevölkerungsveränderung



Statistischer Bezirk: 74 Thon

Haushalte	Bezirk		Stadt	
	Zahl	%	Zahl	%
Alleinerziehende	62	2,5		4,3
sonstige Haushalte	2 397	97,5		95,7
zusammen	2 459	100,0		100,0

Stand: 31.12.2013

Wohnungen ³⁾ nach Baualtersgruppen	Bezirk		Stadt	
	Zahl	%	Zahl	%
bis 1948	231	9,1		26,7
1949 - 2004	2 173	85,7		68,8
ab 2005	112	4,4		4,1
ohne Angabe	19	0,7		0,5
zusammen	2 535	99,9		100,1

3) in Wohngebäuden; ohne Wohnheime

Stand: 31.12.2013

Wohnungen in	Bezirk		Stadt	
	Zahl	%	Zahl	%
Einfamilienhäusern	1 140	45,0		14,5
Zweifamilienhäusern	298	11,8		5,8
MFH mit 3-6 Whg. ⁴⁾	454	17,9		16,1
MFH mit 7 und mehr Whg. ⁴⁾	643	25,4		63,6
zusammen	2 535	100,1		100,0

4) MFH= Mehrfamilienhäuser

Stand: 31.12.2013

Erwerbsbeteiligung	Bezirk		Stadt	
	Zahl	% ⁵⁾	Zahl	% ⁵⁾
Sozialversicherungspflichtig Beschäftigte am Wohnort	1 676	56,9		55,0
Arbeitslose am Wohnort	46	1,6		6,0

5) %-Anteil an der erwerbsfähigen Bevölkerung

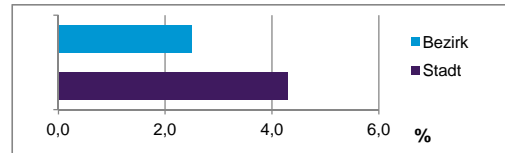
Stand: 31.12.2013

Quelle: Bundesagentur für Arbeit

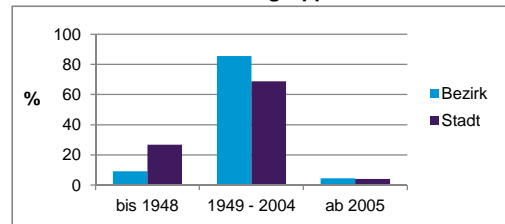
Kraftfahrzeuge	Bezirk		Stadt	
	Zahl	%	Zahl	%
Anzahl der Pkw/Kombi	3 122		233 803	
Pkw/Kombi je 1000 Einwohner	642		455	
Pkw/Kombi mit Dieselmotor, Anteil in %	31,4		32,4	

Stand: 31.12.2013

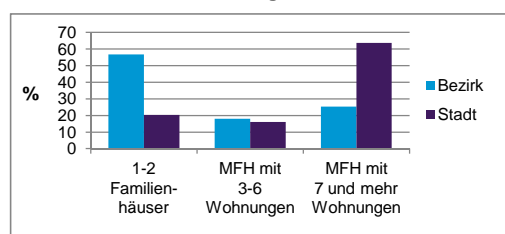
Anteil Haushalte Alleinerziehende



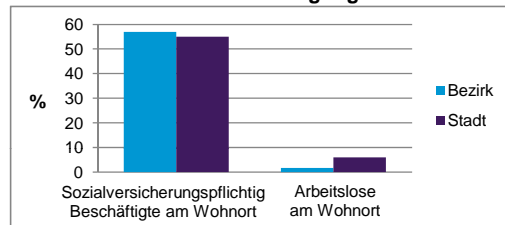
Baualtersgruppen



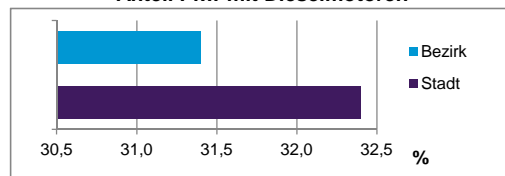
Wohnungsarten



Erwerbsbeteiligung



Anteil Pkw mit Dieselmotoren



Impressum:

Herausgeber:

Stadt Nürnberg
 Amt für Stadtforschung und Statistik
 für Nürnberg und Fürth
 Unschlittplatz 7a
 90403 Nürnberg
 Telefon 09 11 / 2 31-28 43
 Fax 09 11 / 2 31-28 44
 E-Mail statistikinfo@stadt.nuernberg.de
 Internet www.statistik.nuernberg.de