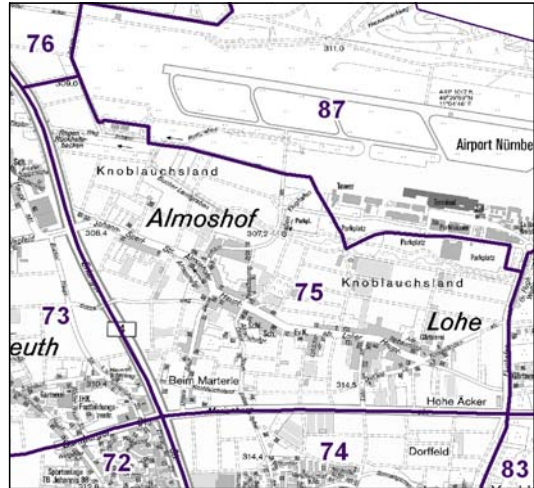
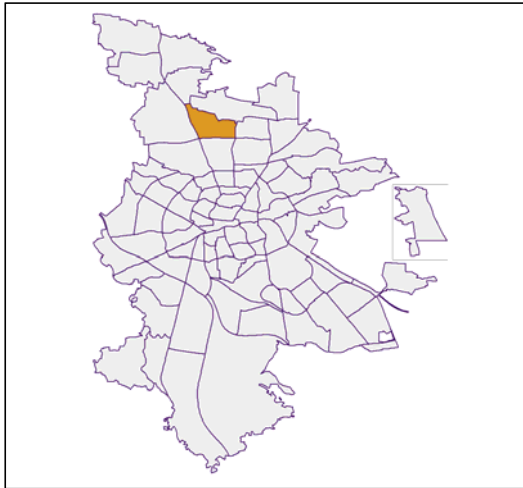


Bezirksdatenblätter Nürnberg 2013

Statistischer Bezirk: 75 Almoshof



	Bezirk	Gesamtstadt
Fläche in ha	245	18 640
Bevölkerung ¹⁾	1 069	513 339
Einwohner je ha	4	28

1) Einwohner mit Hauptwohnung in Nürnberg (Melderegister 31.12.2013)

	Bezirk		Stadt
	Zahl	%	%
Einwohner nach Geschlecht			
männlich	534	50,0	48,5
weiblich	535	50,0	51,5
zusammen	1 069	100,0	100,0

Stand: 31.12.2013

	Bezirk		Stadt
	Zahl	%	%
Einwohner nach Altersgruppen			
0 - 5 Jahre	58	5,4	5,1
6 - 14 Jahre	73	6,8	7,2
15 - 64 Jahre	765	71,6	67,2
ab 65 Jahre	173	16,2	20,5

Stand: 31.12.2013

	Bezirk		Stadt
	Zahl	%	%
Einwohner nach Nationalität			
Deutsche	897	83,9	80,9
Ausländer	172	16,1	19,1
darunter aus der EU	158	14,8 ²⁾	8,7 ²⁾
darunter aus der Türkei	7	0,7 ²⁾	3,6 ²⁾

2) Anteil an der Bevölkerung insgesamt

Stand: 31.12.2013

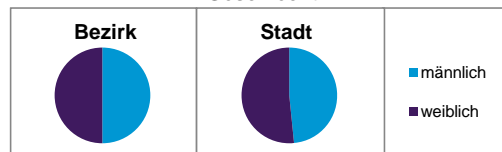
	Bezirk		Stadt
	Zahl	%	%
Einwohner nach Familienstand			
ledig	422	39,5	42,7
verheiratet	526	49,2	41,4
verwitwet	66	6,2	7,0
geschieden	55	5,1	8,9

Stand: 31.12.2013

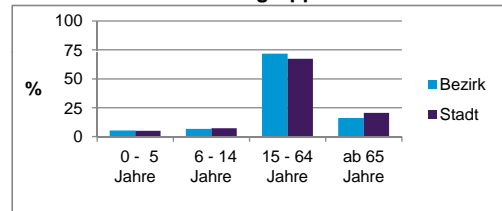
	Bezirk	Stadt
Bevölkerungsveränderung		
Einwohner 2012	1 037	509 005
Einwohner 2008	1 013	495 459
Veränderung 2013 gegenüber 2012 in %	3,1	0,9
Veränderung 2013 gegenüber 2008 in %	5,5	3,6

Stand: 31.12.2013

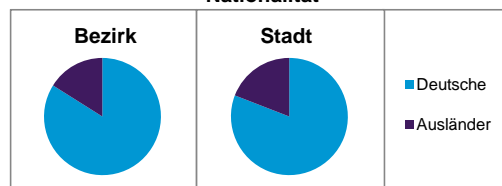
Geschlecht



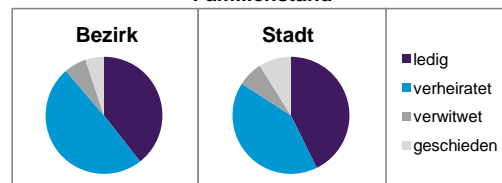
Altersgruppe



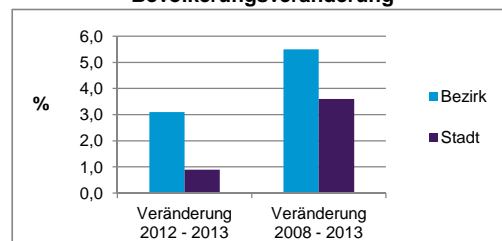
Nationalität



Familienstand



Bevölkerungsveränderung



Statistischer Bezirk: 75 Almoshof

Haushalte	Bezirk		Stadt	
	Zahl	%	Zahl	%
Alleinerziehende	15	3,1		4,3
sonstige Haushalte	468	96,9		95,7
zusammen	483	100,0		100,0

Stand: 31.12.2013

Wohnungen ³⁾ nach Baualtersgruppen	Bezirk		Stadt	
	Zahl	%	Zahl	%
bis 1948	203	43,5		26,7
1949 - 2004	242	51,8		68,8
ab 2005	21	4,5		4,1
ohne Angabe	1	0,2		0,5
zusammen	467	100,0		100,1

3) in Wohngebäuden; ohne Wohnheime

Stand: 31.12.2013

Wohnungen in	Bezirk		Stadt	
	Zahl	%	Zahl	%
Einfamilienhäusern	194	41,5		14,5
Zweifamilienhäusern	126	27,0		5,8
MFH mit 3-6 Whg. ⁴⁾	118	25,3		16,1
MFH mit 7 und mehr Whg. ⁴⁾	29	6,2		63,6
zusammen	467	100,0		100,0

4) MFH= Mehrfamilienhäuser

Stand: 31.12.2013

Erwerbsbeteiligung	Bezirk		Stadt	
	Zahl	% ⁵⁾	Zahl	% ⁵⁾
Sozialversicherungspflichtig Beschäftigte am Wohnort	462	60,4		55,0
Arbeitslose am Wohnort	5	0,7		6,0

5) %-Anteil an der erwerbsfähigen Bevölkerung

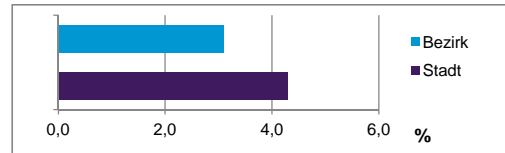
Stand: 31.12.2013

Quelle: Bundesagentur für Arbeit

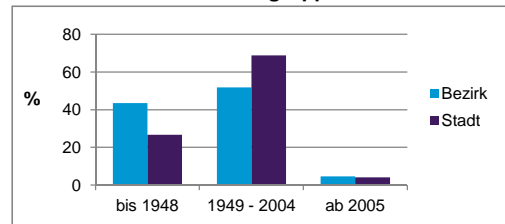
Kraftfahrzeuge	Bezirk		Stadt	
	Zahl	%	Zahl	%
Anzahl der Pkw/Kombi	544		233	803
Pkw/Kombi je 1000 Einwohner	509			455
Pkw/Kombi mit Dieselmotor, Anteil in %	26,1			32,4

Stand: 31.12.2013

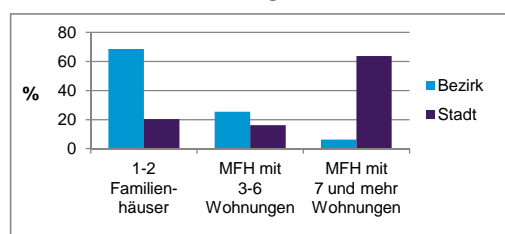
Anteil Haushalte Alleinerziehende



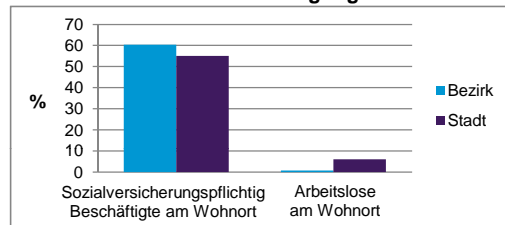
Baualtersgruppen



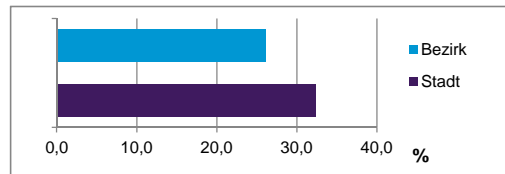
Wohnungsarten



Erwerbsbeteiligung



Anteil Pkw mit Dieselmotoren



Impressum:

Herausgeber:

Stadt Nürnberg
 Amt für Stadtforschung und Statistik
 für Nürnberg und Fürth
 Unschlittplatz 7a
 90403 Nürnberg
 Telefon 09 11 / 2 31-28 43
 Fax 09 11 / 2 31-28 44
 E-Mail statistikinfo@stadt.nuernberg.de
 Internet www.statistik.nuernberg.de