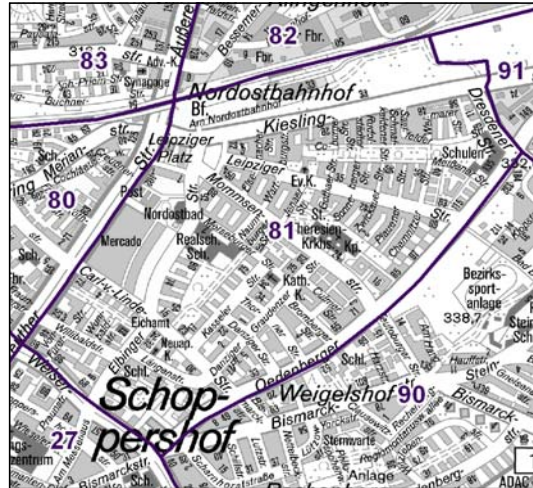
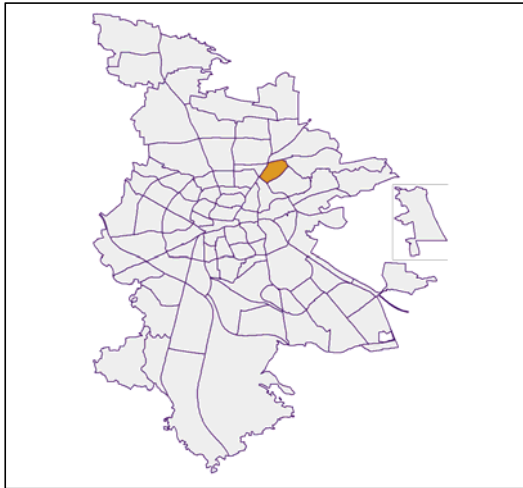


Bezirksdatenblätter Nürnberg 2013

Statistischer Bezirk: 81 Schoppershof

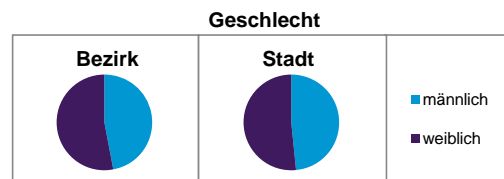


	Bezirk	Gesamtstadt
Fläche in ha	91	18 640
Bevölkerung ¹⁾	7 660	513 339
Einwohner je ha	84	28

1) Einwohner mit Hauptwohnung in Nürnberg (Melderegister 31.12.2013)

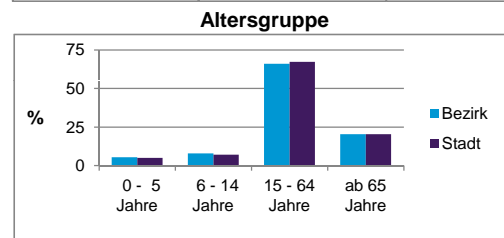
	Bezirk		Stadt
	Zahl	%	%
Einwohner nach Geschlecht			
männlich	3 611	47,1	48,5
weiblich	4 049	52,9	51,5
zusammen	7 660	100,0	100,0

Stand: 31.12.2013



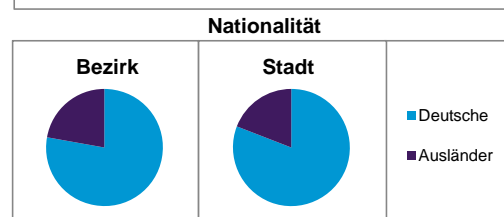
	Bezirk		Stadt
	Zahl	%	%
Einwohner nach Altersgruppen			
0 - 5 Jahre	413	5,4	5,1
6 - 14 Jahre	611	8,0	7,2
15 - 64 Jahre	5 062	66,1	67,2
ab 65 Jahre	1 574	20,5	20,5

Stand: 31.12.2013



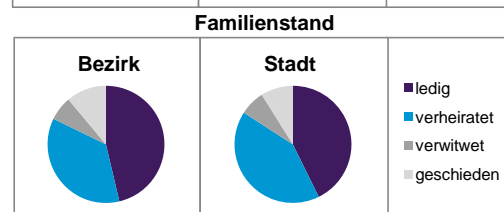
	Bezirk		Stadt
	Zahl	%	%
Einwohner nach Nationalität			
Deutsche	5 959	77,8	80,9
Ausländer	1 701	22,2	19,1
darunter aus der EU	529	6,9 ²⁾	8,7 ²⁾
darunter aus der Türkei	358	4,7 ²⁾	3,6 ²⁾

Stand: 31.12.2013



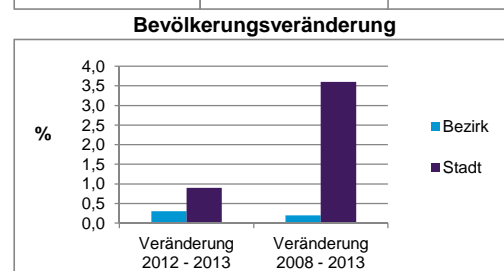
	Bezirk		Stadt
	Zahl	%	%
Einwohner nach Familienstand			
ledig	3 551	46,4	42,7
verheiratet	2 747	35,9	41,4
verwitwet	511	6,7	7,0
geschieden	851	11,1	8,9

Stand: 31.12.2013



	Bezirk	Stadt
Bevölkerungsveränderung		
Einwohner 2012	7 640	509 005
Einwohner 2008	7 647	495 459
Veränderung 2013 gegenüber 2012 in %	0,3	0,9
Veränderung 2013 gegenüber 2008 in %	0,2	3,6

Stand: 31.12.2013



Statistischer Bezirk: 81 Schoppershof

Haushalte	Bezirk		Stadt	
	Zahl	%	Zahl	%
Alleinerziehende	241	5,4		4,3
sonstige Haushalte	4 236	94,6		95,7
zusammen	4 477	100,0		100,0

Stand: 31.12.2013

Wohnungen ³⁾ nach Baualtersgruppen	Bezirk		Stadt	
	Zahl	%	Zahl	%
bis 1948	2 056	42,2		26,7
1949 - 2004	2 749	56,5		68,8
ab 2005	64	1,3		4,1
ohne Angabe	0	0,0		0,5
zusammen	4 869	100,0		100,1

3) in Wohngebäuden; ohne Wohnheime

Stand: 31.12.2013

Wohnungen in	Bezirk		Stadt	
	Zahl	%	Zahl	%
Einfamilienhäusern	181	3,7		14,5
Zweifamilienhäusern	106	2,2		5,8
MFH mit 3-6 Whg. ⁴⁾	1 482	30,4		16,1
MFH mit 7 und mehr Whg. ⁴⁾	3 100	63,7		63,6
zusammen	4 869	100,0		100,0

4) MFH= Mehrfamilienhäuser

Stand: 31.12.2013

Erwerbsbeteiligung	Bezirk		Stadt	
	Zahl	% ⁵⁾	Zahl	% ⁵⁾
Sozialversicherungspflichtig Beschäftigte am Wohnort	2 753	54,4		55,0
Arbeitslose am Wohnort	379	7,5		6,0

5) %-Anteil an der erwerbsfähigen Bevölkerung

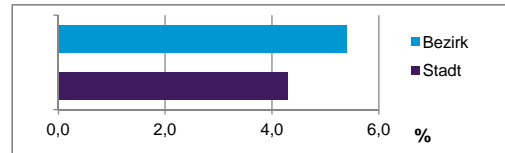
Stand: 31.12.2013

Quelle: Bundesagentur für Arbeit

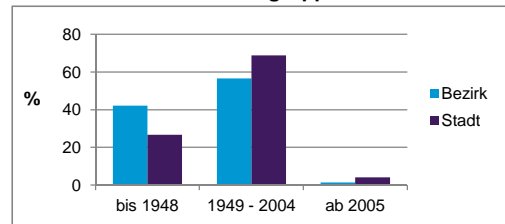
Kraftfahrzeuge	Bezirk		Stadt	
	Zahl	%	Zahl	%
Anzahl der Pkw/Kombi	2 699		233 803	
Pkw/Kombi je 1000 Einwohner	352		455	
Pkw/Kombi mit Dieselmotor, Anteil in %	25,7		32,4	

Stand: 31.12.2013

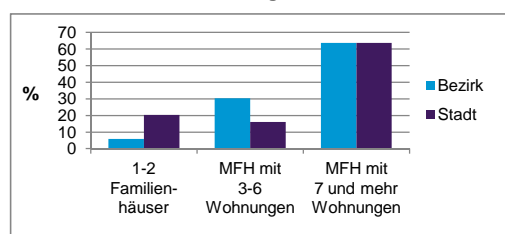
Anteil Haushalte Alleinerziehende



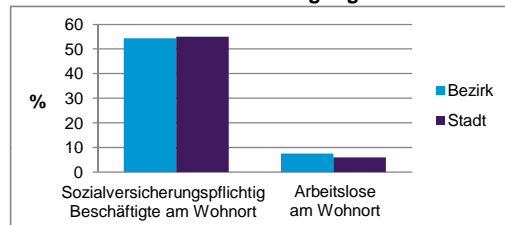
Baualtersgruppen



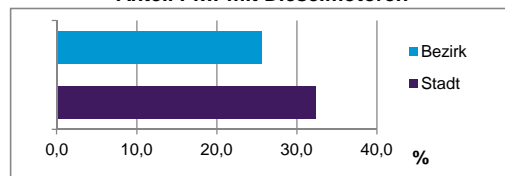
Wohnungsarten



Erwerbsbeteiligung



Anteil Pkw mit Dieselmotoren



Impressum:

Herausgeber:

Stadt Nürnberg
 Amt für Stadtforschung und Statistik
 für Nürnberg und Fürth
 Unschlittplatz 7a
 90403 Nürnberg
 Telefon 09 11 / 2 31-28 43
 Fax 09 11 / 2 31-28 44
 E-Mail statistikinfo@stadt.nuernberg.de
 Internet www.statistik.nuernberg.de