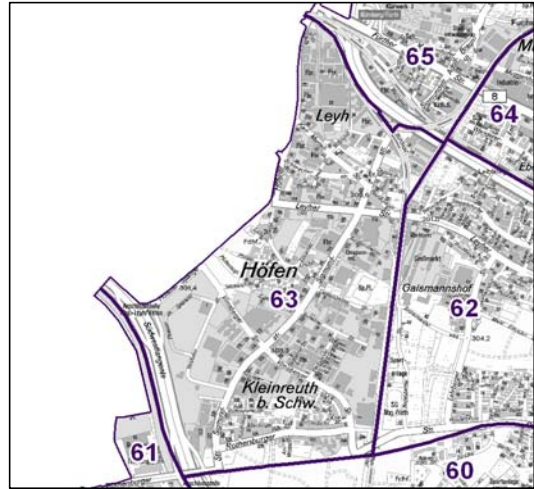
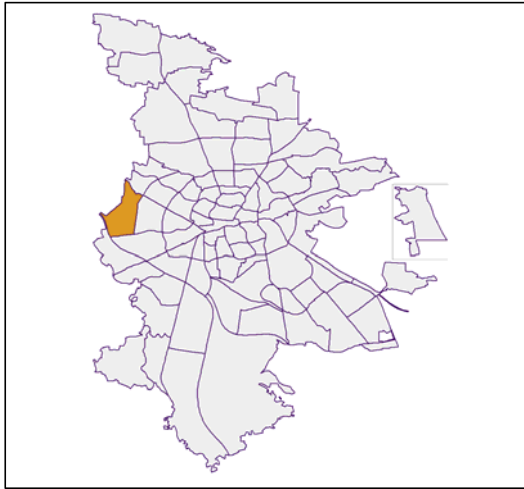


Bezirksdatenblätter Nürnberg 2014

Statistischer Bezirk: 63 Höfen



	Bezirk		Gesamtstadt
Fläche in ha	276		18 640
Bevölkerung ¹⁾	3 304		516 770
Einwohner je ha	12		28

1) Einwohner mit Hauptwohnung in Nürnberg (Melderegister 31.12.2014)

Einwohner nach Geschlecht	Bezirk		Stadt	
	Zahl	%	Zahl	%
männlich	1 755	53,1		48,6
weiblich	1 549	46,9		51,4
zusammen	3 304	100,0		100,0

Stand: 31.12.2014

Einwohner nach Altersgruppen	Bezirk		Stadt	
	Zahl	%	Zahl	%
0 - 5 Jahre	169	5,1		5,2
6 - 14 Jahre	179	5,4		7,2
15 - 64 Jahre	2 368	71,7		67,2
ab 65 Jahre	588	17,8		20,4

Stand: 31.12.2014

Einwohner nach Nationalität	Bezirk		Stadt	
	Zahl	%	Zahl	%
Deutsche	2 474	74,9		80,2
Ausländer	830	25,1		19,8
darunter aus der EU	505	15,3 ²⁾		9,2 ²⁾
darunter aus der Türkei	119	3,6 ²⁾		3,5 ²⁾

2) Anteil an der Bevölkerung insgesamt

Stand: 31.12.2014

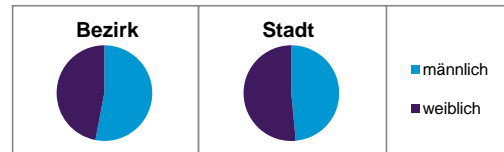
Einwohner nach Familienstand	Bezirk		Stadt	
	Zahl	%	Zahl	%
ledig	1 309	39,6		43,0
verheiratet	1 474	44,6		41,1
verwitwet	223	6,7		6,9
geschieden	298	9,0		8,9

Stand: 31.12.2014

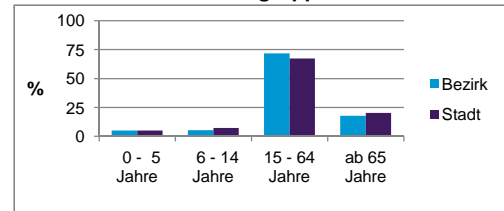
Bevölkerungsveränderung	Bezirk		Stadt	
	Zahl	%	Zahl	%
Einwohner 2013	3 205		513 339	
Einwohner 2009	3 059		495 977	
Veränderung 2014 gegenüber 2013 in %	3,1		0,7	
Veränderung 2014 gegenüber 2009 in %	8,0		4,2	

Stand: 31.12.2014

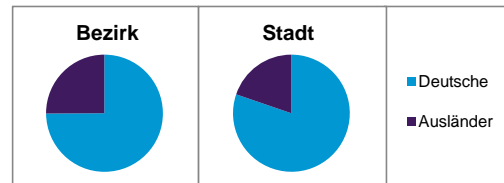
Geschlecht



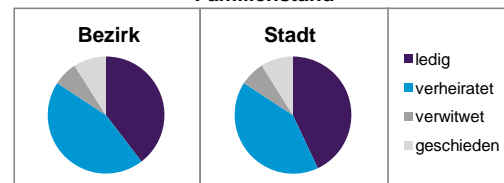
Altersgruppe



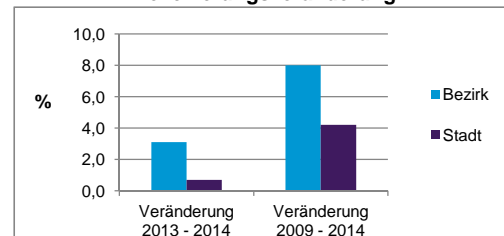
Nationalität



Familienstand



Bevölkerungsveränderung



Statistischer Bezirk: 63 Höfen

Haushalte	Bezirk		Stadt
	Zahl	%	%
Alleinerziehende	62	3,4	4,2
sonstige Haushalte	1 779	96,6	95,8
zusammen	1 841	100,0	100,0

Stand: 31.12.2014

Wohnungen ³⁾ nach Baualtersgruppen	Bezirk		Stadt
	Zahl	%	%
bis 1948	319	19,9	25,3
1949 - 2004	1 272	79,2	70,0
ab 2005	13	0,8	4,5
ohne Angabe	3	0,2	0,2
zusammen	1 607	100,1	100,0

3) in Wohngebäuden;
ohne Wohnheime

Stand: 31.12.2014

Wohnungen in	Bezirk		Stadt
	Zahl	%	%
Einfamilienhäusern	262	16,3	14,3
Zweifamilienhäusern	236	14,7	5,7
MFH mit 3 - 6 Whg. ⁴⁾	532	33,1	16,0
MFH mit 7 und mehr Whg. ⁴⁾	577	35,9	64,0
zusammen	1 607	100,0	100,0

4) MFH= Mehrfamilienhäuser

Stand: 31.12.2014

Erwerbsbeteiligung	Bezirk		Stadt
	Zahl	% ⁵⁾	% ⁵⁾
Sozialversicherungspflichtig Beschäftigte am Wohnort (30.06.2014)	1 339	56,5	56,0
Arbeitslose am Wohnort	146	6,2	5,8

5) %-Anteil an der erwerbsfähigen Bevölkerung

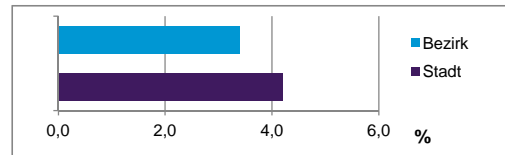
Stand: 31.12.2014

Quelle: Bundesagentur für Arbeit

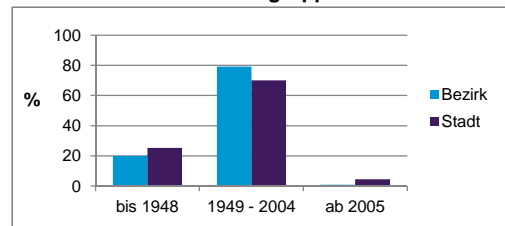
Kraftfahrzeuge	Bezirk		Stadt
	Zahl	%	%
Anzahl der Pkw/Kombi	2 537		241 819
Pkw/Kombi je 1 000 Einwohner	768		468
Pkw/Kombi mit Dieselmotor, Anteil in %	43,8		33,6

Stand: 31.12.2014

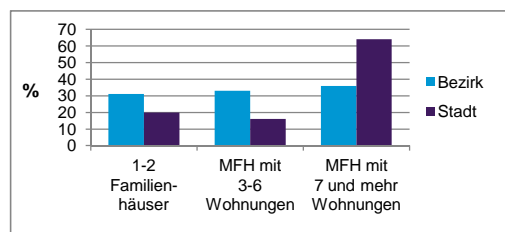
Anteil Haushalte Alleinerziehende



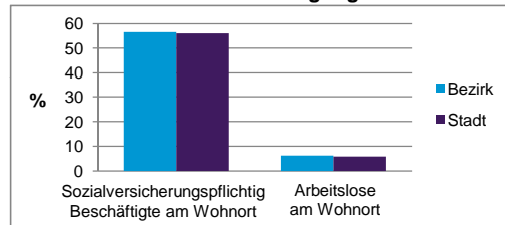
Baualtersgruppen



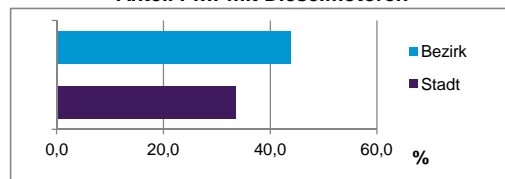
Wohnungsarten



Erwerbsbeteiligung



Anteil Pkw mit Dieselmotoren



Impressum

Herausgeber:

Stadt Nürnberg

Amt für Stadtforschung und Statistik

für Nürnberg und Fürth

Unschlittplatz 7a

90403 Nürnberg

Telefon 09 11 / 2 31-28 43

Fax 09 11 / 2 31-28 44

E-Mail statistikinfo@stadt.nuernberg.de

Internet www.statistik.nuernberg.de