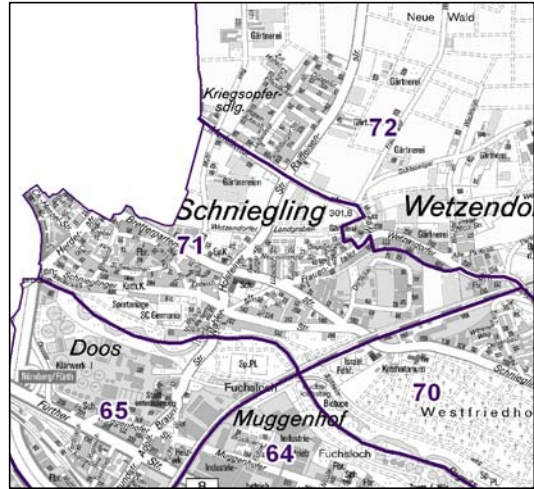
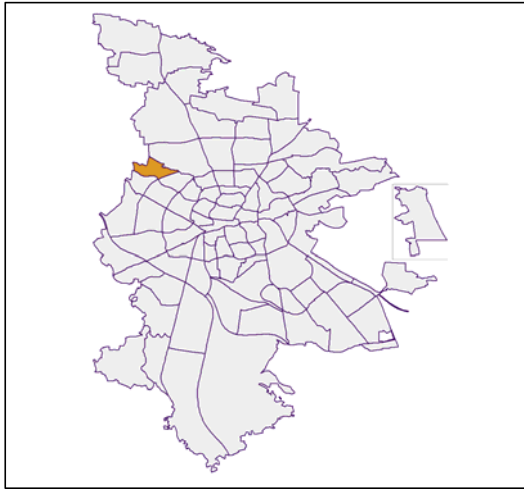


Bezirksdatenblätter Nürnberg 2014

Statistischer Bezirk: 71 Schniegling

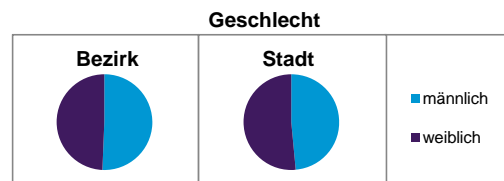


	Bezirk		Gesamtstadt	
Fläche in ha	115		18 640	
Bevölkerung ¹⁾	3 871		516 770	
Einwohner je ha	34		28	

1) Einwohner mit Hauptwohnung in Nürnberg (Melderegister 31.12.2014)

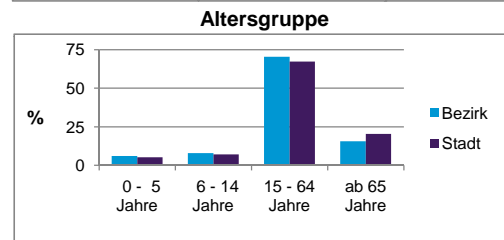
Einwohner nach Geschlecht	Bezirk		Stadt	
	Zahl	%	Zahl	%
männlich	1 964	50,7		48,6
weiblich	1 907	49,3		51,4
zusammen	3 871	100,0		100,0

Stand: 31.12.2014



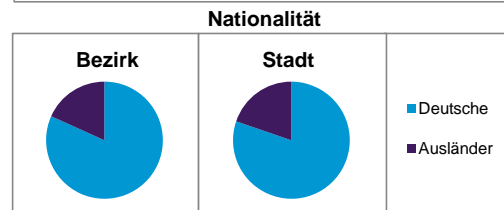
Einwohner nach Altersgruppen	Bezirk		Stadt	
	Zahl	%	Zahl	%
0 - 5 Jahre	235	6,1		5,2
6 - 14 Jahre	309	8,0		7,2
15 - 64 Jahre	2 722	70,3		67,2
ab 65 Jahre	605	15,6		20,4

Stand: 31.12.2014



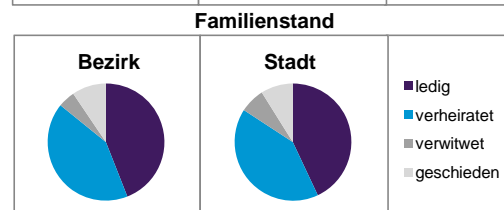
Einwohner nach Nationalität	Bezirk		Stadt	
	Zahl	%	Zahl	%
Deutsche	3 164	81,7		80,2
Ausländer	707	18,3		19,8
darunter aus der EU	322	8,3 ²⁾		9,2 ²⁾
darunter aus der Türkei	157	4,1 ²⁾		3,5 ²⁾

2) Anteil an der Bevölkerung insgesamt
Stand: 31.12.2014



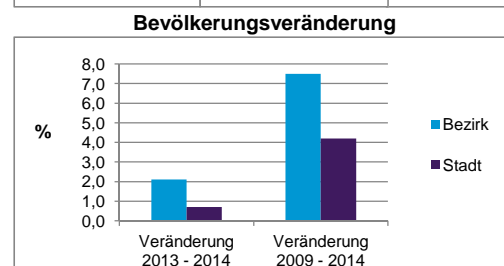
Einwohner nach Familienstand	Bezirk		Stadt	
	Zahl	%	Zahl	%
ledig	1 706	44,1		43,0
verheiratet	1 615	41,7		41,1
verwitwet	183	4,7		6,9
geschieden	367	9,5		8,9

Stand: 31.12.2014



Bevölkerungsveränderung	Bezirk		Stadt	
	Einwohner 2013	3 791		513 339
Einwohner 2009	3 602		495 977	
Veränderung 2014 gegenüber 2013 in %	2,1		0,7	
Veränderung 2014 gegenüber 2009 in %	7,5		4,2	

Stand: 31.12.2014



Statistischer Bezirk: 71 Schniegling

Haushalte	Bezirk		Stadt
	Zahl	%	%
Alleinerziehende	83	4,1	4,2
sonstige Haushalte	1 931	95,9	95,8
zusammen	2 014	100,0	100,0

Stand: 31.12.2014

Wohnungen ³⁾ nach Baualtersgruppen	Bezirk		Stadt
	Zahl	%	%
bis 1948	444	20,6	25,3
1949 - 2004	1 589	73,6	70,0
ab 2005	117	5,4	4,5
ohne Angabe	10	0,5	0,2
zusammen	2 160	100,1	100,0

3) in Wohngebäuden;
ohne Wohnheime

Stand: 31.12.2014

Wohnungen in	Bezirk		Stadt
	Zahl	%	%
Einfamilienhäusern	349	16,2	14,3
Zweifamilienhäusern	232	10,7	5,7
MFH mit 3 - 6 Whg. ⁴⁾	533	24,7	16,0
MFH mit 7 und mehr Whg. ⁴⁾	1 046	48,4	64,0
zusammen	2 160	100,0	100,0

4) MFH= Mehrfamilienhäuser

Stand: 31.12.2014

Erwerbsbeteiligung	Bezirk		Stadt
	Zahl	% ⁵⁾	% ⁵⁾
Sozialversicherungspflichtig Beschäftigte am Wohnort (30.06.2014)	1 494	54,9	56,0
Arbeitslose am Wohnort	164	6,0	5,8

5) %-Anteil an der erwerbsfähigen Bevölkerung

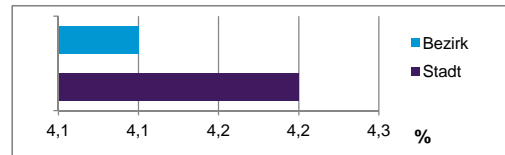
Stand: 31.12.2014

Quelle: Bundesagentur für Arbeit

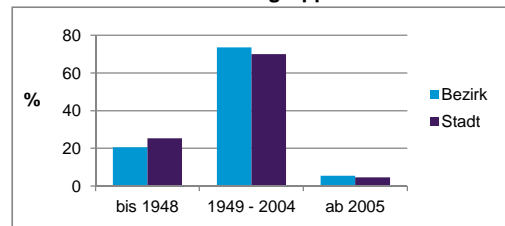
Kraftfahrzeuge	Bezirk		Stadt
	Zahl	%	%
Anzahl der Pkw/Kombi	2 109		241 819
Pkw/Kombi je 1 000 Einwohner	545		468
Pkw/Kombi mit Dieselmotor, Anteil in %	31,1		33,6

Stand: 31.12.2014

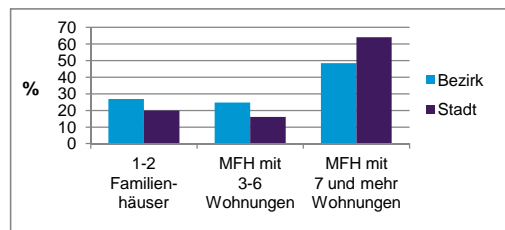
Anteil Haushalte Alleinerziehende



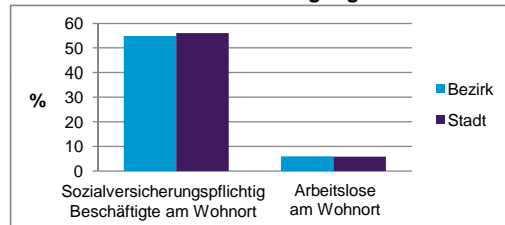
Baualtersgruppen



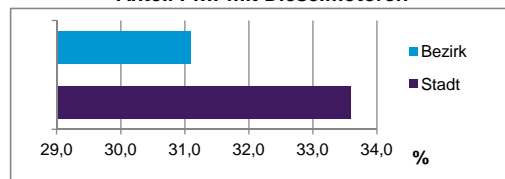
Wohnungsarten



Erwerbsbeteiligung



Anteil Pkw mit Dieselmotoren



Impressum

Herausgeber:

Stadt Nürnberg

Amt für Stadtforschung und Statistik

für Nürnberg und Fürth

Unschlittplatz 7a

90403 Nürnberg

Telefon 09 11 / 2 31-28 43

Fax 09 11 / 2 31-28 44

E-Mail statistikinfo@stadt.nuernberg.de

Internet www.statistik.nuernberg.de