

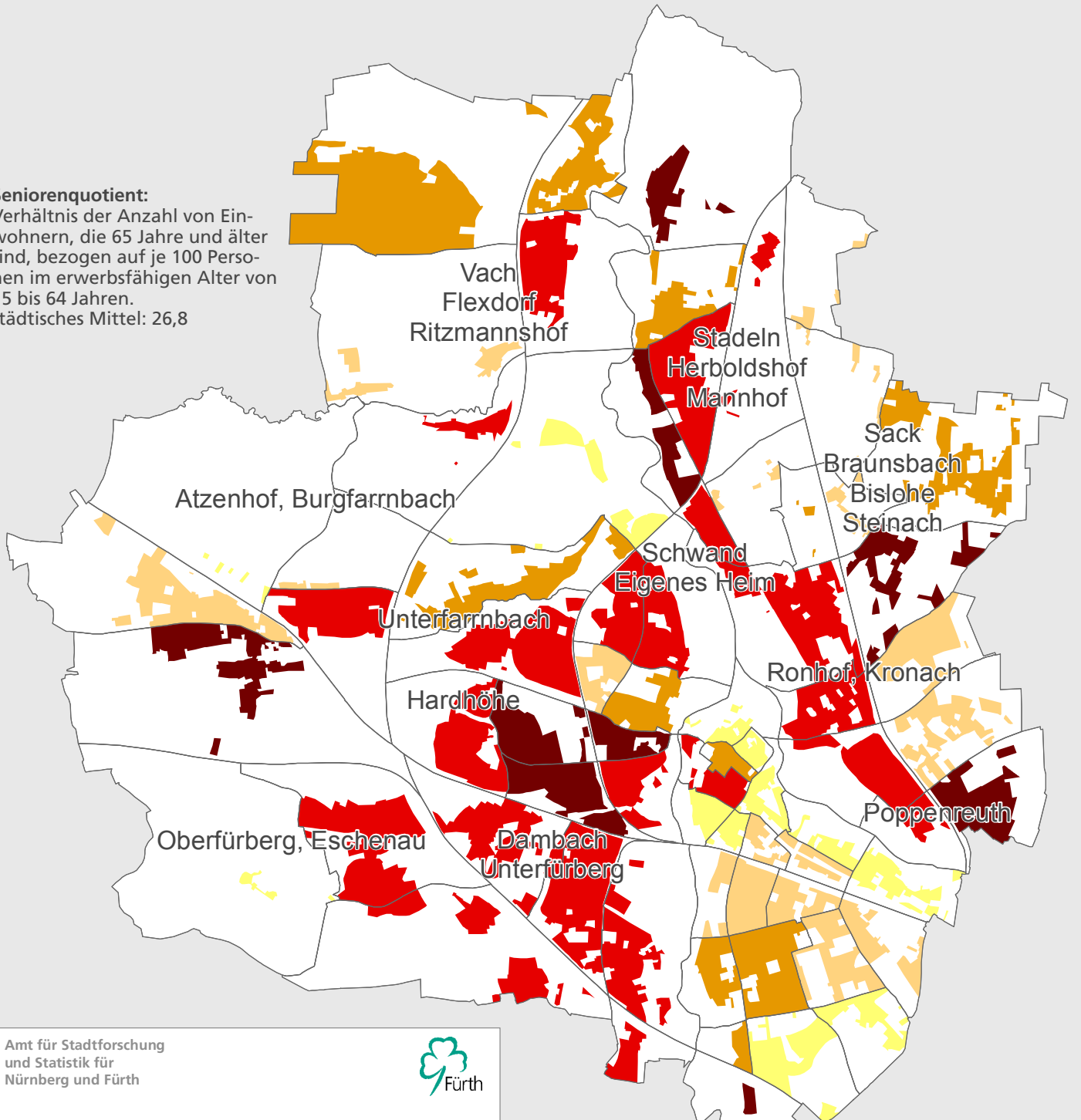
Stadt Fürth

Seniorenquotient

2014

Seniorenquotient:

Verhältnis der Anzahl von Einwohnern, die 65 Jahre und älter sind, bezogen auf je 100 Personen im erwerbsfähigen Alter von 15 bis 64 Jahren.
städtisches Mittel: 26,8



Amt für Stadtforschung
und Statistik für
Nürnberg und Fürth



Legende

□ Distrikt

Seniorenquotient *

- bis unter 15
- 15 bis unter 25
- 25 bis unter 30
- 30 bis unter 40
- 40 und mehr

* Darstellung der bewohnten Fläche



0 1 2km

Raumbezugssystem 2015 (Amt für Stadtforschung und Statistik)
Einwohnermelderegister 31.12.2014