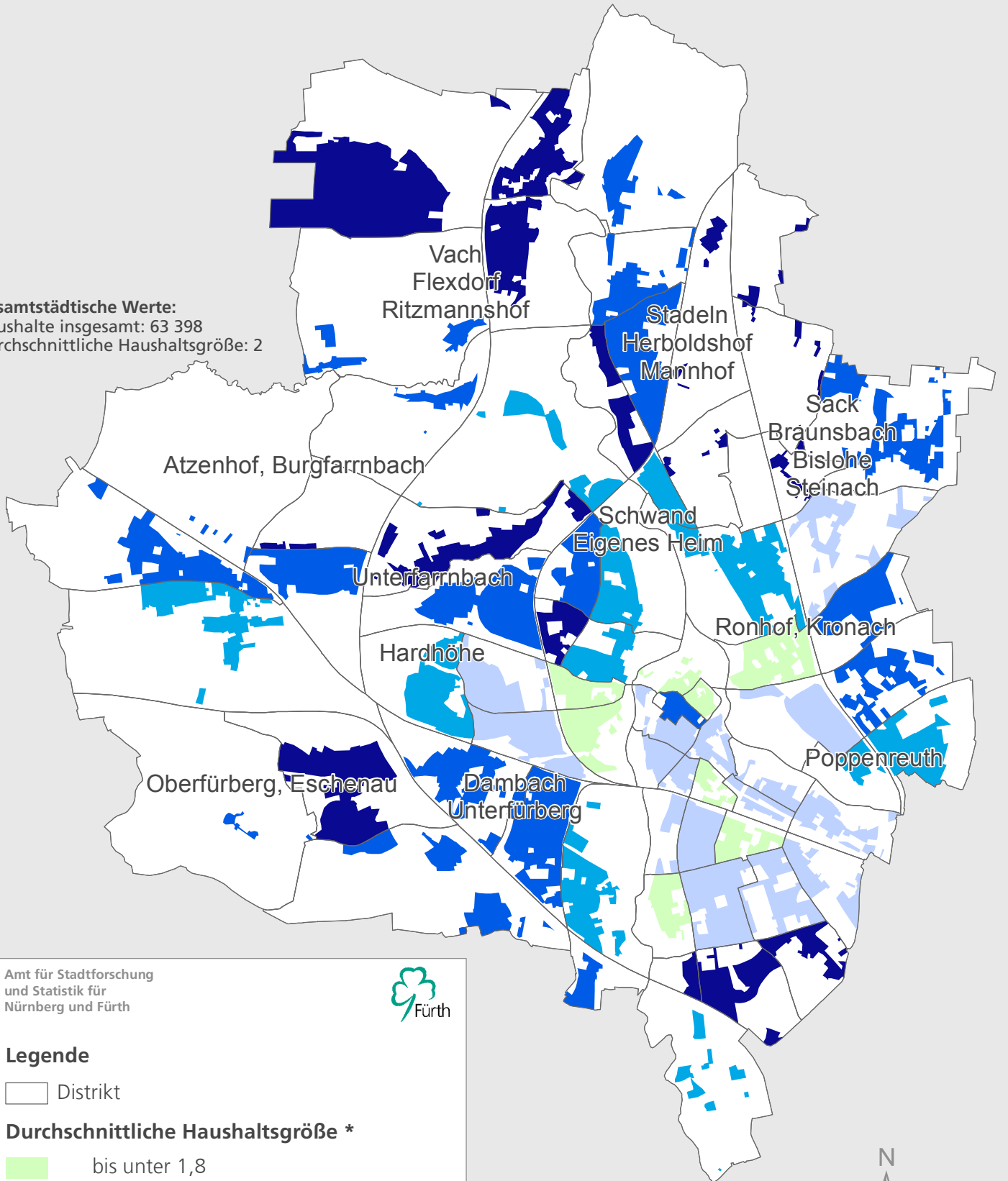


Stadt Fürth

Durchschnittliche Haushaltsgröße 2014

Gesamtstädtische Werte:
Haushalte insgesamt: 63 398
Durchschnittliche Haushaltsgröße: 2



Amt für Stadtforschung
und Statistik für
Nürnberg und Fürth



Legende

□ Distrikt

Durchschnittliche Haushaltsgröße *

- bis unter 1,8
- 1,8 bis unter 2,0
- 2,0 bis unter 2,1
- 2,1 bis unter 2,3
- 2,3 und mehr



0 1 2km

Raumbezugsystem 2015 (Amt für Stadtforschung und Statistik)
Einwohnermelderegister 31.12.2014

* Darstellung der bewohnten Fläche