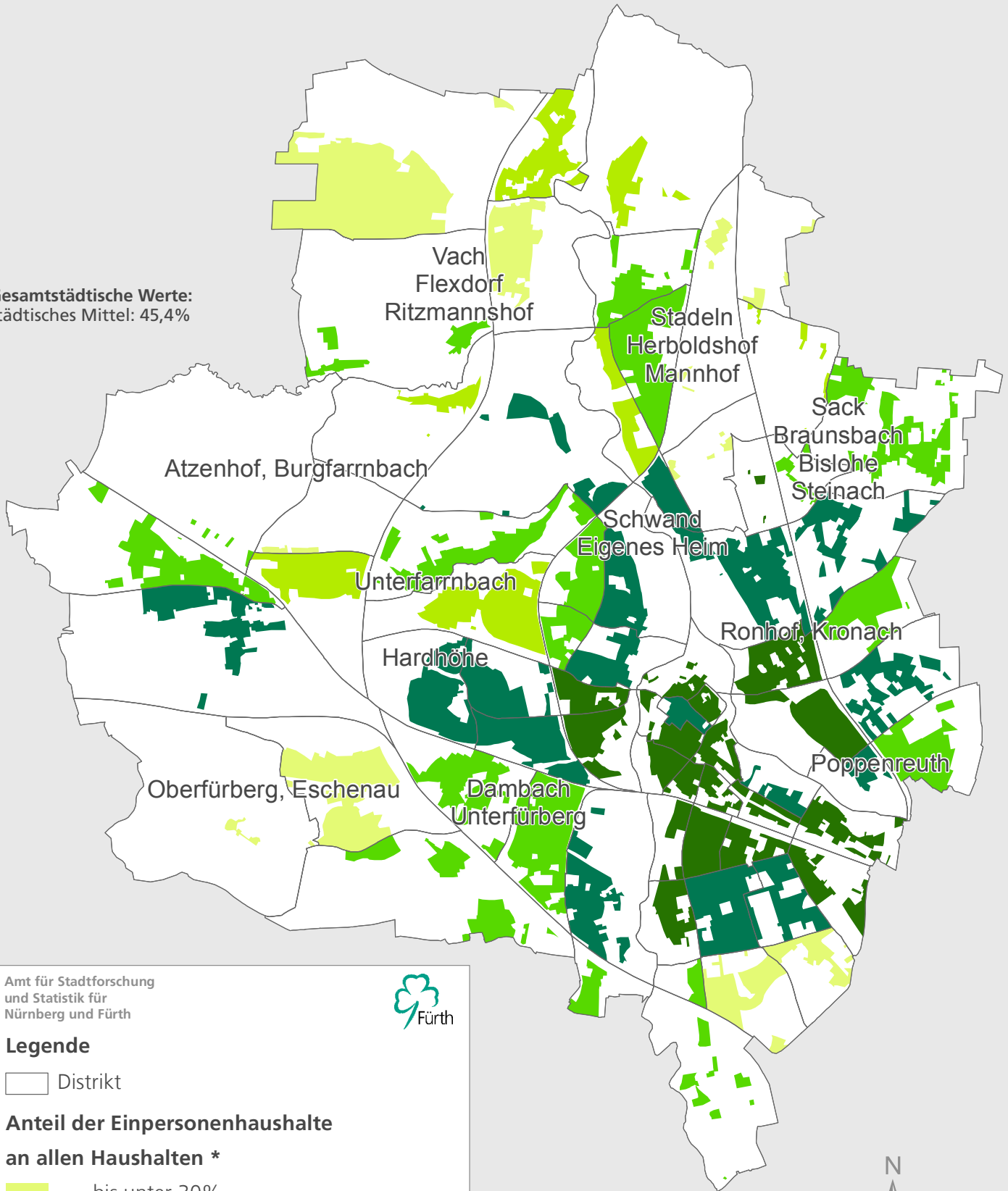


Stadt Fürth

Einpersonenhaushalte 2014

Gesamtstädtische Werte:
städtisches Mittel: 45,4%








Amt für Stadtforschung
und Statistik für
Nürnberg und Fürth



Legende

 Distrikt

Anteil der Einpersonenhaushalte an allen Haushalten *

-  bis unter 30%
-  30 bis unter 35%
-  35 bis unter 40%
-  40 bis unter 50%
-  50% und mehr

* Darstellung der bewohnten Fläche



0 1 2km

Raumbezugssystem 2015 (Amt für Stadtforschung und Statistik)
Einwohnermelderegister 31.12.2014