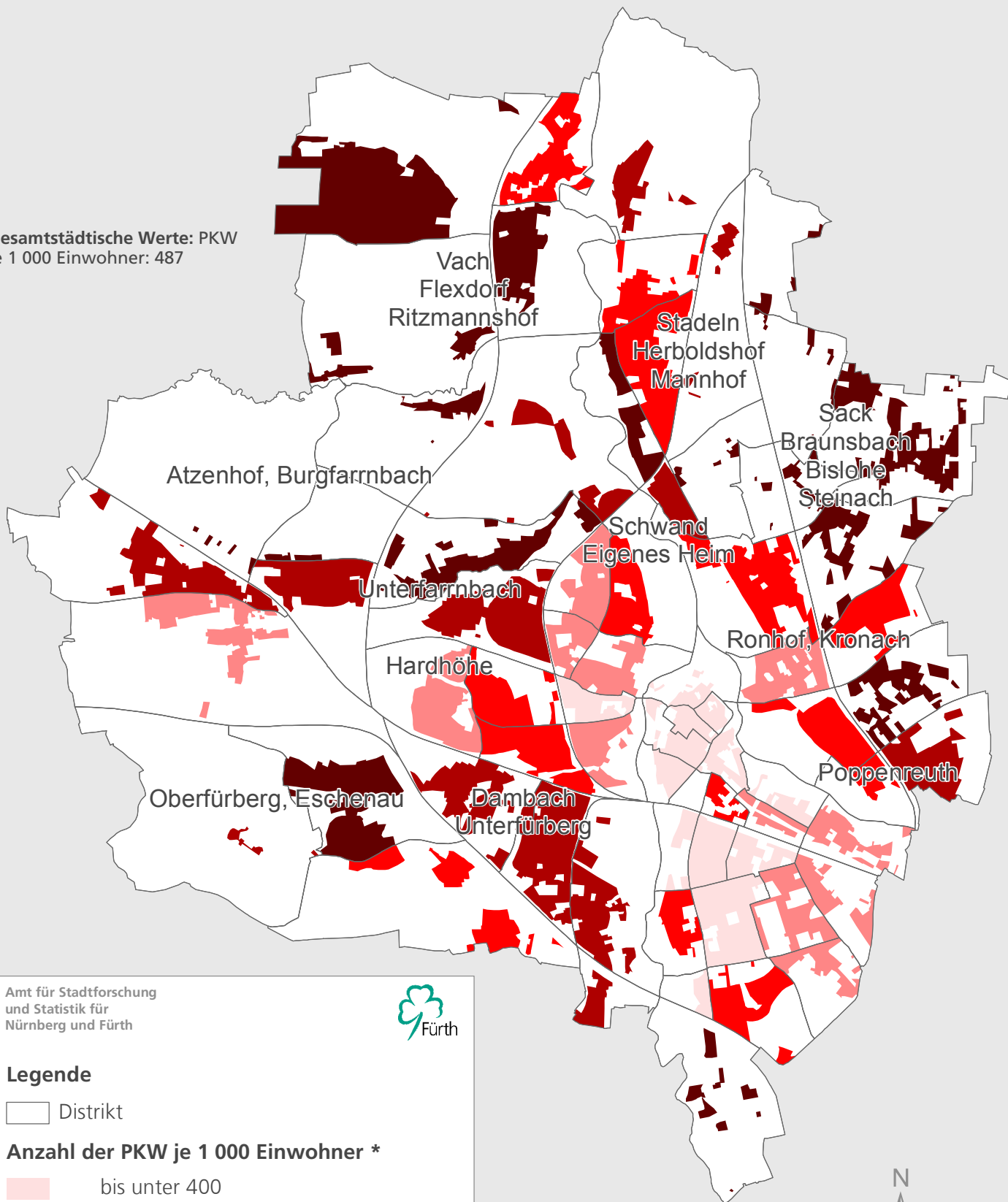


# Stadt Fürth

## PKW je 1 000 Einwohner 2014

Gesamtstädtische Werte: PKW  
je 1 000 Einwohner: 487



Amt für Stadtforschung  
und Statistik für  
Nürnberg und Fürth



### Legende

□ Distrikt

### Anzahl der PKW je 1 000 Einwohner \*

- bis unter 400
- 400 bis unter 500
- 500 bis unter 570
- 570 bis unter 630
- 630 und mehr

\* Darstellung der bewohnten Fläche



0 1 2km

Raumbezugssystem 2015 (Amt für Stadtforschung und Statistik)  
KFZ-Zulassungsregister 31.12.2014