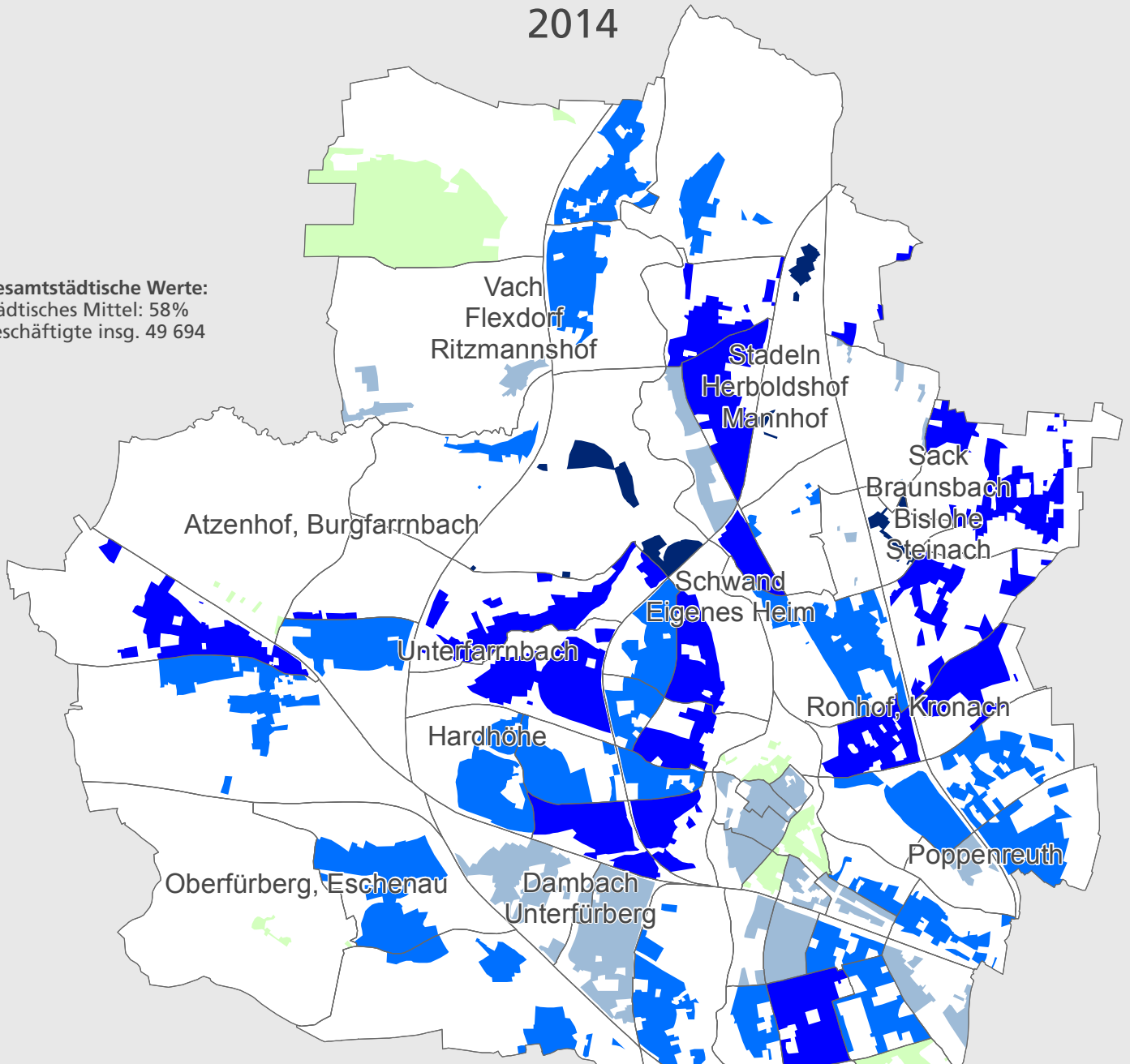


Stadt Fürth

Anteil sozialversicherungspflichtig Beschäftigter an der erwerbsfähigen Bevölkerung an der erwerbsfähigen Bevölkerung

2014

Gesamtstädtische Werte:
städtisches Mittel: 58%
Beschäftigte insg. 49 694



Amt für Stadtforschung
und Statistik für
Nürnberg und Fürth



Legende

□ Distrikt

Anteil SV-Beschäftigter an der erwerbsfähigen Bevölkerung (15 bis unter 65) *

- bis unter 50%
- 50 bis unter 55%
- 55 bis unter 60%
- 60 bis unter 65%
- 65% und mehr

* Darstellung der bewohnten Fläche



0 1 2km

Raumbezugssystem 2015 (Amt für Stadtforschung und Statistik)
Bundesagentur für Arbeit, Melderegister 31.12.2014