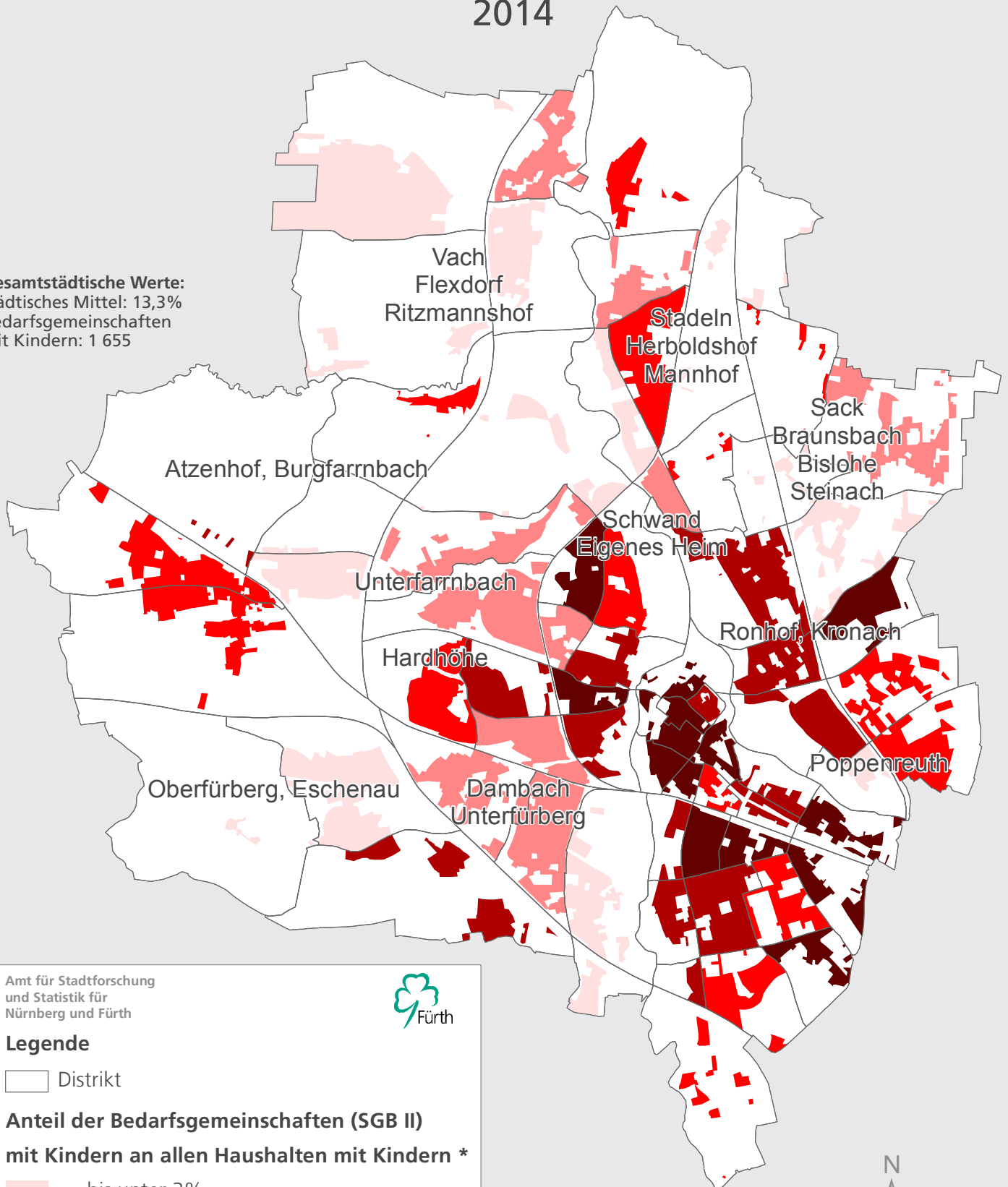


# Stadt Fürth

## Anteil der Bedarfsgemeinschaften mit Kindern an allen Haushalten mit Kindern

2014

Gesamtstädtische Werte:  
städtisches Mittel: 13,3%  
Bedarfsgemeinschaften  
mit Kindern: 1 655



Amt für Stadtforschung  
und Statistik für  
Nürnberg und Fürth



### Legende

□ Distrikt

### Anteil der Bedarfsgemeinschaften (SGB II) mit Kindern an allen Haushalten mit Kindern \*

- bis unter 3%
- 3 bis unter 5%
- 5 bis unter 10%
- 10 bis unter 20%
- 20% und mehr

\* Darstellung der bewohnten Fläche



0 1 2km

Raumbezugssystem 2015 (Amt für Stadtforschung und Statistik)  
Bundesagentur für Arbeit, Einwohnermelderegister 31.12.2014