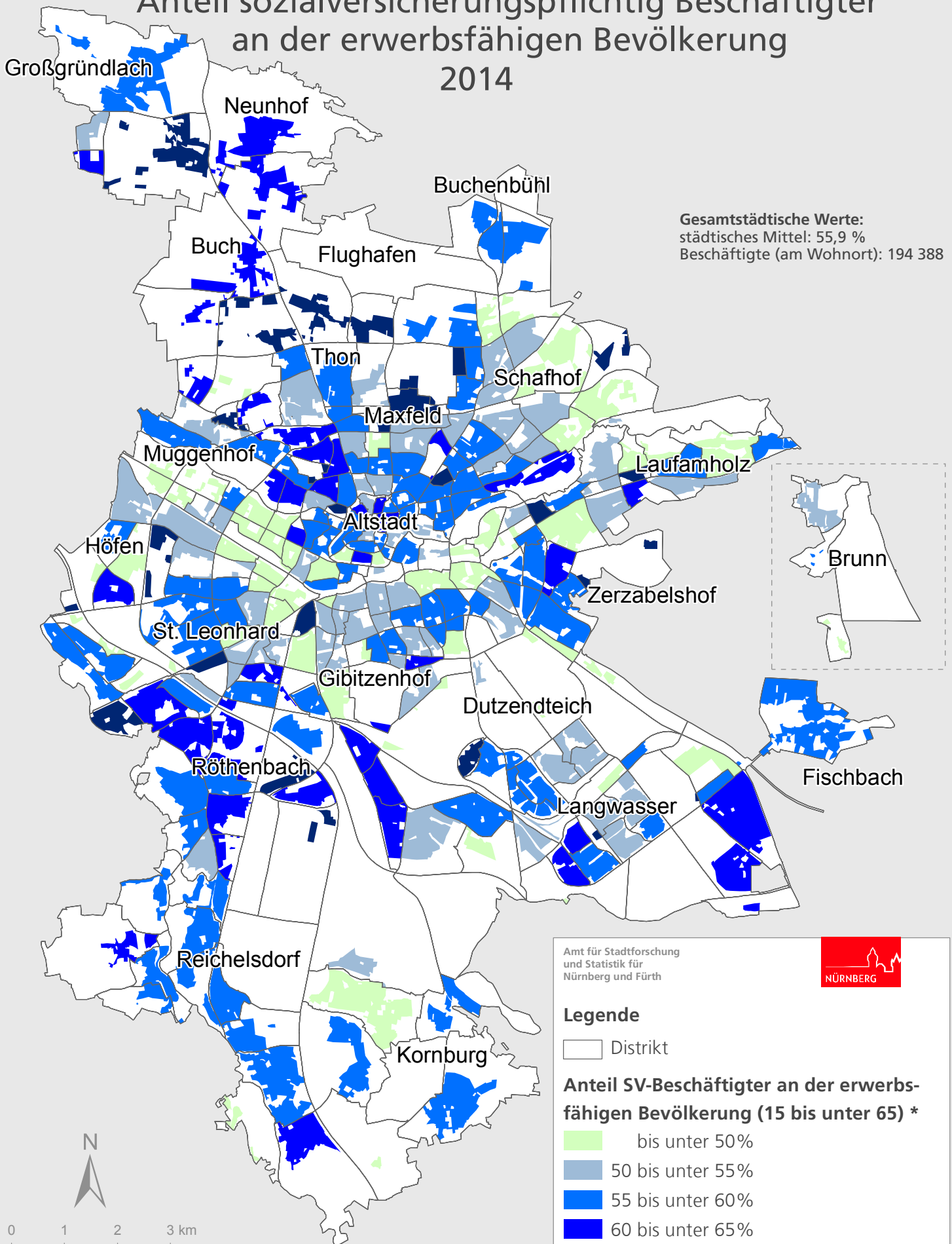


Stadt Nürnberg

Anteil sozialversicherungspflichtig Beschäftigter an der erwerbsfähigen Bevölkerung 2014



Gesamtstädtische Werte:
städtisches Mittel: 55,9 %
Beschäftigte (am Wohnort): 194 388

Amt für Stadtforschung
und Statistik für
Nürnberg und Fürth



Legende

□ Distrikt

Anteil SV-Beschäftigter an der erwerbsfähigen Bevölkerung (15 bis unter 65) *

- bis unter 50%
- 50 bis unter 55%
- 55 bis unter 60%
- 60 bis unter 65%
- 65% und mehr

* Darstellung der bewohnten Fläche