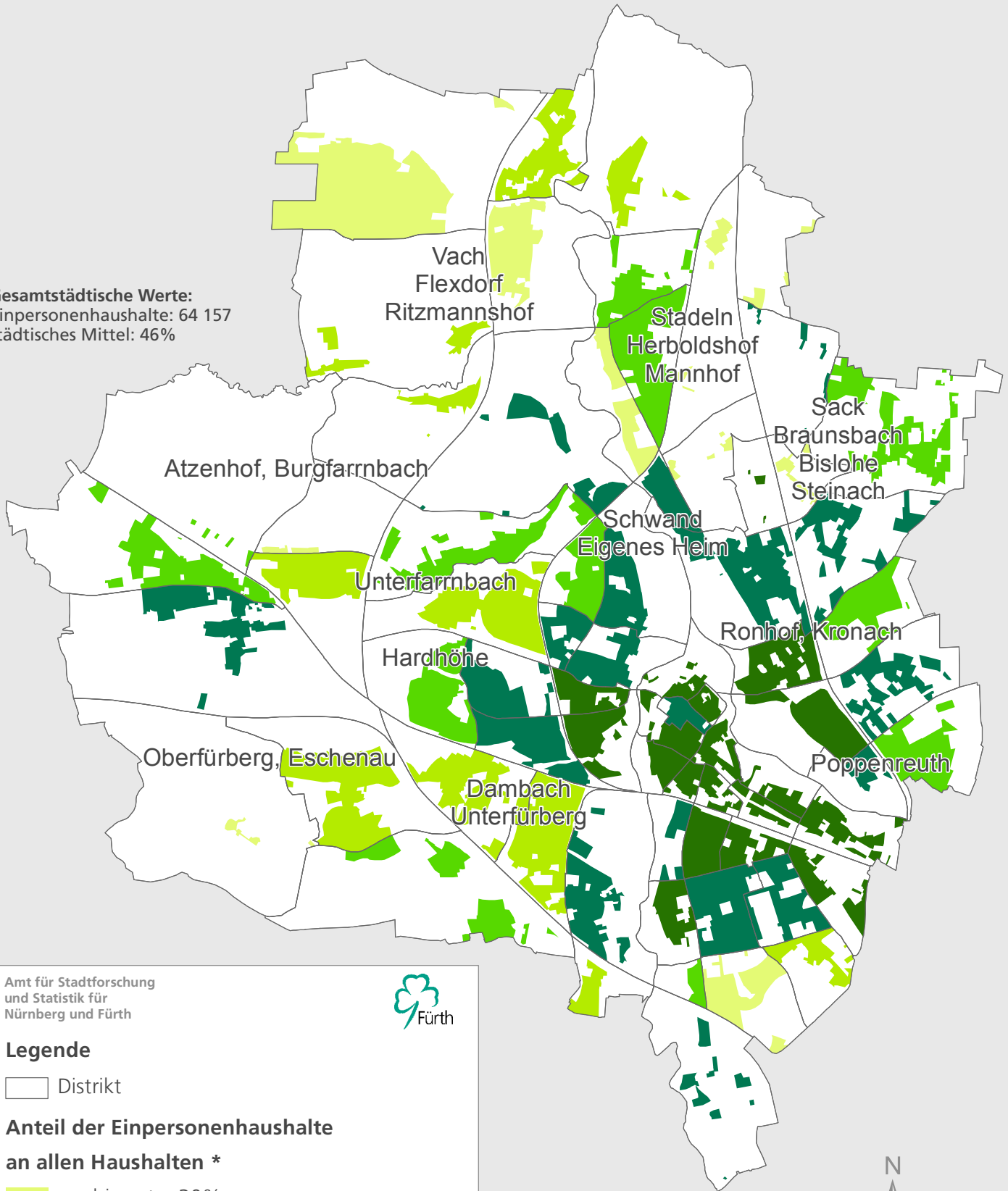


# Stadt Fürth

## Einpersonenhaushalte 2015

**Gesamtstädtische Werte:**  
 Einpersonenhaushalte: 64 157  
 städtisches Mittel: 46%



Amt für Stadtforschung  
 und Statistik für  
 Nürnberg und Fürth



### Legende

□ Distrikt

### Anteil der Einpersonenhaushalte an allen Haushalten \*

- bis unter 30%
- 30 bis unter 35%
- 35 bis unter 40%
- 40 bis unter 50%
- 50% und mehr

\* Darstellung der bewohnten Fläche



0 1 2km

Raumbezugssystem 2016 (Amt für Stadtforschung und Statistik)  
 Einwohnermelderegister 31.12.2015