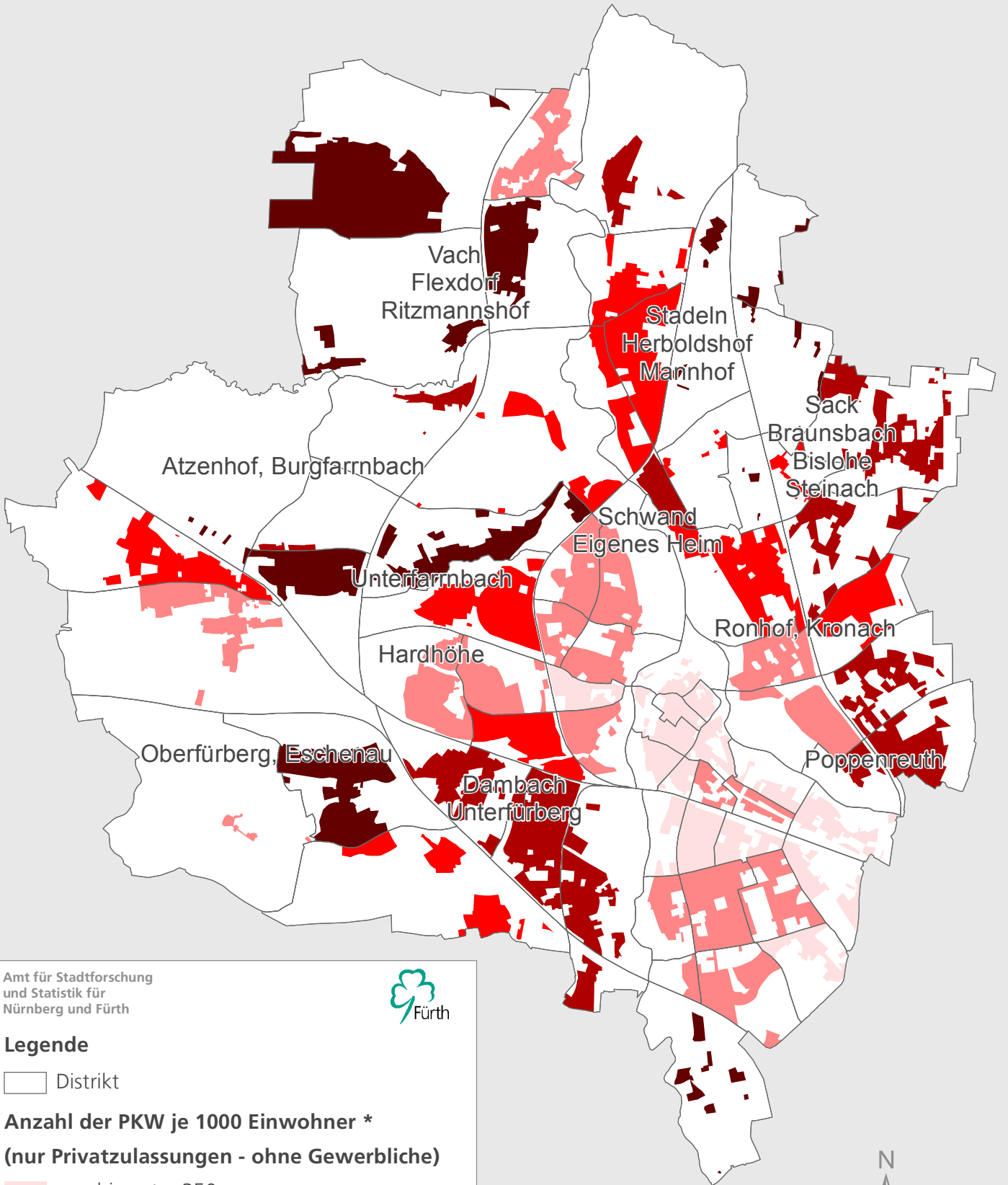


Stadt Fürth

PKW je Einwohner

2015



Amt für Stadtforschung
und Statistik für
Nürnberg und Fürth



Legende

Distrikt

Anzahl der PKW je 1000 Einwohner *
(nur Privatzulassungen - ohne Gewerbliche)

- bis unter 350
- 350 bis unter 500
- 500 bis unter 550
- 550 bis unter 600
- 600 und mehr

* Darstellung der bewohnten Fläche



0 1 2km

Raumbezugssystem 2016 (Amt für Stadtforschung und Statistik)
KFZ-Zulassungsregister 31.12.2015