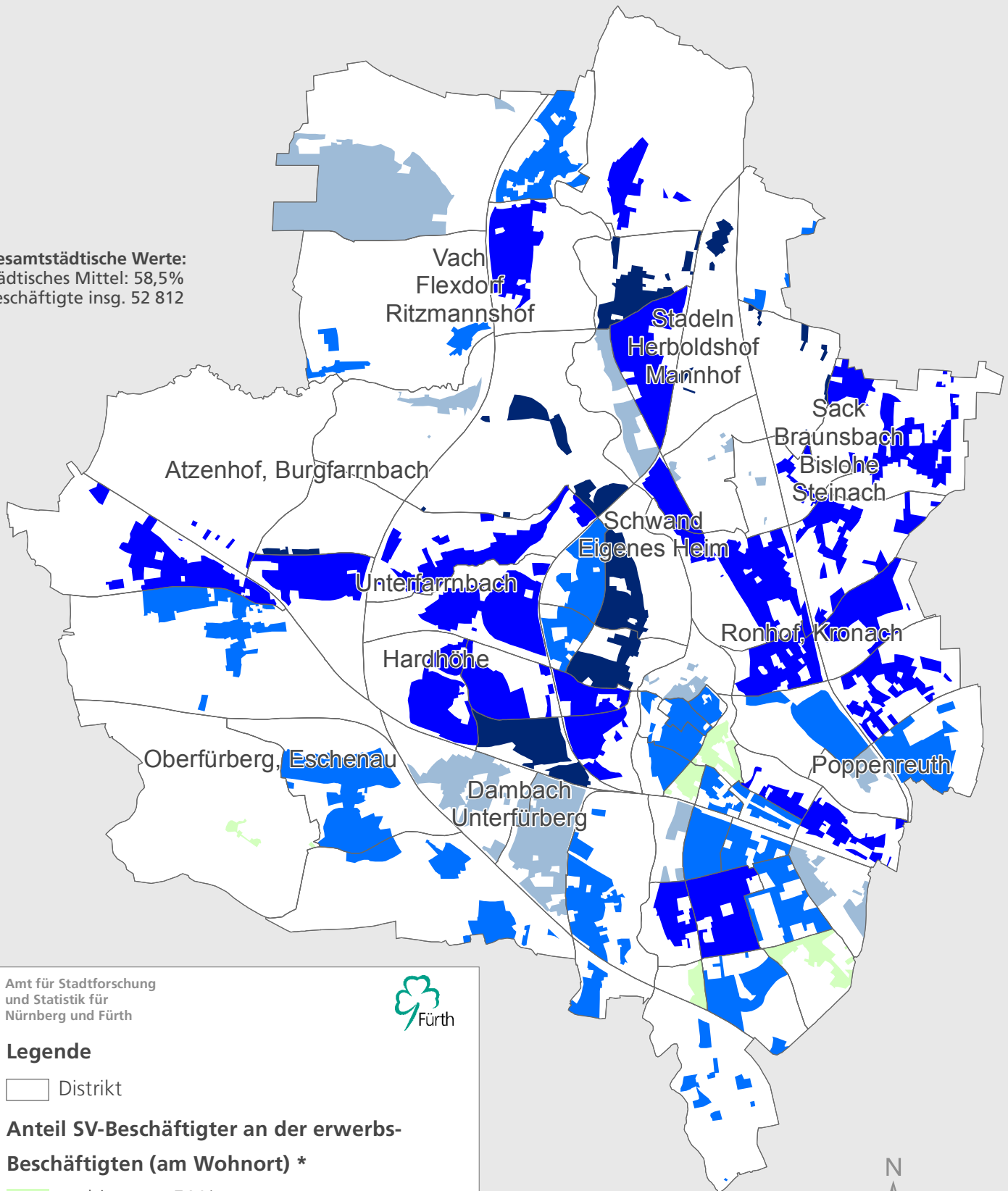


# Stadt Fürth

## Sozialversicherungspflichtig (SV) Beschäftigte 2015

**Gesamtstädtische Werte:**  
städtisches Mittel: 58,5%  
Beschäftigte insg. 52 812



Amt für Stadtforschung  
und Statistik für  
Nürnberg und Fürth



### Legende

□ Distrikt

### Anteil SV-Beschäftigter an der erwerbs- Beschäftigten (am Wohnort) \*

- bis unter 50%
- 50 bis unter 55%
- 55 bis unter 60%
- 60 bis unter 65%
- 65% und mehr

\* Darstellung der bewohnten Fläche



0 1 2km

Raumbezugssystem 2016 (Amt für Stadtforschung und Statistik)  
Bundesagentur für Arbeit, Melderegister 31.12.2015