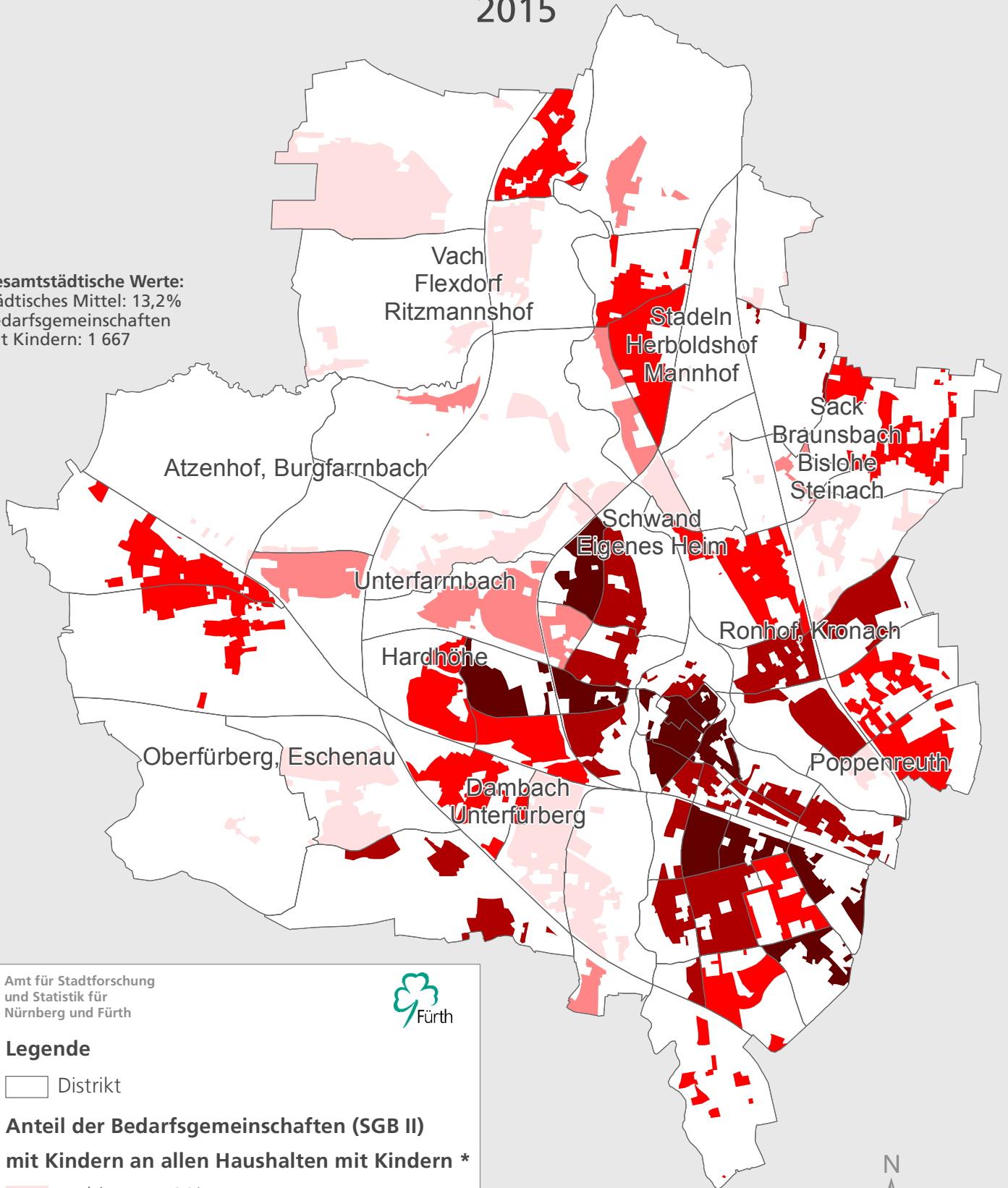


Stadt Fürth

Anteil der Bedarfsgemeinschaften mit Kindern an allen Haushalten mit Kindern 2015

Gesamtstädtische Werte:
städtisches Mittel: 13,2%
Bedarfsgemeinschaften
mit Kindern: 1 667



Amt für Stadtforschung
und Statistik für
Nürnberg und Fürth



Legende

□ Distrikt

Anteil der Bedarfsgemeinschaften (SGB II) mit Kindern an allen Haushalten mit Kindern *

- bis unter 3%
- 3 bis unter 5%
- 5 bis unter 10%
- 10 bis unter 20%
- 20% und mehr

* Darstellung der bewohnten Fläche



0 1 2km

Raumbezugssystem 2016 (Amt für Stadtforschung und Statistik)
Bundesagentur für Arbeit, Einwohnermelderegister 31.12.2015