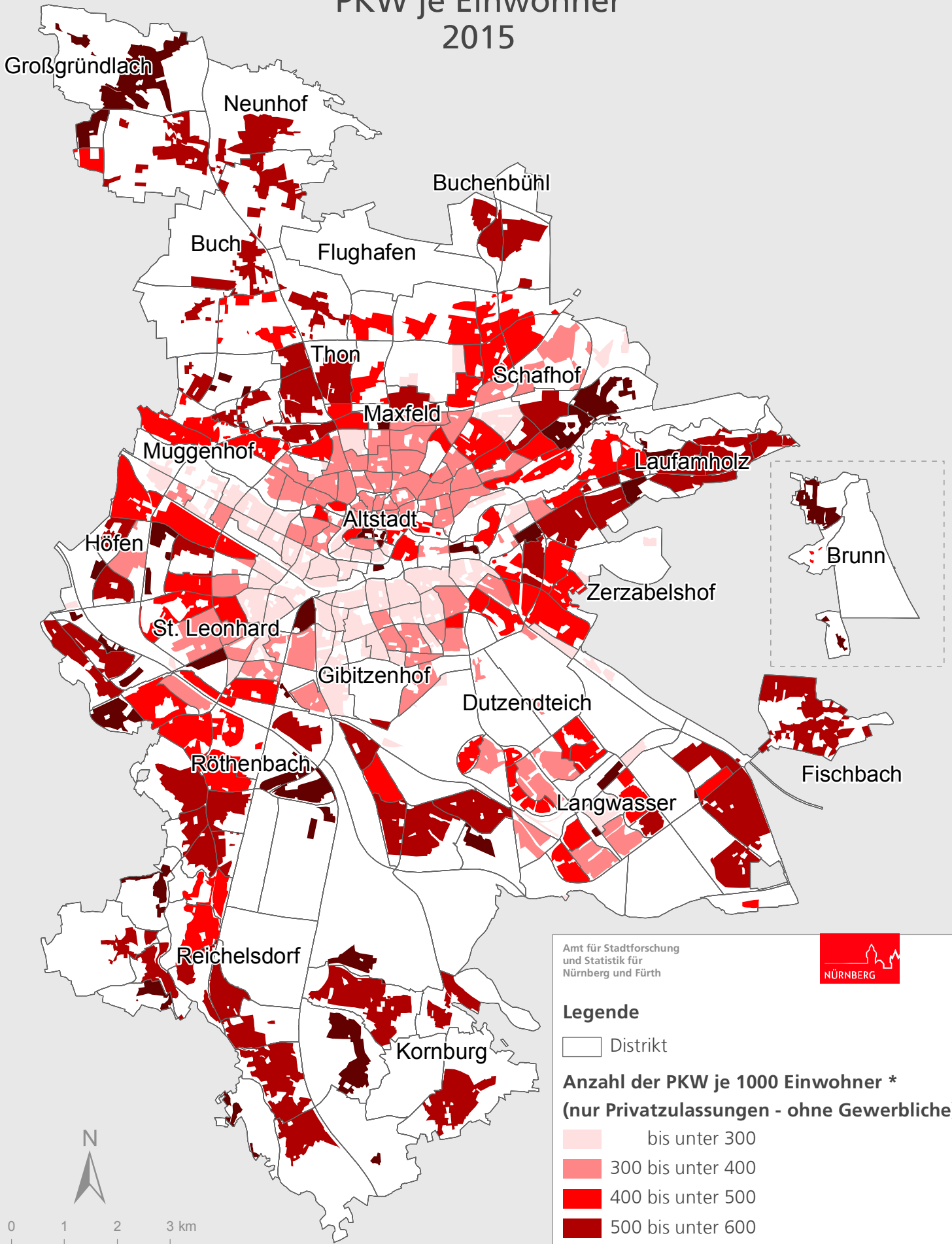


Stadt Nürnberg

PKW je Einwohner

2015



Amt für Stadtforschung
und Statistik für
Nürnberg und Fürth



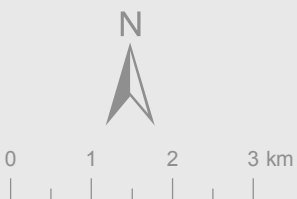
Legende

□ Distrikt

**Anzahl der PKW je 1000 Einwohner *
(nur Privatzulassungen - ohne Gewerbliche)**

- bis unter 300
- 300 bis unter 400
- 400 bis unter 500
- 500 bis unter 600
- 600 und mehr

* Darstellung der bewohnten Fläche



Raumbezugssystem 2016 (Amt für Stadtforschung und Statistik)
KFZ-Zulassungsregister 31.12.2015