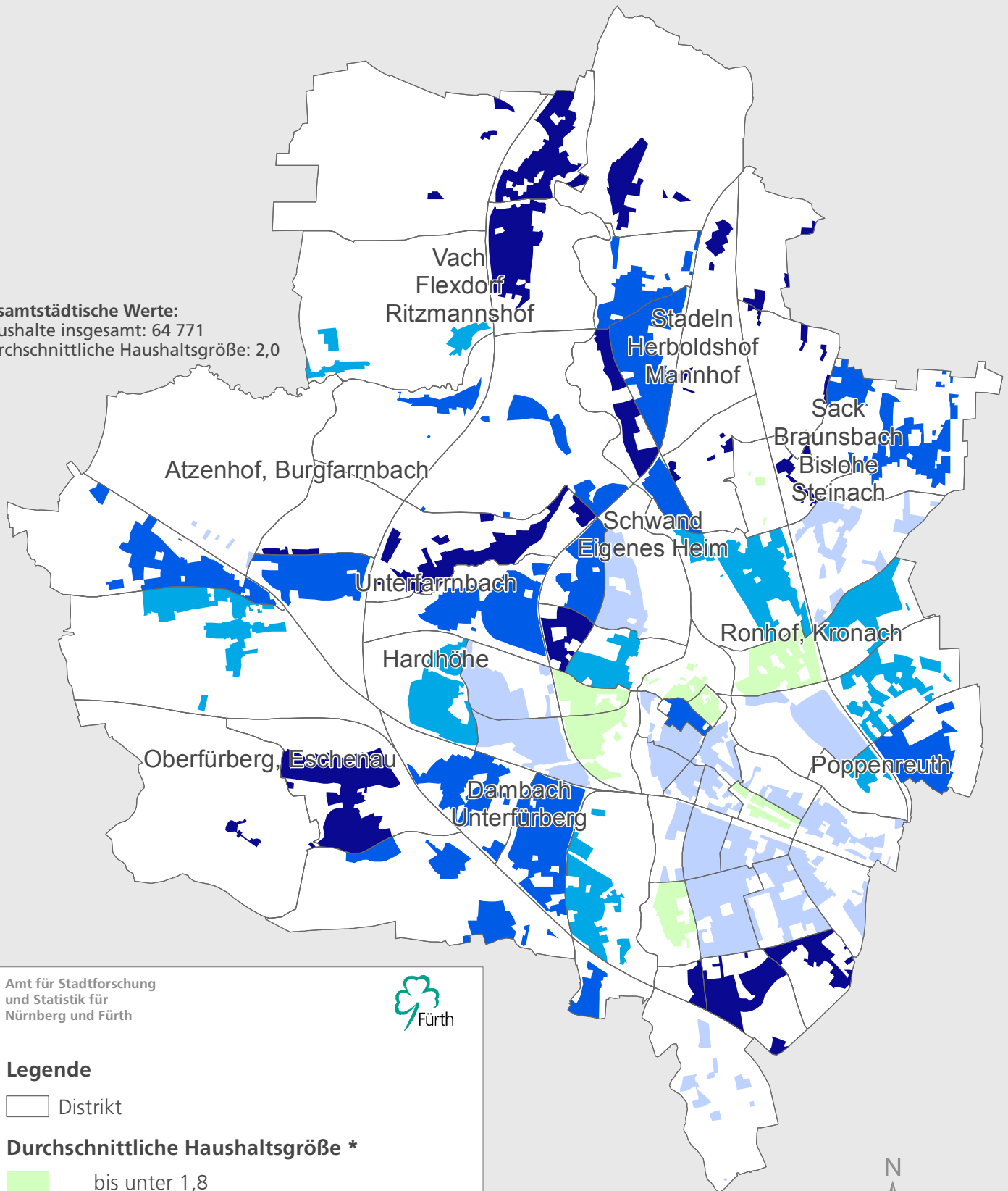


# Stadt Fürth

## Haushaltsgröße

### 2016

Gesamtstädtische Werte:  
Haushalte insgesamt: 64 771  
Durchschnittliche Haushaltsgröße: 2,0



Amt für Stadtforschung  
und Statistik für  
Nürnberg und Fürth



#### Legende

□ Distrikt

#### Durchschnittliche Haushaltsgröße \*

- bis unter 1,8
- 1,8 bis unter 2,0
- 2,0 bis unter 2,1
- 2,1 bis unter 2,3
- 2,3 und mehr

\* Darstellung der bewohnten Fläche



0 1 2km

Raumbezugsystem 2017 (Amt für Stadtforschung und Statistik)  
Einwohnermelderegister 31.12.2016